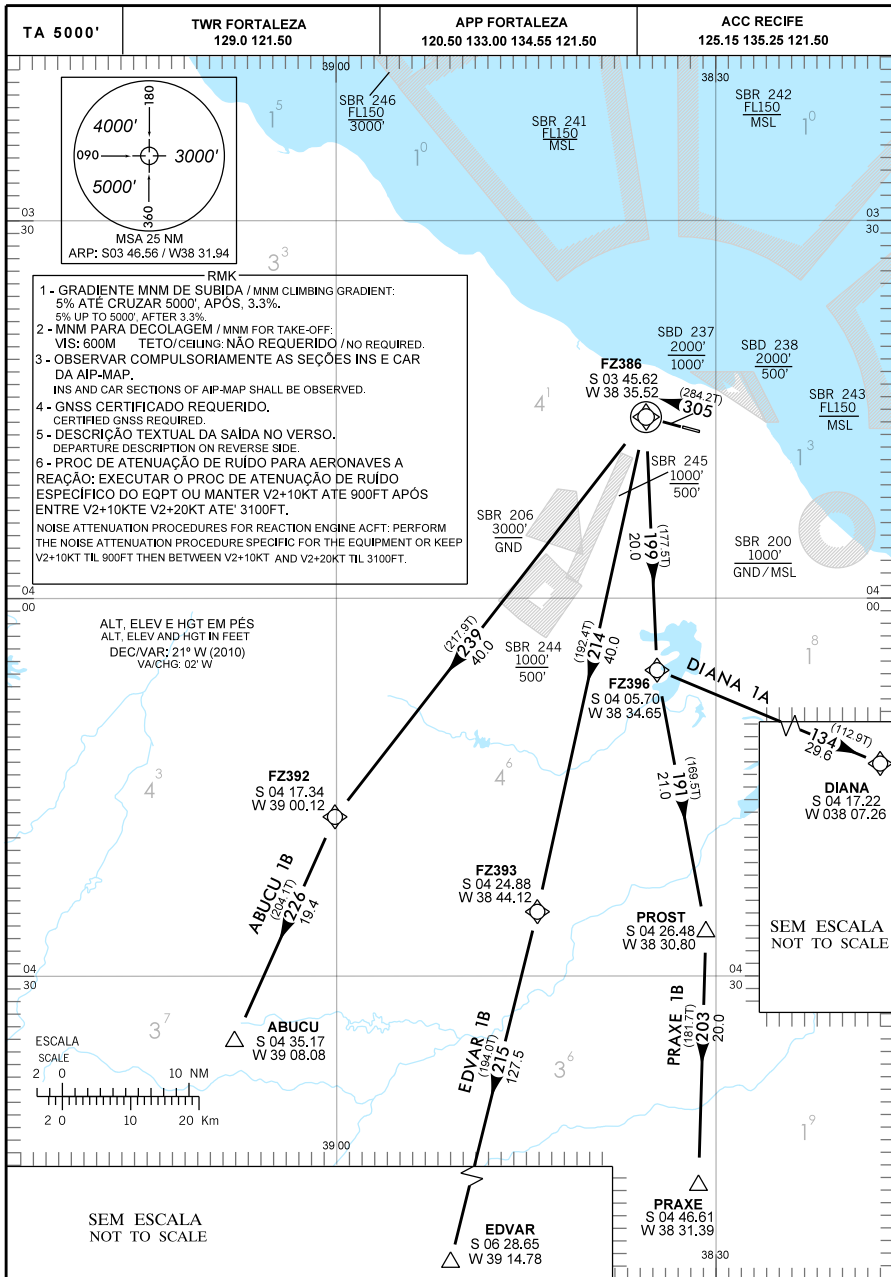


CARTA DE SAÍDA PADRÃO
 POR INSTRUMENTOS (SID)
 STANDARD DEPARTURE CHART
 INSTRUMENT (SID)

FORTALEZA / PINTO MARTINS, INTL (SBFZ)
RWY 31
 RNAV ABUCU 1B - DIANA 1A - EDVAR 1B - PRAXE 1B



AIRAC AMDT 07/15 28 MAY 15

MODIFICAÇÕES / CHANGES: FREQ.

SBFZ - RWY 31

SID RNAV ABUCU 1B - DIANA 1A - EDVAR 1B - PRAXE 1B

DEPARTAMENTO DE CONTROLE DO ESPAÇO AÉREO - COMAER - BRASIL

CARTA DE SAÍDA PADRÃO
POR INSTRUMENTOS (SID)
STANDARD DEPARTURE CHART
INSTRUMENT (SID)

FORTALEZA / PINTO MARTINS, INTL (SBFZ)

RWY 31

RNAV ABUCU 1B - DIANA 1A - EDVAR 1B - PRAXE 1B

DESCRIÇÃO TEXTUAL DA SAÍDA

APÓS DECOLAGEM, MANTER (CF) RUMO 305 (CF) PARA O WAYPOINT FLYOVER FZ386, ENTÃO...

I - SAÍDA ABUCU 1B:

...CURVAR À ESQUERDA PARA INTERCEPTAR (TF) E MANTER RUMO 239 PARA O WAYPOINT FLY-BY FZ392. APÓS, CURVAR À ESQUERDA PARA INTERCEPTAR (TF) E MANTER O RUMO 226 PARA A INTERSEÇÃO FLY-BY ABUCU.

II - SAÍDA DIANA 1A:

...CURVAR À ESQUERDA (TF) RUMO 199 PARA O WAYPOINT FLY-BY FZ396. CURVAR À ESQUERDA (TF) RUMO 134, PARA A INTERSEÇÃO FLY-BY DIANA.

III - SAÍDA EDVAR 1B:

...CURVAR À ESQUERDA PARA INTERCEPTAR (TF) E MANTER O RUMO 214 PARA O WAYPOINT FLY-BY FZ393. APÓS, CURVAR À ESQUERDA PARA INTERCEPTAR (TF) E MANTER O RUMO 215 PARA A INTERSEÇÃO FLY-BY EDVAR.

IV - SAÍDA PRAXE 1B:

...CURVAR À ESQUERDA PARA INTERCEPTAR (TF) E MANTER O RUMO 199 PARA O WAYPOINT FLY-BY FZ396. APÓS CURVAR À ESQUERDA (TF) PARA INTERCEPTAR O RUMO 191 PARA A INTERSEÇÃO FLY-BY PROST. APÓS, CURVAR À DIREITA PARA INTERCEPTAR (TF) E MANTER O RUMO 203 PARA A INTERSEÇÃO FLY-BY PRAXE.

DEPARTURE TEXTUAL DESCRIPTION

AFTER TAKE-OFF, MAINTAIN (CF) COURSE 305 (CF) TO WAYPOINT FZ386, THEN...

I - ABUCU 1B DEPARTURE:

... TURN LEFT TO INTERCEPT (TF) AND MAINTAIN COURSE 239 TO WAYPOINT FZ392. THEN, TURN LEFT TO INTERCEPT (TF) AND MAINTAIN TRACK 226 TO INTERSECTION FLY-BY ABUCU.

II - DIANA 1 A DEPARTURE:

... TURN LEFT (TF) COURSE 199 TO FZ396 FLY-BY WAYPOINT, THEN TURN LEFT (TF) COURSE 134 TO DIANA FLY-BY INTERSECTION.

III - EDVAR 1B DEPARTURE:

...TURN LEFT TO INTERCEPT (TF) AND MAINTAIN COURSE 214 TO WAYPOINT FLY-BY FZ393. TURN LEFT TO INTERCEPT (TF) AND MAINTAIN COURSE 215 TO INTERSECTION FLY-BY EDVAR.

IV - PRAXE 1B DEPARTURE:

...TURN LEFT TO INTERCEPT (TF) AND MAINTAIN COURSE 199 TO WAYPOINT FLY-BY FZ396. THEN, TURN LEFT (TF) TO INTERCEPT COURSE 191 TO INTERSECTION FLY-BY PROST. THEN, TURN RIGHT TO INTERCEPT (TF) AND MAINTAIN COURSE 203 TO INTERSECTION FLY-BY PRAXE.