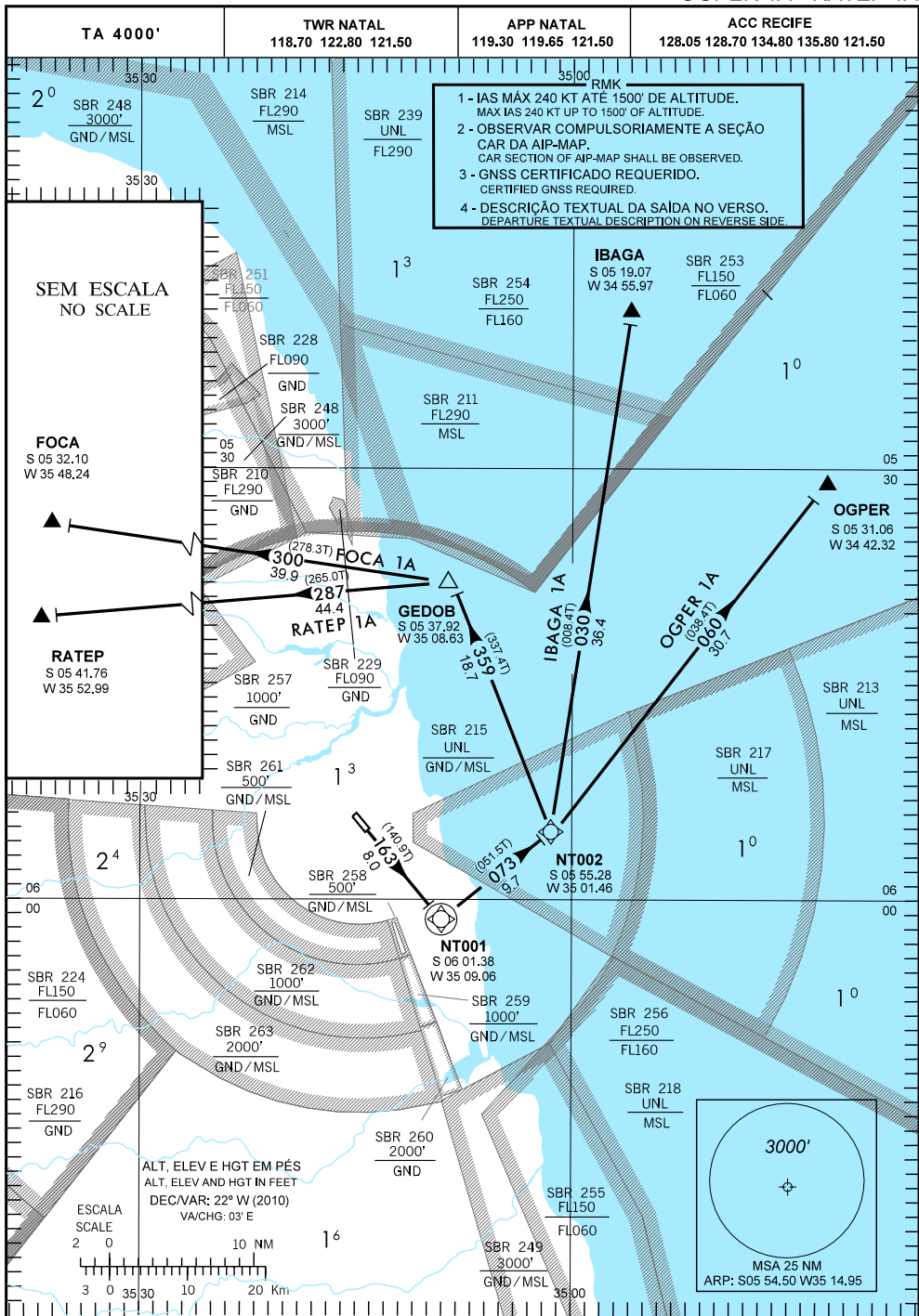


CARTA DE SAÍDA PADRÃO  
 POR INSTRUMENTOS (SID)  
 STANDARD DEPARTURE CHART  
 INSTRUMENT (SID)

NATAL / AUGUSTO SEVERO, INTL (SBNT)  
 RWY 16L  
 RNAV FOCA 1A - IBAGA 1A  
 OGPFR 1A - RATEP 1A



Z:\AIP\MAP\JCAO\NATAL\SBNT\_bnt\_sid\_mov\_foca\_1a\_mvj.dlg

DEPARTAMENTO DE CONTROLE DO ESPAÇO AÉREO - COMAER - BRASIL

DESCRIÇÃO TEXTUAL DA SAÍDA

APÓS DECOLAGEM, MANTER RUMO 163 (CF) PARA O WAYPOINT FLYOVER NT001, CURVAR À ESQUERDA PARA INTERCEPTAR E MANTER O RUMO 073 (TF) PARA O WAYPOINT FLY-BY NT002, ENTÃO...

I - SAÍDA FOCA 1A:

...CURVAR À ESQUERDA PARA INTERCEPTAR (TF) E MANTER RUMO 359 PARA A INTERSEÇÃO FLY-BY GEDOB, CURVAR À ESQUERDA PARA INTERCEPTAR (TF) E MANTER RUMO 300 PARA A INTERSEÇÃO FLY-BY FOCA.

II - SAÍDA IBAGA 1A:

...CURVAR À ESQUERDA PARA INTERCEPTAR (TF) E MANTER RUMO 030 PARA A INTERSEÇÃO FLY-BY IBAGA.

III - SAÍDA OGPER 1A:

...CURVAR À ESQUERDA PARA INTERCEPTAR (TF) E MANTER RUMO 060 PARA A INTERSEÇÃO FLY-BY OGPER.

VI - SAÍDA RATEP 1A :

...CURVAR À ESQUERDA PARA INTERCEPTAR (TF) E MANTER RUMO 359 PARA A INTERSEÇÃO FLY-BY GEDOB, CURVAR À ESQUERDA PARA INTERCEPTAR (TF) E MANTER RUMO 287 PARA A INTERSEÇÃO FLY-BY RATEP.

DEPARTURE TEXTUAL DESCRIPTION

AFTER TAKE-OFF, MAINTAIN COURSE 163 (CF) TO WAYPOINT FLYOVER NT001. TURN LEFT TO INTERCEPT AND MAINTAIN COURSE 073 (TF) TO WAYPOINT FLY-BY NT002, THEN...

I - FOCA 1A DEPARTURE:

...TURN LEFT TO INTERCEPT (TF) AND MAINTAIN COURSE 359 TO INTERSECTION FLY-BY GEDOB, TURN LEFT TO INTERCEPT (TF) AND MAINTAIN COURSE 300 TO INTERSECTION FLY-BY FOCA.

II - IBAGA 1A DEPARTURE:

...TURN LEFT TO INTERCEPT (TF) AND MAINTAIN COURSE 030 TO INTERSECTION FLY-BY IBAGA.

III - OGPER 1A DEPARTURE:

...TURN LEFT TO INTERCEPT (TF) AND MAINTAIN COURSE 060 TO INTERSECTION FLY-BY OGPER.

VI - RATEP 1A DEPARTURE:

...TURN LEFT TO INTERCEPT (TF) AND MAINTAIN COURSE 359 TO INTERSECTION FLY-BY GEDOB, TURN LEFT TO INTERCEPT (TF) AND MAINTAIN COURSE 287 TO INTERSECTION FLY-BY RATEP.