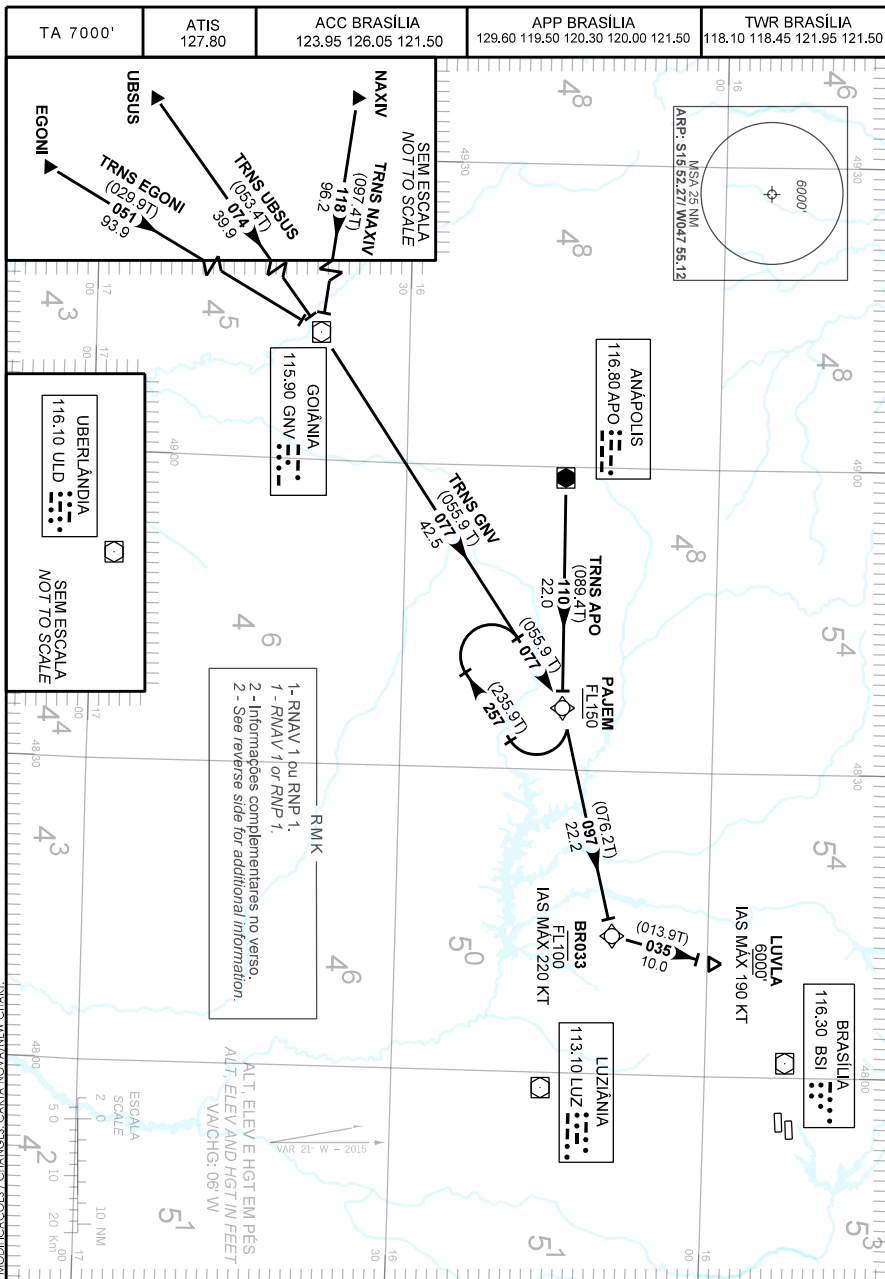


CARTA DE CHEGADA PADRÃO
POR INSTRUMENTOS (STAR)

BRASÍLIA / Pres. Juscelino Kubitschek, INTL (SBBR)

RWY 11L/11R
RNAV PAJEM 1A

STANDARD ARRIVAL CHART
INSTRUMENT (STAR)



MODIFICAÇÕES / CHANGES - CARTA NOVA / NEW CHART

CARTA DE CHEGADA PADRÃO
POR INSTRUMENTOS (STAR)
STANDARD ARRIVAL CHART
INSTRUMENT (STAR)

BRASÍLIA / Pres. Juscelino Kubitschek, INTL (SBBR)
RWY 11L/11R
RNAV PAJEM 1A

RMK

- 3 - RNAV 1: Sistema de Vigilância ATS requerido.
3 - RNAV 1: ATS Surveillance System required.
- 4 - Para aeronaves não equipadas com GNSS, os seguintes DME devem estar em operação:
4 - For ACFT not equipped with GNSS, follwing DME shall be operatin:
- ULD, GNV, APO, BSI e/and LUZ.
- 5 - Observar compulsoriamente a seção CAR da AIP-MAP.
5 - CAR section of AIP-MAP shall be observed.

DESCRIÇÃO TEXTUAL
TEXTUAL DESCRIPTION

CHEGADA PAJEM 1A

- TRNS APO: Manter rumo 110 até PAJEM. Curvar à esquerda, rumo 097 até BR033. Então...
-TRNS EGONI: Manter rumo 051 até VOR Goiânia. Curvar à direita, rumo 077 até PAJEM. Curvar à direita, rumo 097 até BR033. Então...
-TRNS GNV: Manter rumo 077 até PAJEM. Curvar à direita, rumo 097 até BR033. Então...
-TRNS NAXIV: Manter rumo 118 até VOR Goiânia. Curvar à esquerda, rumo 077 até PAJEM. Curvar à direita, rumo 097 até BR033. Então...
-TRNS UBSUS: Manter rumo 074 até VOR Goiânia. Curvar à direita, rumo 077 até PAJEM. Curvar à direita, rumo 097 até BR033. Então...

... curvar à esquerda, rumo 035 até LUVLA. Então, completar procedimento autorizado pelo ATC.

PAJEM 1A ARRIVAL

- APO TRNS: Maintain course 110 until PAJEM. Turn left, course 097 until BR033. Then...
-EGONI TRNS: Maintain course 051 until Goiânia VOR. Turn right, course 077 until PAJEM. Turn right, course 097 until BR033. Then...
-GNV TRNS: Maintain course 077 until PAJEM. Turn right, course 097 until BR033. Then...
-NAXIV TRNS: Maintain course 118 until Goiânia VOR. Turn left, course 077 until PAJEM. Turn right, course 097 until BR033. Then...
-UBSUS TRNS: Maintain course 074 until Goiânia VOR. Turn right, course 077 until PAJEM. Turn right, course 097 until BR033. Then...

... turn left, course 035 until LUVLA. Then, complete procedure authorized by ATC.

FALHA DE COMUNICAÇÃO
COMMUNICATION FAILURE

Complete a chegada até LUVLA e execute procedimento autorizado pelo ATC.
Complete arrival until LUVLA and execute procedure authorized by ATC.