

CARTA DE APROXIMAÇÃO
POR INSTRUMENTOS (IAC)

INSTRUMENT APPROACH CHART (IAC)

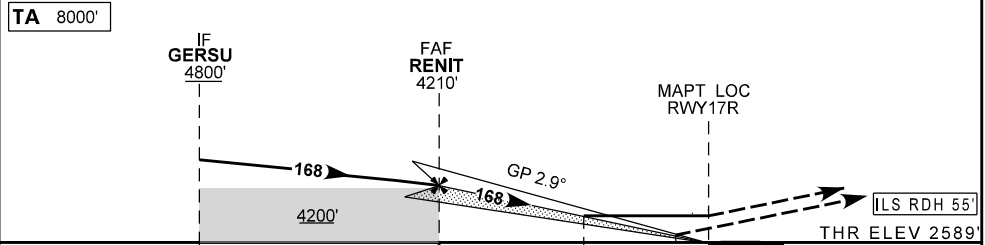
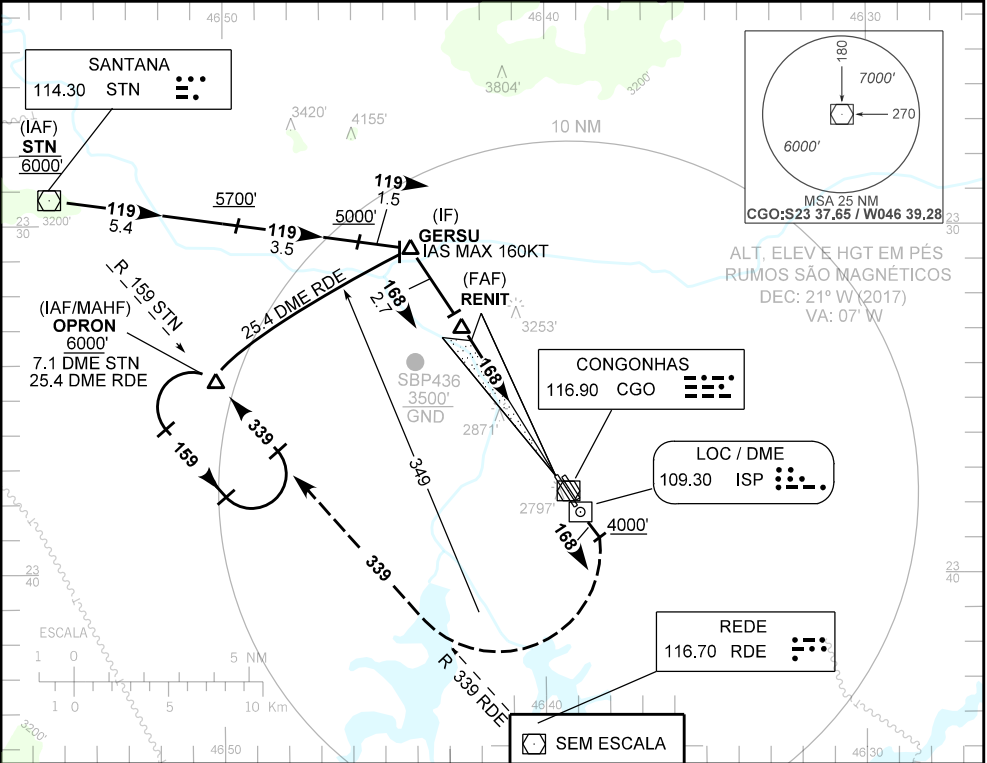
SÃO PAULO / Congonhas (SBSP)

ILS Y ou LOC Y RWY 17R

AD ELEV: 2631'	ATIS 127.65	APP SÃO PAULO 133.85 119.05 134.90 119.80 129.00 119.60 122.75 121.50	TWR SÃO PAULO 118.05 127.15 121.50	GNDC SÃO PAULO 121.90
----------------	----------------	---	---------------------------------------	--------------------------

RMK: 1) (*) VIS RVR ALS 550m para aproximação utilizando diretor de voo; Piloto automático ou Head-up display (HUD).
2) ATIS D-ATIS AVBL.

Aproximação Perdida: 1) Subir para 6000', na RDL 168 CGO, gradiente MNM 5%. Após 4000', curvar à direita RDL 339 RDE ou RDL 159 STN até OPRON para espera. 2) IAS MAX 180KT.



TO THR 17R	7.7	5.0	1.7	0.5	0.0	
TO ISP(DME)	8.9	6.2	2.9	1.7	1.2	

RENIT	4.0	3.0	2.0	0.5	RWY17R	KT	90	110	130	150	170	190
4210	3867	3562	3256	2789	ALT	FPM	500	600	700	800	900	NA
1621	1278	973	667	200	(HGT)	FAF-MAPT			NIL			

POUSO DIRETO	CAT	A	B	C	D	E	
CAT I	DA / OCH / TETO	2789 / 200 / 200					NA
	ALS/NO ALS/ RVR ALS(m)	800 / 1200 / 700 (*)					
LOC	MDA / OCH / TETO	3160 / 580 / 600					
	ALS/NO ALS/ RVR ALS(m)	800 / 1600 / NIL		1900 / 2600 / NIL			
CIRCULAR	MDA / OCH / TETO	NA					
	VIS (m)						

MODIFICAÇÕES / CHANGES: PROC.