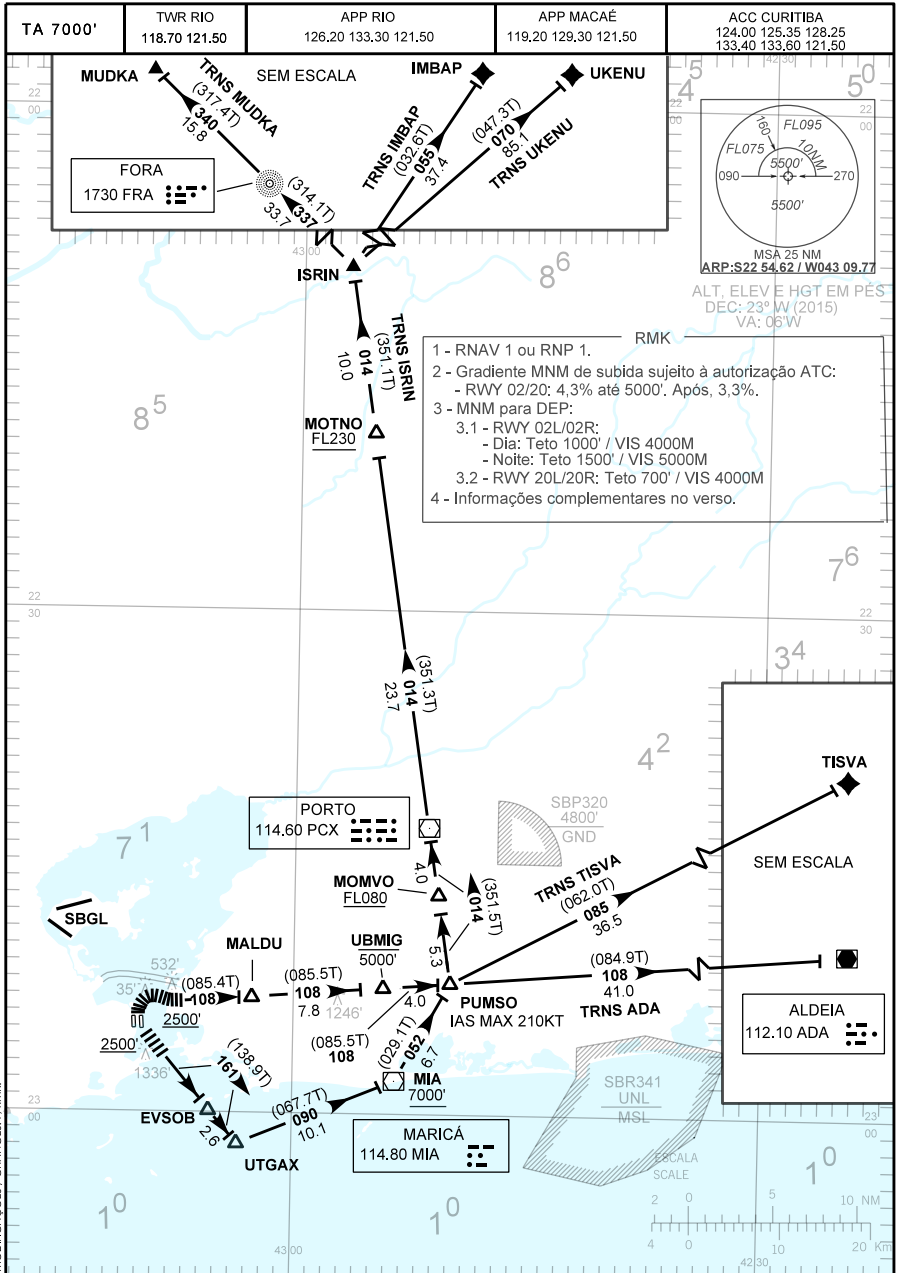


CARTA DE SAÍDA PADRÃO  
 POR INSTRUMENTOS (SID)  
 STANDARD DEPARTURE CHART  
 INSTRUMENT (SID)

RIO DE JANEIRO / Santos Dumont (SBRJ)  
**RWY 02/20**  
**RNAV PUMSO 1C**



MODIFICAÇÕES / CHANGES: F. RMK.

— R M K —

- 5 - Manter VMC até 2500'.
- 6 - DEP RWY 02L/02R não ultrapassar a ponte Rio-Niterói.
- 7 - Observar morro Pão de Açúcar, altitude de 1336', a 3697m (2NM) da THR 02.
- 8 - RNAV 1: Sistema de vigilância ATS requerido.
- 9 - Para aeronaves não equipadas com GNSS, os seguintes DME devem estar em operação: ADA, MIA e PCX.

— DESCRIÇÃO TEXTUAL —

SAÍDA PUMSO 1C

RWY 02

Após decolagem, curvar à direita, manter-se sob VMC até 2500', Após, rumo 108 para PUMSO.

- 1 - TRNS ADA: ... manter rumo 108 até VOR Aldeia.
- 2 - TRNS IMBAP: ... curvar à esquerda, rumo 014 até ISRIN. Curvar à direita, rumo 055 até IMBAP.
- 3 - TRNS ISRIN: ... curvar à esquerda, rumo 014 até ISRIN.
- 4 - TRNS MUDKA: ... curvar à esquerda, rumo 014 até ISRIN. Curvar à esquerda, rumo 337 até NDB FORA. Curvar à direita, rumo 340 até MUDKA.
- 5 - TRNS TISVA: ... curvar à esquerda, rumo 085 até TISVA.
- 6 - TRNS UKENU: ... curvar à esquerda, rumo 014 até ISRIN. Curvar à direita, rumo 070 até UKENU.

RWY 20

Após decolagem, curvar à esquerda, manter-se sob VMC até 2500'. Após, rumo 161 para UTGAX. Curvar à esquerda, rumo 090 até VOR Maricá. Curvar à esquerda, rumo 052 até PUMSO. Então, ...

- 1 - TRNS ADA: ... curvar à direita, rumo 108 até VOR Aldeia.
- 2 - TRNS IMBAP: ... curvar à esquerda, rumo 014 até ISRIN. Curvar à direita, rumo 055 até IMBAP.
- 3 - TRNS ISRIN: ... curvar à esquerda, rumo 014 até ISRIN.
- 4 - TRNS MUDKA: ... curvar à esquerda, rumo 014 até ISRIN. Curvar à esquerda, rumo 337 até NDB FORA. Curvar à direita, rumo 340 até MUDKA.
- 5 - TRNS TISVA: ... curvar à direita, rumo 085 até TISVA.
- 6 - TRNS UKENU: ... curvar à esquerda, rumo 014 até ISRIN. Curvar à direita, rumo 070 até UKENU.