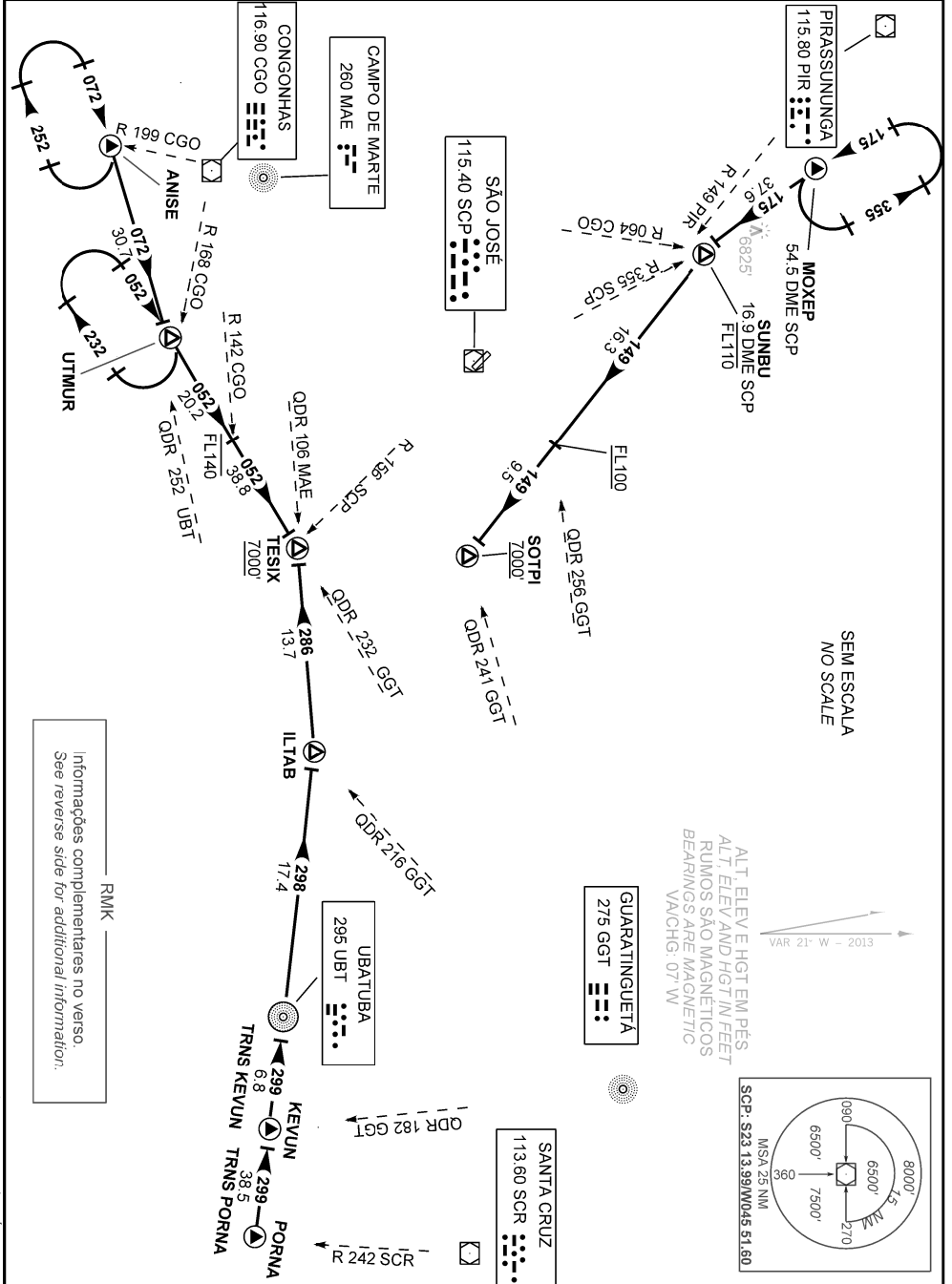


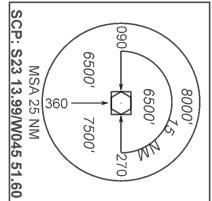
TA 8000'	ATIS NIL	ACC BRASÍLIA 123.35 127.25 121.50	ACC CURITIBA 124.40 125.40 121.50	APP RIO 119.00 119.35 120.55 129.20 121.50	APP SÃO PAULO 124.15 125.60 134.15 134.90 121.50	TWR SÃO JOSÉ 118.50 121.50
----------	-------------	--------------------------------------	--------------------------------------	--	--	-------------------------------



Informações complementares no verso.
See reverse side for additional information.

RMK

ALT. ELEV. E HGT EM PÉS
ALT. ELEV. AND HGT IN FEET
RUMOS SÃO MAGNÉTICOS
BEARINGS ARE MAGNETIC
VA/CHG: 07 W



SEM ESCALA
NO SCALE

MODIFICAÇÕES / CHANGES: FREQ.

DESCRIÇÃO TEXTUAL

TEXTUAL DESCRIPTION

CHEGADA ILTAB 1B

1 - TRNS KEVUN: Manter QDM 299 UBT até NDB Ubatuba. Então,...

2 - TRNS PORNA: Manter QDM 299 UBT até NDB Ubatuba. Então,...

... curvar à esquerda, QDR 298 UBT até ILTAB. Curvar à esquerda, QDM 286 MAE até TESIX. Então, completar procedimento autorizado pelo ATC.

CHEGADA SUNBU 1B

Manter RDL 355 SCP até SUNBU. Curvar à esquerda, RDL 149 PIR até SOTPI. Então, completar procedimento autorizado pelo ATC.

CHEGADA UTMUR 1B

Manter QDM 072 UBT até UTMUR. Curvar à esquerda, QDM 052 GGT até TESIX. Então, completar procedimento autorizado pelo ATC.

ILTAB 1B ARRIVAL

1 - KEVUN TRNS: Maintain 299 UBT QDM until Ubatuba NDB. Then, ...

2 - PORNA TRNS: Maintain 299 UBT QDM until Ubatuba NDB. Then, ...

... turn left, 298 UBT QDR until ILTAB. Turn left, 286 MAE QDM until TESIX. Then, complete procedure authorized by ATC.

SUNBU 1B ARRIVAL

Maintain 355 SCP RDL until SUNBU. Turn left, 149 PIR RDL until SOTPI. Then, complete procedure authorized by ATC.

UTMUR 1B ARRIVAL

Maintain 072 UBT QDM until UTMUR. Turn left, 052 GGT QDM until TESIX. Then, complete procedure authorized by ATC.

FALHA DE COMUNICAÇÃO

COMMUNICATION FAILURE

Complete chegada até SOTPI ou TESIX e execute procedimento autorizado pelo ATC.

Complete arrival until SOTPI or TESIX and execute procedure authorized by ATC.