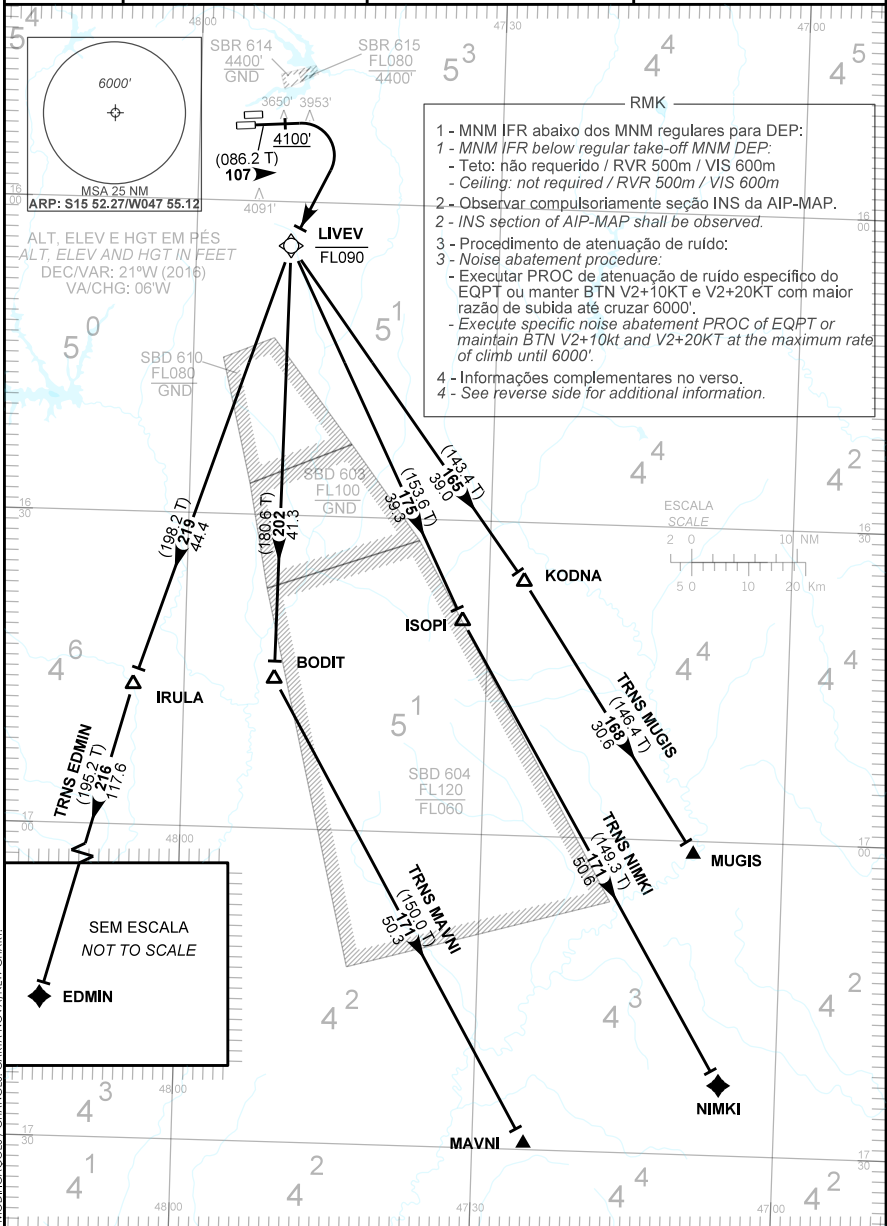


CARTA DE SAÍDA PADRÃO
 POR INSTRUMENTOS (SID)
 STANDARD DEPARTURE CHART
 INSTRUMENT (SID)

BRASÍLIA / Pres. Juscelino Kubitschek, INTL (SBBR)
RWY 11R
RNAV LIVEV 1B

TA 7000'	TWR BRASÍLIA 118,10 118,45 118,75 121,50	APP BRASÍLIA 129,15 120,65 119,50 129,60 121,50	ACC BRASÍLIA 125,05 123,75 124,30 125,55 121,50
----------	---	--	--



MODIFICAÇÕES / CHANGES: CARTA, NOVA/NEW CHART.

CARTA DE SAÍDA PADRÃO
POR INSTRUMENTOS (SID)
STANDARD DEPARTURE CHART
INSTRUMENT (SID)

BRASÍLIA / Pres. Juscelino Kubitschek, INTL (SBBR)
RWY 11R
RNAV LIVEV 1B

RMK

5 - RNAV1 ou RNP1
5 - *RNAV1 or RNP1*

6 - RNAV 1: Sistema de vigilância ATS requerido.
6 - *RNAV 1: ATS Surveillance System required.*

7 - GNSS certificado requerido.
7 - *Certified GNSS required.*

DESCRIÇÃO TEXTUAL
TEXTUAL DESCRIPTION

SAÍDA LIVEV 1B

Após decolagem, ao cruzar 4100', curvar à direita, direto para LIVEV. Então...

- 1 - TRNS EDMIN: ... manter rumo 219 até IRULA. Curvar à esquerda, rumo 216 até EDMIN.
- 2 - TRNS MAVNI: ... manter rumo 202 até BODIT. Curvar à esquerda, rumo 171 até MAVNI.
- 3 - TRNS MUGIS: ...manter rumo 165 até KODNA. Curvar à direita, rumo 168 até MUGIS.
- 4 - TRNS NIMKI: ... manter rumo 175 até ISOPI. Curvar à esquerda, rumo 171 até NIMKI..

LIVEV 1B DEPARTURE

After take-off, passing 4100', turn right, direct to LIVEV. Then...

- 1 - EDMIN TRNS: ...maintain course 219 until IRULA. Turn left, course 216 until EDMIN.
- 2 - MAVNI TRNS: ...maintain course 202 until BODIT. Turn left, course 171 until MAVNI.
- 3 - MUGIS TRNS: ...maintain course 165 until KODNA. Turn right, course 168 until MUGIS.
- 4 - NIMKI TRNS: ...maintain course 175 until ISOPI. Turn left, course 171 until NIMKI.