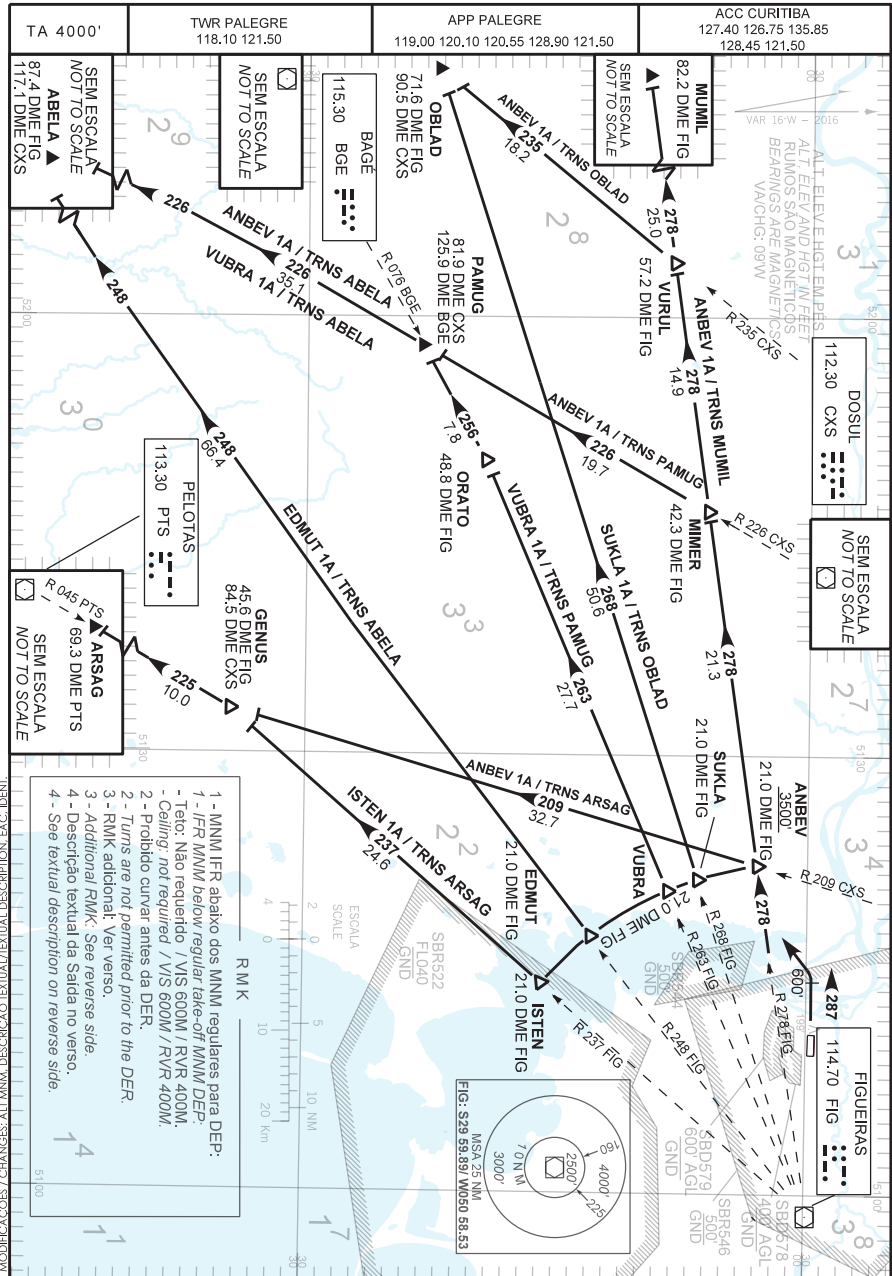


CARTA DE SAÍDA PADRÃO  
 POR INSTRUMENTOS (SID)  
 STANDARD DEPARTURE CHART  
 INSTRUMENT (SID)

PORTO ALEGRE / Salgado Filho, INTL (SBPA)  
**RWY 29**  
**ANBEV 1A - EDMUT 1A - ISTEN 1A - SUKLA 1A - VUBRA 1A**



— R M K —

5 - Obstáculos Próximos não considerados para cálculo do PDG:

5 - *Close-in obstacles not considered in calculation of PDG:*

Tipo/Type	Hgt (m) / Elev (ft)	AZM / DIST FROM THR 11 (DER)
Prédio/Building:	57 / 198	267 / 715 m

6 - Observar compulsoriamente a seção INS da AIP-MAP.

6 - *INS Section of AIP-MAP shall be observed.*

— DESCRIÇÃO TEXTUAL —  
TEXTUAL DESCRIPTION

RWY 29

Após decolagem, manter rumo 287 até 600'. Curvar à esquerda, RDL 278 FIG até ANBEV. Então, ...

SAÍDA ANBEV 1A:

- 1 - TRNS ABELA: manter RDL 278 FIG até MIMER. Curvar à esquerda, RDL 226 CXS até ABELA.
- 2 - TRNS MUMIL: manter RDL 278 FIG até MUMIL.
- 3 - TRNS OBLAD: manter RDL 278 FIG até VURUL. Curvar à esquerda, RDL 235 CXS até OBLAD.
- 4 - TRNS ARSAG: curvar à esquerda RDL 209 CXS até GENUS. Manter RDL 045 PTS até ARSAG.

SAÍDA EDMUT 1A: curvar à esquerda, ARC DME 21.0 NM FIG até EDMUT, então...

- 1 - TRNS ABELA: Manter RDL 248 FIG até ABELA.

SAÍDA ISTEEN 1A: curvar à esquerda, ARC DME 21.0 NM FIG até ISTEEN, então...

- 1 - TRNS ARSAG: Curvar à direita RDL 237 FIG até GENUS. Manter RDL 045 PTS até ARSAG.

SAÍDA SUKLA 1A: Curvar à esquerda, ARC DME 21.0 NM FIG até SUKLA, então...

- 1 - TRNS OBLAD: Curvar à direita, RDL 268 FIG até OBLAD.

SAÍDA VUBRA 1A: Curvar à esquerda, ARC DME 21.0 NM FIG até VUBRA, então...

- 1 - TRNS PAMUG: Curvar à direita, RDL 263 FIG até ORATO. Manter RDL 076 BGE até PAMUG.
- 2 - TRNS ABELA: Curvar à direita, RDL 263 FIG até ORATO. Manter RDL 076 BGE até PAMUG. Manter RDL 226 CXS até ABELA.

RWY 29

*After take-off, maintain course 287 until 600'. Turn left, 278 FIG RDL until ANBEV. Then, ...*

ANBEV 1A DEPARTURE:

- 1 - ABELA TRNS: maintain 278 FIG RDL until MIMER. Turn left, 226 RDL CXS until ABELA.
- 2 - MUMIL TRNS: maintain RDL 278 until MUMIL.
- 3 - OBLAD TRNS: maintain 278 FIG RDL until VURUL. Turn left, 235 CXS RDL until OBLAD.
- 4 - ARSAG TRNS: turn left, 209 CXS RDL until GENUS. Maintain 045 PTS RDL until ARSAG.

EDMUT 1A DEPARTURE: Turn left, 21.0 NM FIG DME ARC until EDMUT, then ...

- 1 - ABELA TRNS: Maintain 248 FIG RDL until ABELA.

ISTEEN 1A DEPARTURE: Turn left, 21.0 NM FIG DME ARC until ISTEEN, then ...

- 1 - ARSAG TRNS: Turn right 237 FIG RDL until GENUS. Maintain 045 PTS RDL until ARSAG.

SUKLA 1A DEPARTURE: Turn left, 21.0 NM FIG DME ARC until SUKLA, then ...

- 1 - OBLAD TRNS: Turn right, 268 FIG RDL until OBLAD.

VUBRA 1A DEPARTURE: Turn left, 21.0 NM FIG DME ARC until VUBRA, then ...

- 1 - PAMUG TRNS: Turn right, 263 FIG RDL until ORATO. Maintain 076 BGE RDL until PAMUG.
- 2 - ABELA TRNS: Turn right, 263 FIG RDL until ORATO. Maintain 076 BGE RDL until PAMUG. Maintain 226 CXS RDL until ABELA.