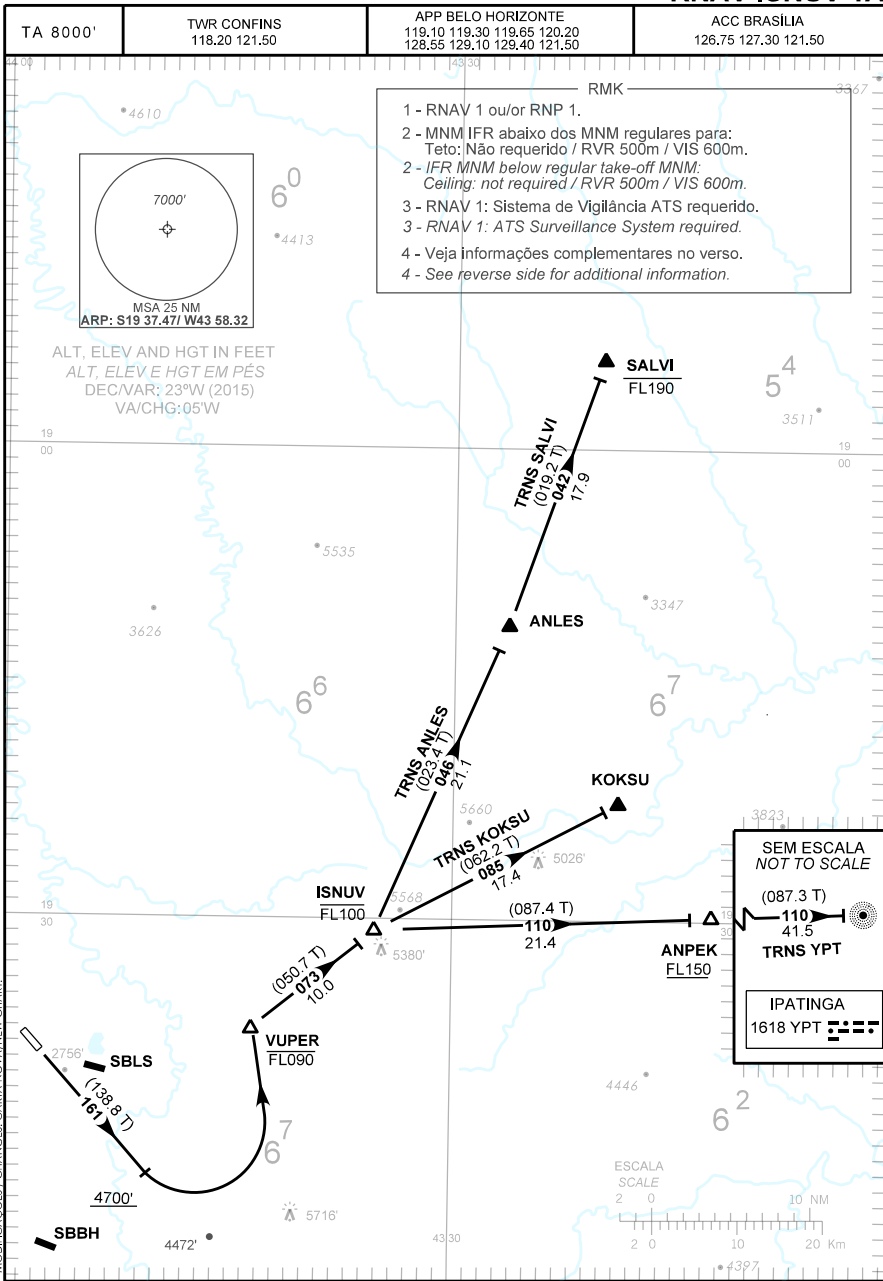


CARTA DE SAÍDA PADRÃO  
 POR INSTRUMENTOS (SID)  
 STANDARD DEPARTURE CHART  
 INSTRUMENT (SID)

**BELO HORIZONTE / Tancredo Neves, INTL (SBCF)**  
**RWY 16**  
**RNAV ISNUV 1A**



MODIFICAÇÕES / CHANGES: CARTA NOVA/NEW CHART.

RMK

- 5 - GNSS certificado requerido.
  - 5 - *Certified GNSS required.*
  - 6 - Observar compulsoriamente a seção INS da AIP-MAP.
  - 6 - *INS section of AIP-MAP shall be observed.*
  - 7 - Obstáculos próximos desconsiderados para determinação do gradiente:
  - 7 - *Close-in obstacles not considered for gradient determination:*
- Terreno/Terrain : AZM 151 THR 34, 914 m, Elev 2756'

DESCRIÇÃO TEXTUAL  
TEXTUAL DESCRIPTION

Após decolagem manter o rumo 161 até 4700'. Curvar à esquerda direto VUPER. Curvar à direita, rumo 073 até ISNUV. Então...

- 1 - TRNS ANLES:...curvar à esquerda, rumo 046 até ANLES.
- 2 - TRNS KOKSU:...curvar à direita, rumo 085 até KOKSU.
- 3 - TRNS SALVI:...curvar à esquerda, rumo 046 até ANLES. Curvar à esquerda, rumo 042 até SALVI.
- 4 - TRNS YPT:...curvar à direita, rumo 110 até YPT.

*After take-off, maintain course 161 up to 4700'. Turn left direct to VUPER. Turn right, course 073 up to ISNUV. Then...*

- 1 - *TRNS ANLES:...turn left, course 046 up to ANLES.*
- 2 - *TRNS KOKSU:...turn right, course 085 up to KOKSU.*
- 3 - *TRNS SALVI:...turn left, course 046 up to ANLES. Turn left, course 042 up to SALVI.*
- 4 - *TRNS YPT:...turn right, course 110 up to YPT.*