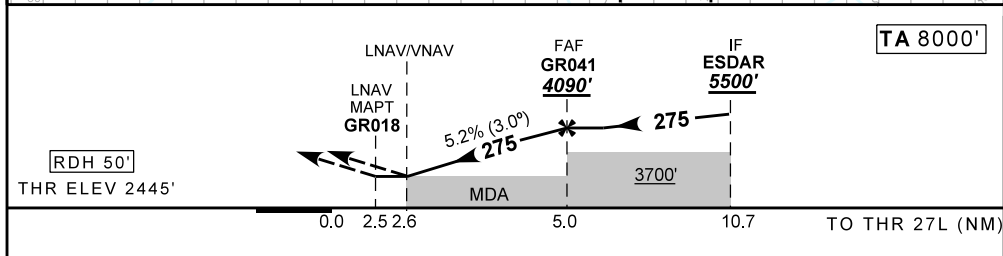
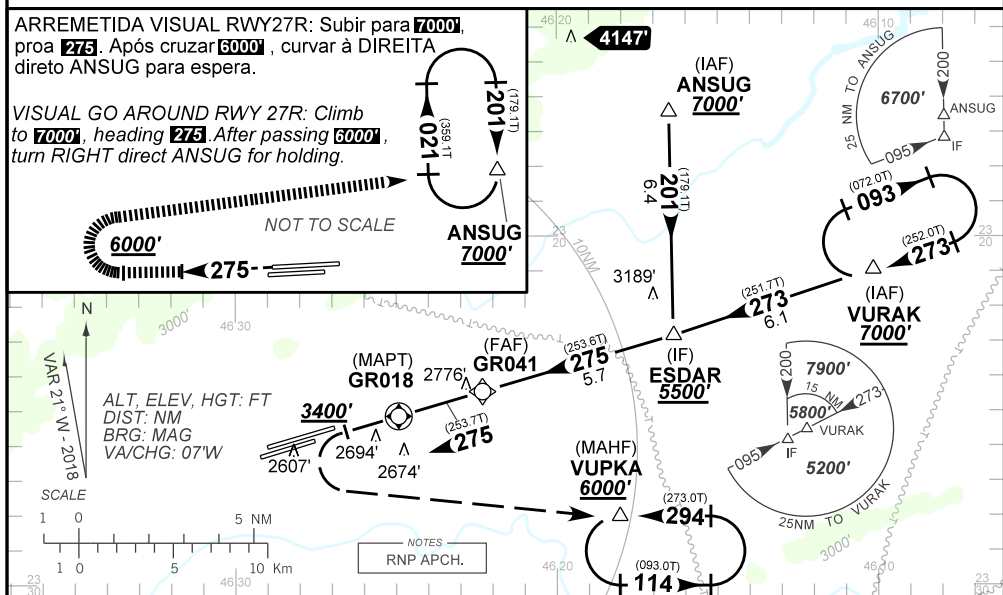


D-ATIS 127.75	APP SÃO PAULO 129.75 119.15 129.00 134.90 123.25 123.90 125.60 121.35 124.70 121.50	TWR GUARULHOS 118.40 132.75 135.20 121.50	GNDC GUARULHOS 121.70 126.90
------------------	---	---	---------------------------------

N/A	FINAL CRS 275°	FAF: 4090'	LNAV/VNAV DA / (OCH): 3300' / (855')	LNAV MDA / (OCH): 3300' / (860')
-----	-------------------	---------------	---	-------------------------------------

APCH Perdida: Subir para **6000'**. Manter rumo **275°**. Após **3400'**, curvar à ESQUERDA direto VUPKA para espera.
Missed APCH: Climb to **6000'**. Maintain course **275°**. After **3400'**, turn LEFT direct to VUPKA for holding.

RMK: 1) Para sistemas não compensados Baro-VNAV, LNAV/VNAV NÃO AUTORIZADO abaixo de -10°C.
2) Operação Segregada em curso. 3) INFO complementares no verso.
1) For uncompensated systems Baro-VNAV, LNAV/VNAV NOT AUTHORIZED below -10 °C. 2) Segregated operation in progress. 3) See reverse side for additional INFO.



RWY27L	2.5	3.0	4.0	GR041					
ALT	3300	3451	3769	4090					
(HGT)	855	1006	1324	1645					

KT	090	110	130	150	170	190
FPM	500	600	700	800	900	1000
FAF-MAPT				NIL		

STRAIGHT-IN	CAT	A	B	C	D	E
	DA / (OCH)	3300' / (855')				
LNAV/VNAV	ALS/NO ALS/ RVR ALS (m)	1200 / 4000 / NIL		3300 / 4000 / NIL		NA
	MDA / (OCH)	3300' / (860')				
LNAV	ALS/NO ALS/RVR ALS (m)	1200 / 4000 / NIL		3300 / 4000 / NIL		
	MDA / (OCH)	NA				
CIRCLING	MDA / (OCH)	NA				
	VIS (m)	NA				

**OPERAÇÕES SEGREGADAS SOB VMC PARA O AEROPORTO
INTERNACIONAL DE GUARULHOS (SBGR)**

1 - SEPARAÇÃO VISUAL

1.1 A separação visual pode ser utilizada desde que outro método de separação, previsto na ICA 100-37, possa ser assegurado antes e após a sua aplicação.

1.2 Para a utilização da separação visual, o piloto em comando deve observar os seguintes procedimentos:

a) Ao ingressar na final, informar que possui referências visuais com a pista e com a aeronave na pista adjacente, conforme a fraseologia abaixo:

ACFT: Torre Guarulhos, (Ident. do Tráfego), final pista 27L, visual.

ACFT: Torre Guarulhos, PT-ATC, final pista 27L, visual.

b) Manter a separação visual com a aeronave decolando da pista adjacente, no caso de iniciar procedimento de arremetida;

c) Manter à vista a outra aeronave até que a mesma não mais constitua tráfego essencial;

d) Observar a separação por esteira de turbulência ao ser instruído a manter a separação visual;

e) Informar ao ATC, caso julgue que um espaçamento adicional é necessário, em função da esteira de turbulência; e

f) Incluir imediatamente após o indicativo de chamada da aeronave a palavra "PESADA" ou "SUPER", conforme aplicável, para aeronaves de categoria pesada de esteira de turbulência, no contato inicial com os órgãos ATC.

**SEGREGATED OPERATIONS UNDER VMC AT
GUARULHOS INTERNATIONAL AIRPORT (SBGR)**

1 - VISUAL SEPARATION

1.1 Visual separation can be applied provided another separation method, set out in ICA 100-37, may be assured before and after its application.

1.2 For applying visual separation, the pilot-in-command must observe the following procedures:

a) On final approach in the runway in use, report visual reference with the runway and the aircraft at the adjacent runway, according to the phraseology presented below:

ACFT: Guarulhos Tower, (Traffic Id), final approach runway 27L, visual.

ACFT: Guarulhos Tower, PT-ATC, final approach runway 27L, visual.

b) Maintain visual separation with the aircraft departing from the adjacent runway, in case of go around procedure;

c) Maintain visual with the other aircraft until it is not essential traffic anymore;

d) Observe wake turbulence separation, when instructed to maintain visual separation;

e) Inform the ATC, if deemed that additional spacing is necessary, due to wake turbulence; and

f) Include immediately after the aircraft call sign the word "HEAVY" or "SUPER", as applicable, for heavy wake turbulence aircraft in the initial contact with ATC units.