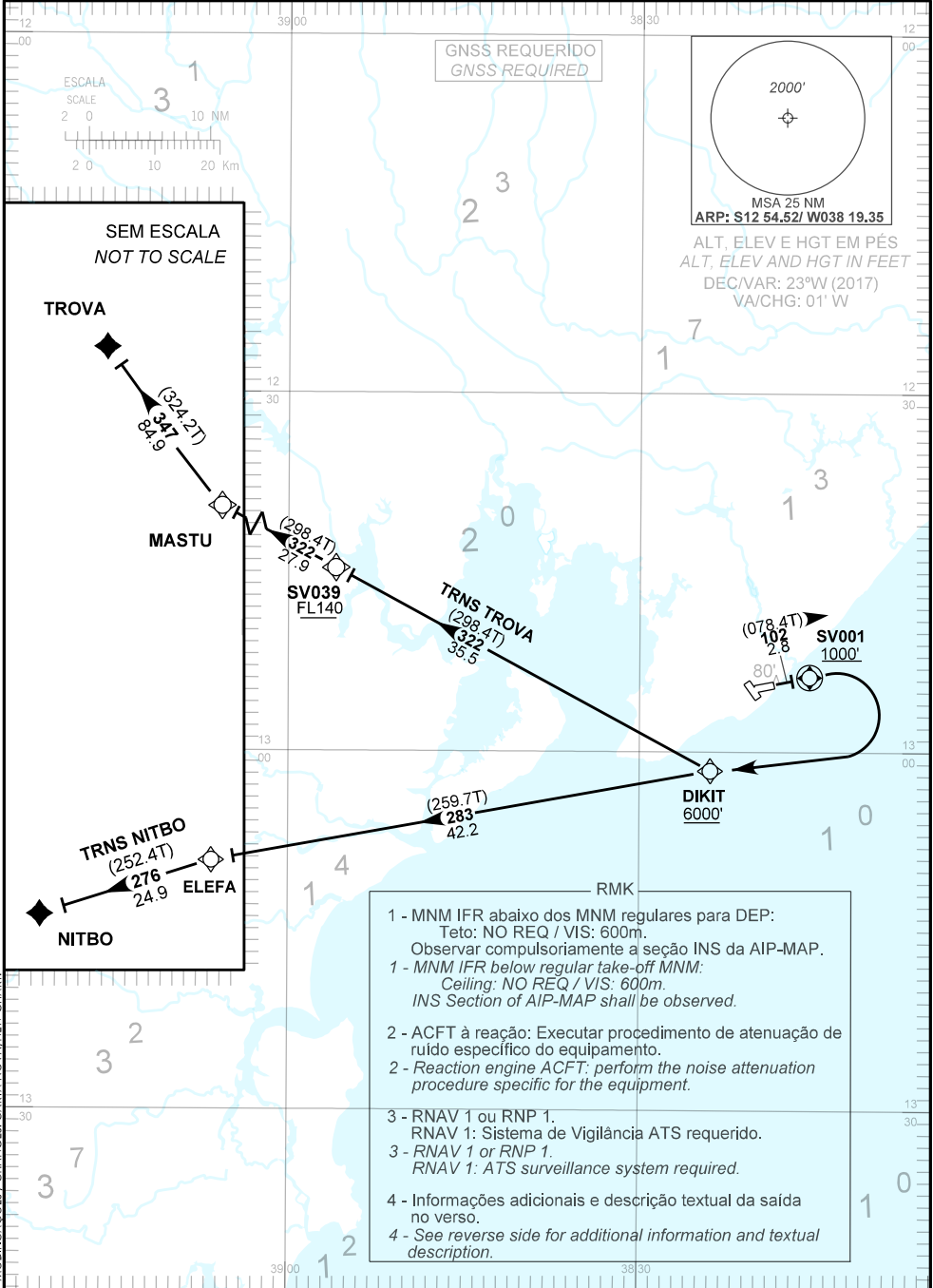


CARTA DE SAÍDA PADRÃO
 POR INSTRUMENTOS (SID)
 STANDARD DEPARTURE CHART
 INSTRUMENT (SID)

SALVADOR / Deputado Luís Eduardo Magalhães, INTL (SBSV)

RWY 10
RNAV DIKIT 1A

TA 7000'	TWR SALVADOR 118.30 118.60 118.95 121.10 121.50	APP SALVADOR 119.35 119.80 120.80 129.45	ACC RECIFE 123.80 125.10 126.00 128.35 128.80 135.30 135.65 125.45 126.85 121.50
----------	---	--	--



MODIFICAÇÕES / CHANGES: CARTA NOVA/NEW CHART

— R M K —

5 - Obstáculo próximo não considerado para cálculo do PDG:
Antena: Dist 326m da THR 28 AZM 087, 80ft de altitude.

5 - *Close-in obstacles not considered for PDG computations:*
Antenna: Dist 326m from THR 28 AZM 087, Elev 80ft

— DESCRIÇÃO TEXTUAL —
— TEXTUAL DESCRIPTION —

DIKIT 1A

Após decolagem, manter rumo 102 até SV001. Curvar à direita direto DIKIT. Então, ...

1 - TRNS NITBO: ... curvar à esquerda rumo 283 até ELEFA. Curvar à esquerda rumo 276 até NITBO.

2 - TRNS TROVA: ... curvar à direita rumo 322 até MASTU. Curvar à direita rumo 347 até TROVA.

DIKIT 1A

After take-off, maintain course 102 up to SV001. Turn right direct DIKIT. Then, ...

1 - NITBO TRNS: ... turn left course 283 up to ELEFA. Turn left course 276 up to NITBO.

2 - TROVA TRNS: ... turn right course 322 up to MASTU. Turn right course 347 up to TROVA.