

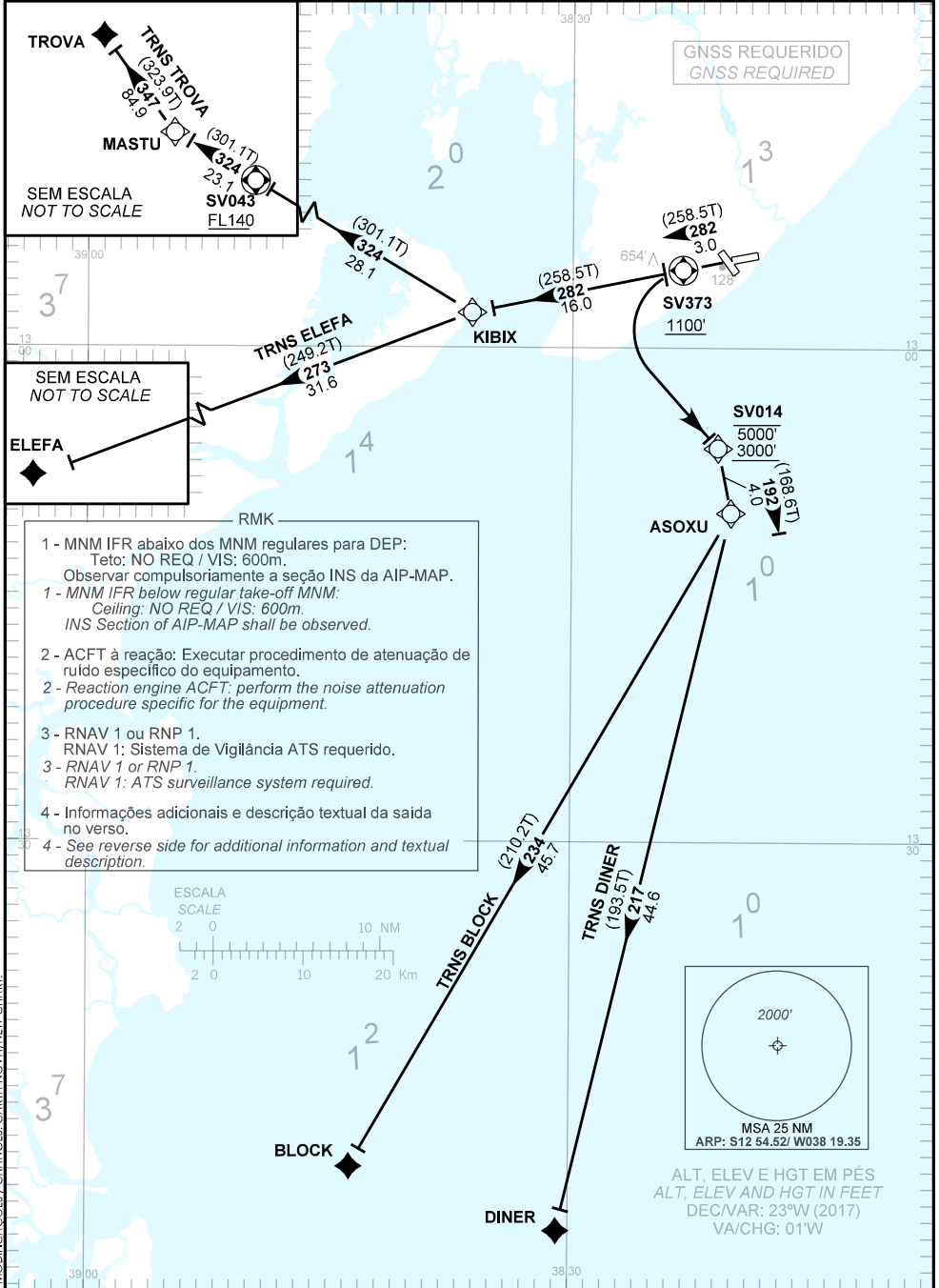
CARTA DE SAÍDA PADRÃO
 POR INSTRUMENTOS (SID)
 STANDARD DEPARTURE CHART
 INSTRUMENT (SID)

SALVADOR / Deputado Luís Eduardo Magalhães, INTL (SBSV)

RWY 28

RNAV ASOXU 1A - KIBIX 1B

TA 7000'	TWR SALVADOR		APP SALVADOR		ACC RECIFE			
	118.30	118.60 118.95	119.35	119.80	123.80	125.10	126.00 128.35	128.80
	121.10	121.50	120.80	129.45	135.30	135.65	125.45 126.85	121.50



MODIFICAÇÕES / CHANGES: CARTA NOVA/NEW CHART

RMK

5 - Obstáculo próximo não considerado para cálculo do PDG:
Terreno: Dist 1468m da THR 10 AZM 261, 128ft de altitude.

5 - *Close-in obstacles not considered for PDG computations:*
Terrain: Dist 1468m from THR 10 AZM 261, Elev 128ft

DESCRIÇÃO TEXTUAL
TEXTUAL DESCRIPTION

SAÍDA ASOXU 1A: Após decolagem, manter rumo 282 até SV373. Curvar à esquerda, direto SV014.
Após, manter rumo 192 até ASOXU. Então...

- 1 - TRNS BLOCK: ... curvar à direita, rumo 234 até BLOCK.
- 2 - TRNS DINER: ... curvar à direita, rumo 217 até DINER.

SAÍDA KIBIX 1B: Após decolagem, manter rumo 282 até SV373. Após, manter rumo 282 até KIBIX. Então...

- 1 - TRNS ELEFA: ... curvar à esquerda, rumo 273 até ELEFA.
- 2 - TRNS TROVA: ... curvar à direita, rumo 324 até MASTU. Curvar à direita, rumo 347 até TROVA.

ASOXU 1A ARRIVAL: After take off, maintain course 282 up to SV373. Turn left, direct to SV014. After, maintain course 192 up to ASOXU. Then...

- 1 - BLOCK TRNS: ... turn right, course 234 up to BLOCK.*
- 2 - DINER TRNS : ... turn right, course 217 up to DINER.*

KIBIX 1B ARRIVAL: After take off, maintain course 282 up to SV373. After, maintain course 282 up to KIBIX. Then...

- 1 - ELEFA TRNS: ... turn left, course 273 up to ELEFA.*
- 2 - TROVA TRNS: ... turn right, course 324 up to MASTU. Turn right, course 347 up to TROVA.*