

BELÉM / Val-de-Cans/Julio Cezar Ribeiro, INTL (SBBE)

PA-BRASIL

MABGU 1 - SUSKO 1 - TOGNI 1 - PUNEN 2B - TAMAR 2B

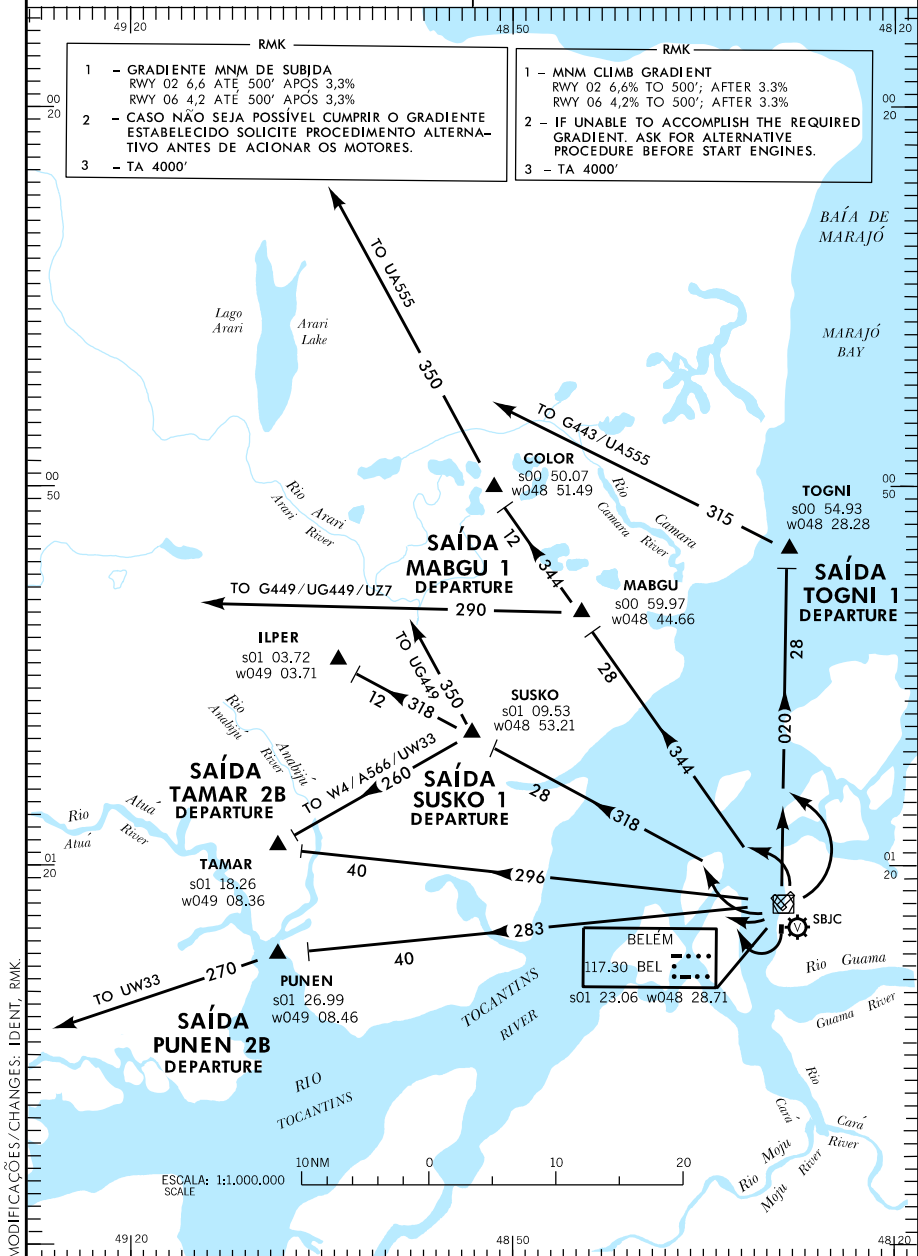
SID - SBBE

ATIS BELÉM 127.60
GNDC BELÉM 121.90
TWR BELÉM 118.70 121.50

APP BELÉM 119.05 119.50 121.50
ACC AMAZÔNICO 123.95 128.00 121.50

- 1 - GRADIENTE MNM DE SUBIDA
RWY 02 6,6 ATE 500' APOS 3,3%
RWY 06 4,2 ATE 500' APOS 3,3%
- 2 - CASO NÃO SEJA POSSÍVEL CUMPRIR O GRADIENTE ESTABELECIDO SOLICITE PROCEDIMENTO ALTERNATIVO ANTES DE ACIONAR OS MOTORES.
- 3 - TA 4000'

- 1 - MNM CLIMB GRADIENT
RWY 02 6,6% TO 500'; AFTER 3.3%
RWY 06 4,2% TO 500'; AFTER 3.3%
- 2 - IF UNABLE TO ACCOMPLISH THE REQUIRED GRADIENT. ASK FOR ALTERNATIVE PROCEDURE BEFORE START ENGINES.
- 3 - TA 4000'



MODIFICAÇÕES/CHANGES: IDENT. RMK.