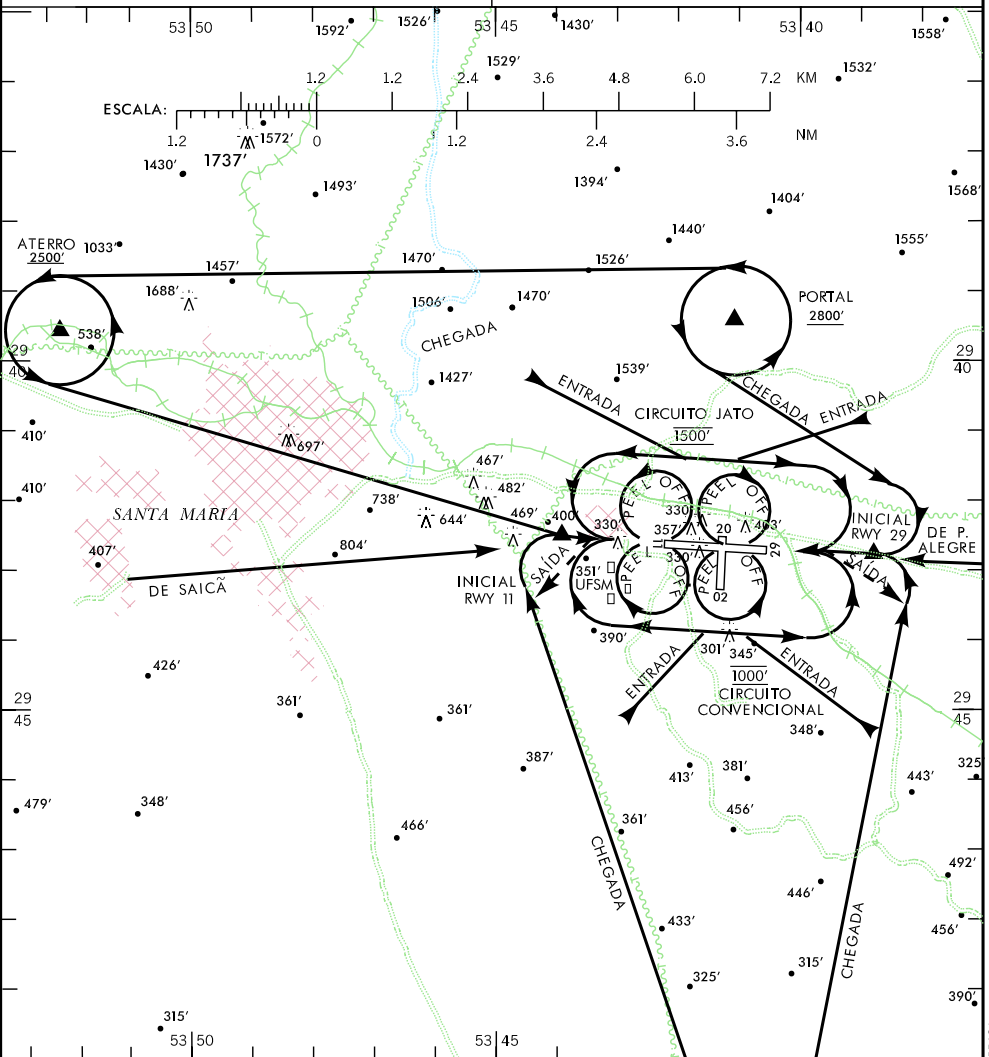


ATIS SANTA MARIA 127.75

TWR SANTA MARIA 118.30 118.85 122.80 (ACFT MIL)

APP SANTA MARIA 119.35 121.35 121.50

121.50



**RMK:**

- 1 - SBSM RWY 11 X 29 (2700 x 45 CONC 20/R/B/X/T)  
RWY 02 X 20 (1400 x 30 ASPH 10/F/C/Y/U)
- 2 - PEEL OFF : AUTORIZADO SOMENTE PARA ACFT MILITAR  
RWY 11/29: ACFT JATO, 1500' AGL;  
ACFT CONVENCIONAL, 1000' AGL.
- 3 - OPERAÇÃO NOTURNA:  
3.1 - RWY 11/29: SOMENTE PELO SETOR SUL DO  
AD. PARA TODAS AS ACFTS.
- 4 - OBSERVAR CIRCUITO ESPECIAL PARA:  
- ZONA CIRCULAR A 1800'  
- PORTAL CIRCULAR A 2800'  
- ATERRO CIRCULAR A 2500'
- 5 - EVITAR SOBREVÔO DA UNIVERSIDADE - UFSM.

VAR 15W - 2013