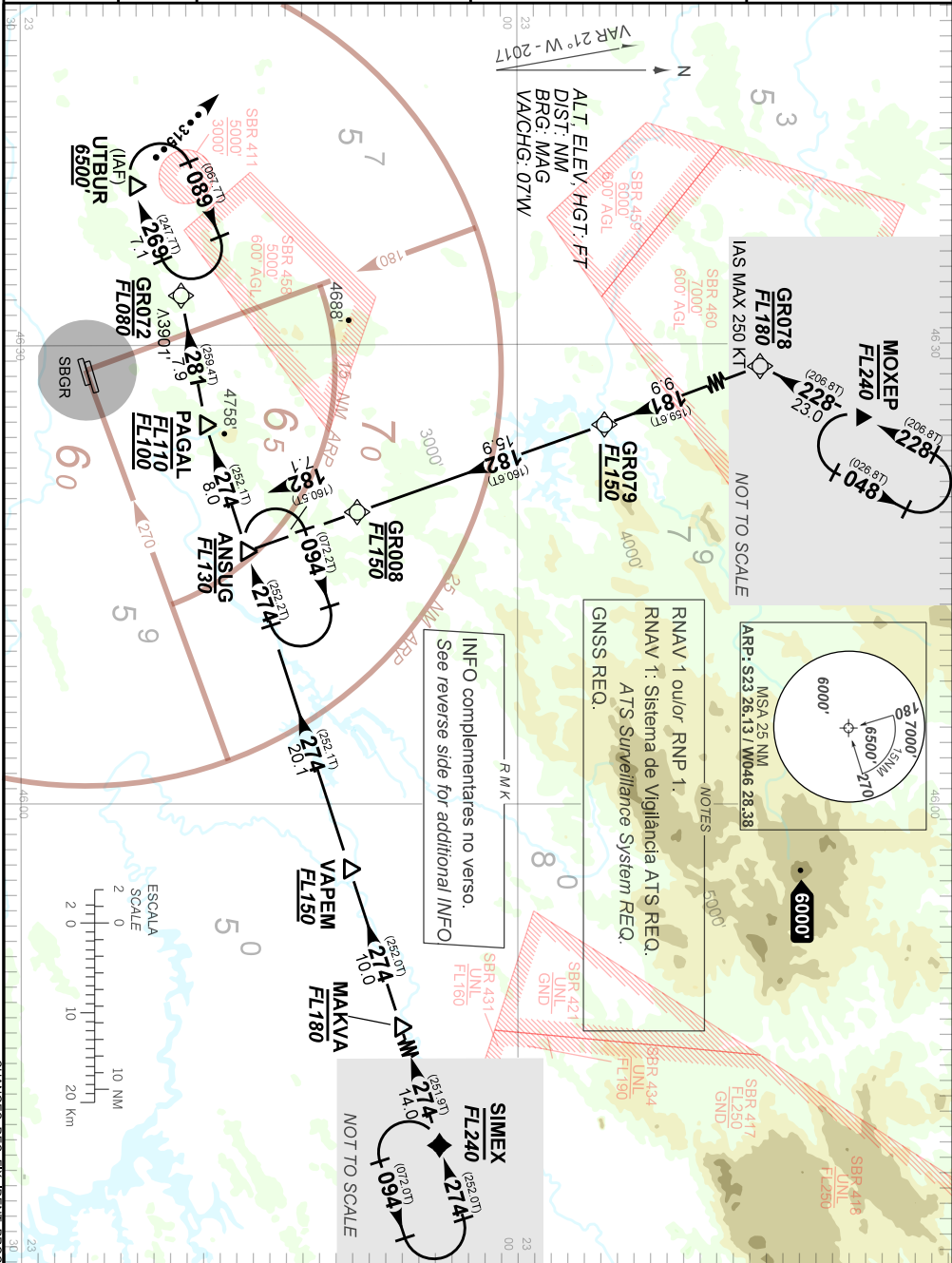


AD ELEV: 2461'

TA 8000'	D-ATIS 127.75	ACC BRASÍLIA 126.15 127.25 134.00 123.35 126.80 128.50 121.50	APP SÃO PAULO 120.85 123.25 119.80 129.75 120.45 121.50	TWR GUARULHOS 118.40 135.20 132.75 121.50
----------	------------------	---	---	---



FALHA DE COMUNICAÇÃO
COMMUNICATION FAILURE

CHEGADA MOXEP 1A - SIMEX 1A / MOXEP 1A - SIMEX 1A ARRIVAL

1 - Acionar TRANSPONDER A7600, complete chegada até UTBUR e execute procedimento autorizado pelo ATC. Ou, se durante venvoração na PROA 315, manter essa proa, altitude MNM 6500' até 15NM de UTBUR, então curvar à ESQUERDA para interceptar a aproximação final do procedimento IAC.

1 - Set TRANSPONDER A7600, complete arrival up to UTBUR and execute procedure authorized by ATC. Or, if under vectoring on heading 315, maintain heading 315, MNM altitude 6500', up to 15NM from UTBUR, then turn LEFT to intercept the final approach of IAC procedure.