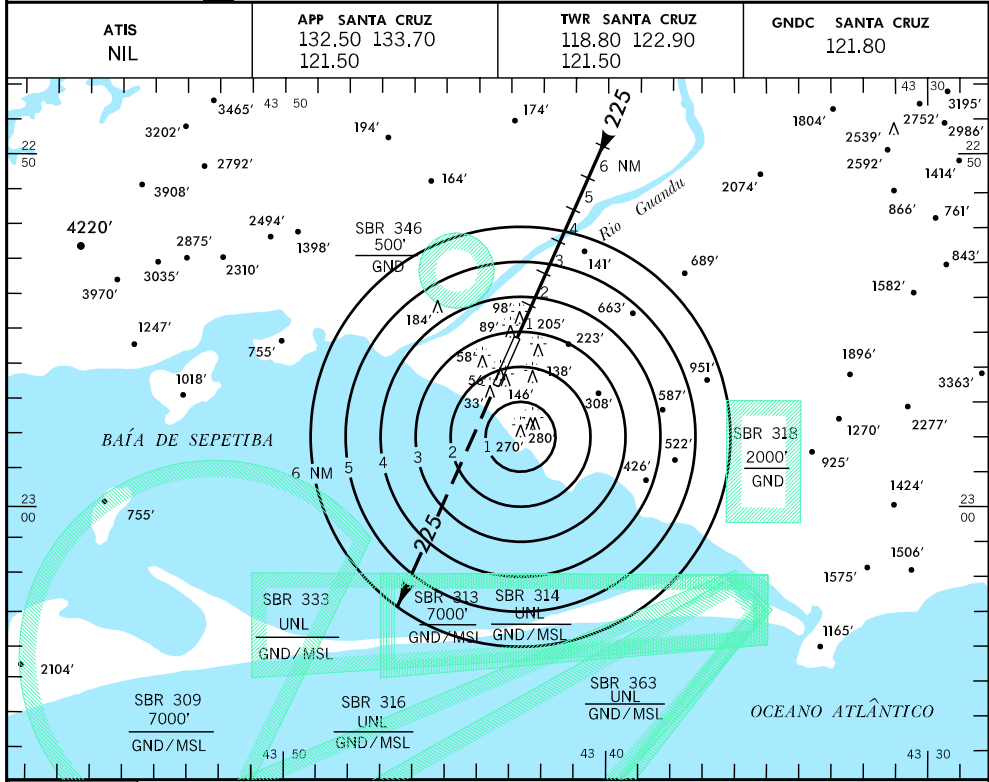


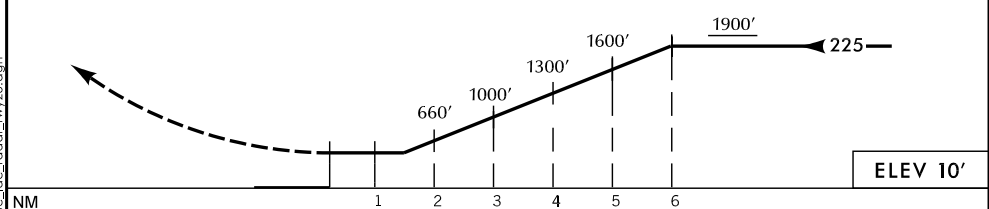
IAC - SBSC

WGS-84

RADAR RWY 23



TA 7000'



APROXIMAÇÃO PERDIDA SUBIR PARA 4000' NO RUMO 225.

RMK: POUSO RWY 05 - CIRCULE SETOR W DO AD.

C	POUSO DIRETO RWY 23	IFR OPS	DIURNA / NOTURNA	PARA CIRCULAR			
A	RADAR			(RMK)			
T	MDA 480'	TETO 500'		CAT	MDA	TETO	VIS
A	VIS			A			1600M
B				B	560'	600'	2400M
C				C			3200M
D	1600 M			D			
E				E	1500'	1500'	4800M

RAZÃO DE DESCIDA NA APROXIMAÇÃO FINAL						
KT	90	110	130	150	170	190
FPM	450	550	650	750	850	950

\\lca_server-05\lgo-sig2\AIP-MA\PA\RIO_DE_JANEIRO-SBSC\bsc_lca_radar_rw23.dgn

DEPARTAMENTO DE CONTROLE DO ESPAÇO AÉREO - COMAER - BRASIL