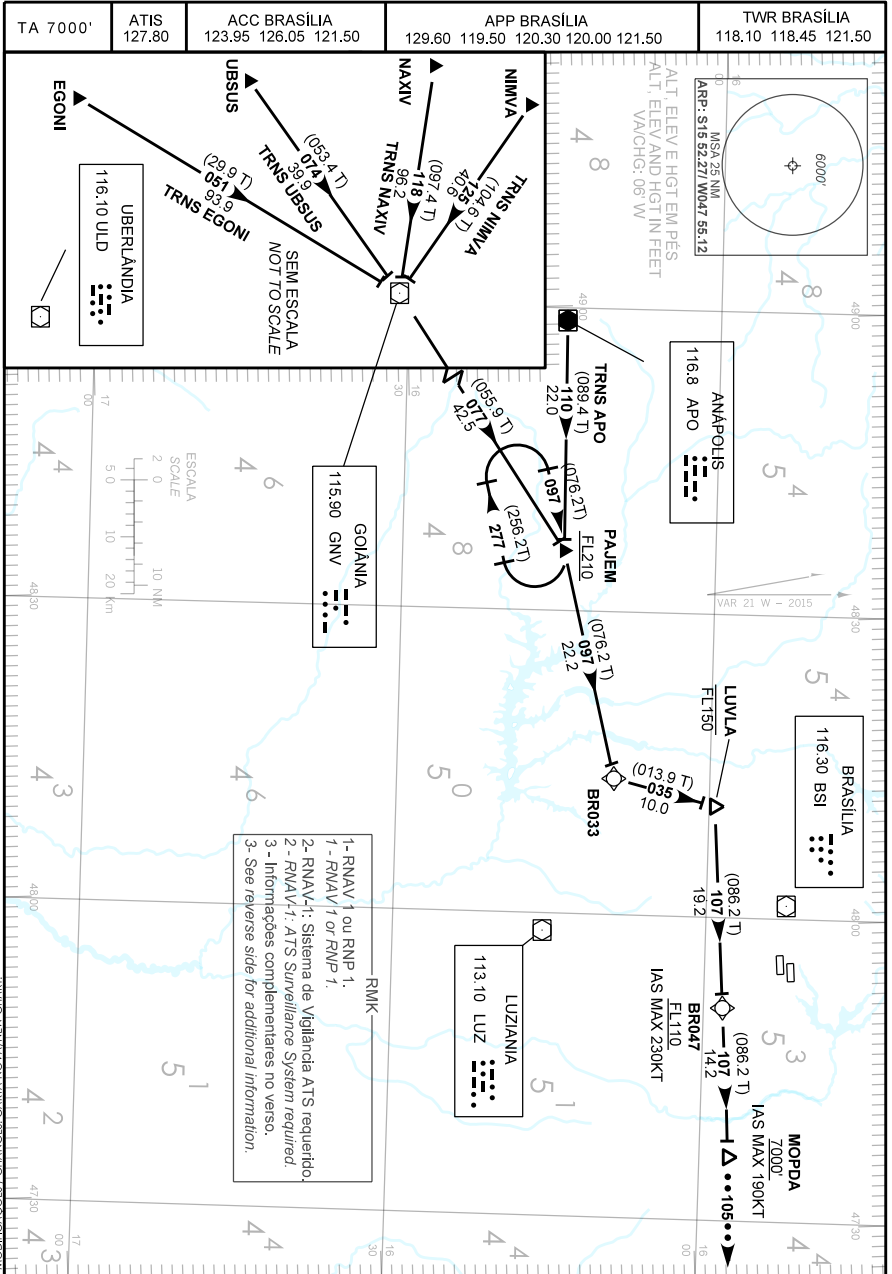


CARTA DE CHEGADA PADRÃO
 POR INSTRUMENTOS (STAR)
 STANDARD ARRIVAL CHART
 INSTRUMENT (STAR)

BRASILIA/ Pres. Juscelino Kubitschek, INTL (SBBR)
RWY 29L/29R
RNAV PAJEM 1A



RMK

- 4 - Trecho NAXIV-GNV somente GNSS. Demais trechos, DME/DME/IRU ou GNSS compulsório.
4 - *NAXIV-GNV segment only GNSS. Other segments, DME/DME/IRU or GNSS required.*

- 5 - Para aeronaves não equipadas com GNSS, os seguintes DME devem estar em operação:
5 - *For ACFT not equipped with GNSS following DME shall be operating:*
- ULD,BSI, LUZ e/and APO

- 6 - Observar compulsoriamente a seção CAR da AIP-MAP
6 - *CAR section of AIP-MAP shall be observed*

DESCRIÇÃO TEXTUAL
TEXTUAL DESCRIPTION

CHEGADA PAJEM 1A

- 1 - TRNS APO: Manter rumo 110 até PAJEM. Então, ...
2 - TRNS EGONI: Manter rumo 051 até GNV. Curvar à direita, rumo 077 até PAJEM. Então, ...
3 - TRNS NAXIV: Manter rumo 118 até GNV. Curvar à esquerda, rumo 077 até PAJEM. Então, ...
4 - TRNS NIMVA: Manter rumo 125 até GNV. Curvar à esquerda, rumo 077 até PAJEM. Então, ...
5 - TRNS UBSUS: Manter rumo 074 até GNV. Curvar à direita, rumo 077 até PAJEM. Então, ...
... manter rumo 097 até BR033. Curvar à esquerda, rumo 035 até LUVLA. Curvar à direita, rumo 107 até MOPDA. Então, completar procedimento autorizado pelo ATC

PAJEM 1A ARRIVAL

- 1 - *APO TRNS: Maintain course 110 until PAJEM. Then, ...*
2 - *EGONI TRNS: Maintain course 051 until GNV. Turn right, course 077 until PAJEM. Then, ...*
3 - *NAXIV TRNS: Maintain course 118 until GNV. Turn left, course 077 until PAJEM. Then, ...*
4 - *NIMVA TRNS: Maintain course 125 until GNV. Turn left, course 077 until PAJEM. Then, ...*
5 - *UBSUS TRNS: Maintain course 074 until GNV. Turn right, course 077 until PAJEM. Then, ...*
... *maintain course 097 until BR033. Turn left, course 035 until LUVLA. Turn right, course 107 until MOPDA. Then, complete procedure authorized by ATC*

FALHA DE COMUNICAÇÃO
COMMUNICATION FAILURE

Complete chegada até MOPDA e execute procedimento autorizado pelo ATC. Ou, se durante vetorização na proa 105, manter esta proa, altitude MNM 7000' até 10 NM de MOPDA. Então, curvar à esquerda para interceptar aproximação final.
Complete arrival until MOPDA and execute procedure authorized by ATC. Or, if under vectoring on heading 105, maintain heading, MNM altitude 7000' until 10 NM from MOPDA. Then, turn left to intercept final approach.