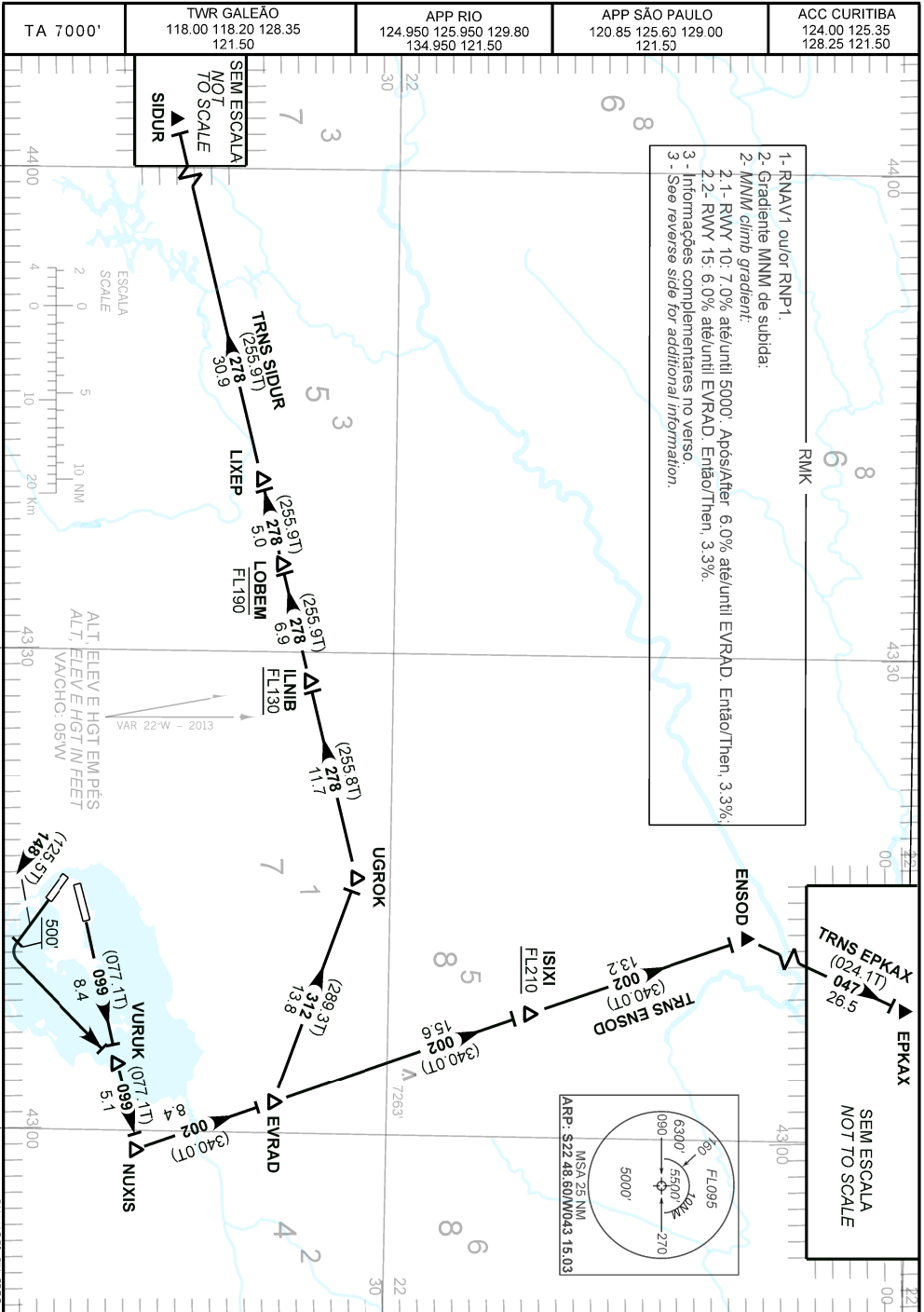


**AD ELEV: 28'**



RMK

- 4 - RNAV1: Sistema de vigilância ATS requerido.
- 4 - *RNAV1: ATS Surveillance System required.*
- 5 - Para aeronaves não equipadas com GNSS, os seguintes DME devem estar em operação:
- 5 - *For ACFT not equipped with GNSS, following DME shall be operating:*
  - CXI, PCX e/and SCR.

DESCRIÇÃO TEXTUAL  
TEXTUAL DESCRIPTION

RWY 10

SAÍDA EVRAD 1A

Após decolagem, manter rumo 099 até NUXIS. Curvar à esquerda, rumo 002 até EVRAD. Então...

- 1 - TRNS ENSOD:.....manter rumo 002 até ENSOD.
- 2 - TRNS EPKAX:.....manter rumo 002 até ENSOD. Após, curvar à direita, rumo 047 até EPKAX.
- 3 - TRNS SIDUR:.....curvar à esquerda, rumo 312 até UGROK. Após, curvar à esquerda, rumo 278 até SIDUR.

RWY 10

EVRA 1A DEPARTURE

After take-off, maintain course 099 until NUXIS. Turn left, course 002 until EVRAD. Then...

- 1 - *ENSOD TRNS:.....maintain course 002 until ENSOD.*
- 2 - *EPKAX TRNS:.....maintain course 002 until ENSOD. After, turn right, course 047 until EPKAX.*
- 3 - *SIDUR TRNS:.....turn left, course 312 until UGROK. After, turn left, course 278 until SIDUR.*

RWY 15

SAÍDA EVRAD 1A

Após decolagem, manter rumo 148 até 500'. Curvar à esquerda direto para VURUK. Curvar à direita, rumo 099 até NUXIS. Curvar à esquerda, rumo 002 até EVRAD. Então...

- 1 - TRNS ENSOD:.....manter rumo 002 até ENSOD.
- 2 - TRNS EPKAX:.....manter rumo 002 até ENSOD. Após, curvar à direita, rumo 047 até EPKAX.
- 3 - TRNS SIDUR:.....curvar à esquerda, rumo 312 até UGROK. Após, curvar à esquerda, rumo 278 até SIDUR.

RWY 15

EVRA 1A DEPARTURE

After take-off, maintain course 148 until 500'. Turn left, direct to VURUK. Turn right, course 099 until NUXIS. Turn left, course 002 until EVRAD. Then...

- 1 - *ENSOD TRNS:.....maintain course 002 until ENSOD.*
- 2 - *EPKAX TRNS:.....maintain course 002 until ENSOD. After, turn right, course 047 until EPKAX.*
- 3 - *SIDUR TRNS:.....turn left, course 312 until UGROK. After, turn left, course 278 until SIDUR.*