

**VAC - SBMO**

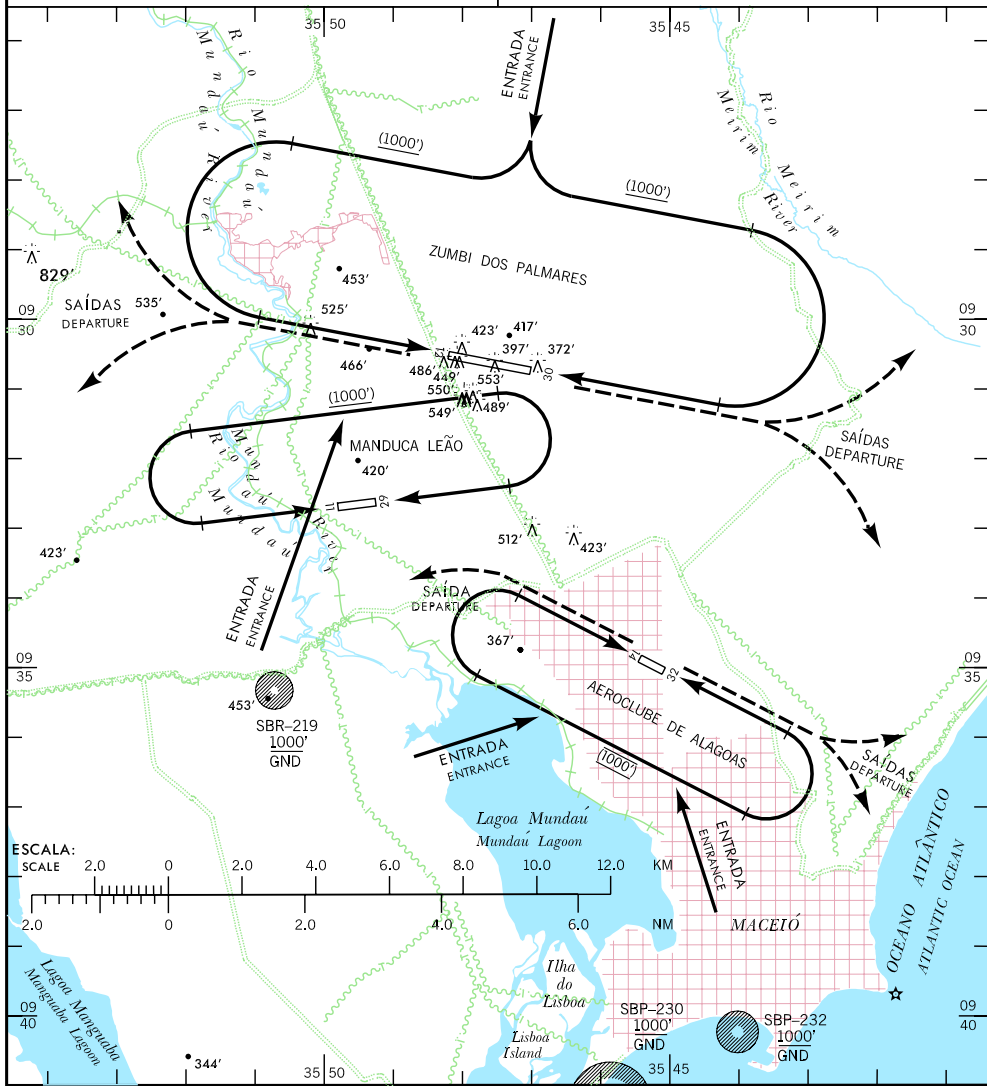
WGS-84

**RWY 12/30**

**ELEV 387'**

APP MACEIÓ 119.25 128.90

TWR MACEIÓ 118.00 118.25



- RMK:**
- 1 - APROXIMAÇÃO VISUAL PARA ZUMBI DOS PALMARES, ATENTAR PARA NÃO CONFUNDIR COM RWY 14/32 DO AEROCULUBE DE ALAGOAS A 5 NM SUDESTE.
  - 2 - COMPULSÓRIO CONTATO TELEFÔNICO/FAX COM SALA AIS DE MACEIÓ (82)322-3000 R:320 PARA TRANSMISSÃO DE PLANOS DE VÔO, QUANDO DECOLADO DO AEROCULUBE DE ALAGOAS E DO AERÓDROMO DE MANDUCA LEÃO.
  - 3 - COMPULSÓRIO CONTATO VHF COM TWR-MO FREQ 118.25 OU APP-MO FREQ 119.25, NO SOLO OU PARA ABANDONO DOS CIRCUITOS DE TRÁFEGO PARA COORDENAÇÃO DE TRÁFEGO E AUTORIZAÇÃO DE SAÍDA DO AEROCULUBE DE ALAGOAS E AERÓDROMO DE MANDUCA LEÃO.
  - 4 - AS AERONAVES COM DESTINO AO AERÓDROMO DE MANDUCA LEÃO DEVERÃO MANTER A VELOCIDADE MÁXIMA DE 120 KT PARA INGRESSO NO CIRCUITO VISUAL.

- 1 - VISUAL APPROACH TO ZUMBI DOS PALMARES AVOID MISIDENTIFYING IT WITH RWY 14/32 OF ALAGOAS FLYING CLUB AT 5 NM SOUTHEAST.
- 2 - TELEPHONE CONTACT/FAX WITH MACEIÓ AIS OFFICE (82)322-3000 R:320 IS COMPULSORY FOR FLIGHT PLANS TRANSMISSION WHEN DEPARTING FROM ALAGOAS FLYING CLUB AND MANDUCA LEÃO AD.
- 3 - VHF CONTACT COMPULSORY WITH TWR-MO FREQ 118.25 OR MO-APP FREQ 119.25 AT THE GROUND OR TO LEAVE THE TRAFFIC PATTERN FOR TRAFFIC COORDINATION AND CLEARANCE TO LEAVE ALAGOAS FLYING CLUB AND MANDUCA LEÃO AD.
- 4 - AIRCRAFT DEST TO MANDUCA LEÃO AD MUST MAINTAIN MAX OF 120 KT TO ENTER TO THE VISUAL PATTERN.

Z:\vfp-map\map\macaio-sbmo\vac-vac.dgn

DEPARTAMENTO DE CONTROLE DO ESPAÇO AEREO - COMAER - BRASIL