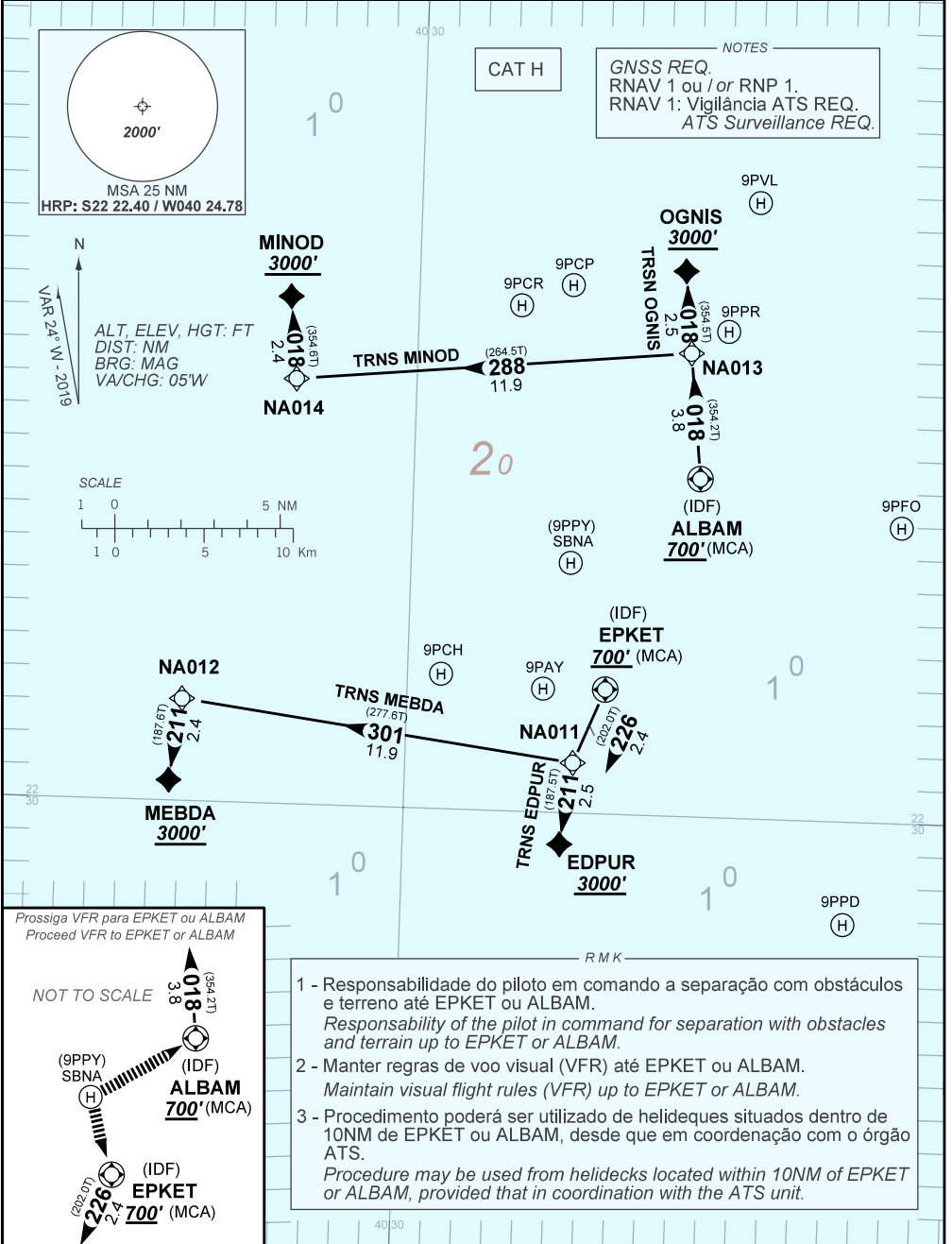


HELPN ELEV: 171'

RNAV EPKET 1A - ALBAM 1A

| | | | |
|----------|------------|---|------------|
| TA 3000' | TWR NIL | APP MACAÉ 130.85 126.90 131.975 120.00 129.55 119.20 128.95 129.30 121.50 | ACC NIL |
|----------|------------|---|------------|



NOTES
GNSS REQ.
RNAV 1 ou /or RNP 1.
RNAV 1: Vigilância ATS REQ.
ATS Surveillance REQ.

Prossiga VFR para EPKET ou ALBAM
Proceed VFR to EPKET or ALBAM

NOT TO SCALE

(9PPY) SBNA

(IDF) ALBAM 700' (MCA)

(IDF) EPKET 700' (MCA)

- 1 - Responsabilidade do piloto em comando a separação com obstáculos e terreno até EPKET ou ALBAM.
Responsability of the pilot in command for separation with obstacles and terrain up to EPKET or ALBAM.
- 2 - Manter regras de voo visual (VFR) até EPKET ou ALBAM.
Maintain visual flight rules (VFR) up to EPKET or ALBAM.
- 3 - Procedimento poderá ser utilizado de helipectos situados dentro de 10NM de EPKET ou ALBAM, desde que em coordenação com o órgão ATS.
Procedure may be used from heliports located within 10NM of EPKET or ALBAM, provided that in coordination with the ATS unit.

CHANGES: NEW CHART.

INTENCIONALMENTE EM BRANCO
INTENTIONALLY LEFT BLANK