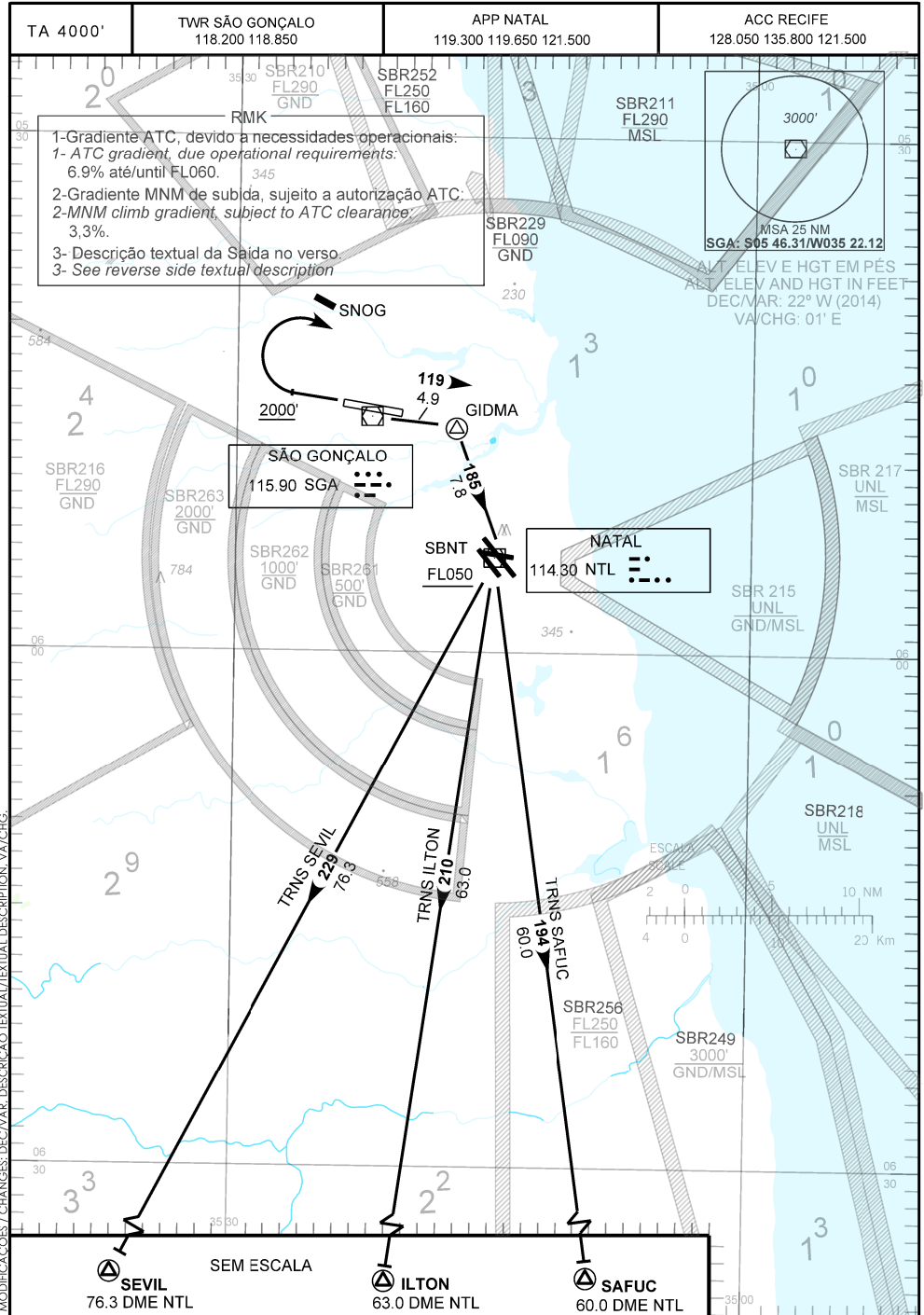


CARTA DE SAÍDA PADRÃO **SÃO GONÇALO DO AMARANTE / Gov. Aluizio Alves, INTL (SBSG)**
 POR INSTRUMENTOS (SID)

STANDARD DEPARTURE CHART
 INSTRUMENT (SID)

RWY 12 / 30
NTL 1B



MODIFICAÇÕES / CHANGES / DESCRIÇÃO TEXTUAL / TEXTUAL DESCRIPTION, VA/CHG.

DESCRIÇÃO TEXTUAL
TEXTUAL DESCRIPTION

SAÍDA NTL 1B

RWY 12: Após decolagem, curvar à direita RDL 119 SGA até GIDMA. Após, curvar à direita RDL 005 NTL até VOR Natal, Então, ...

RWY 30: Após decolagem, manter o rumo até 2000'. Curvar à direita RDL 119 SGA até GIDMA. Após, curvar a direita RDL 005 NTL até VOR Natal, Então, ...

- 1 - TRNS ILTON:....curvar à direita RDL 210 NTL até ILTON.
- 2 - TRNS SAFUC:....curvar à direita RDL 194 NTL até SAFUC.
- 3 - TRNS SEVIL:....curvar à direita RDL 229 NTL até SEVIL.

NTL 1B DEPARTURE

RWY 12: After take-off, turn right RDL 119 SGA until GIDMA. After, turn right RDL 005 NTL until Natal VOR. Then,....

RWY 30: After take-off, maintain runway heading up to 2000'. Turn right RDL 119 SGA until GIDMA. After, turn right RDL 005 NTL until Natal VOR. Then,....

- 1 - ILTON TRNS:.....turn right 210 NTL RDL until ILTON.*
- 2 - SAFUC TRNS:turn right 194 NTL RDL until SAFUC.*
- 3 - SEVIL TRNS:.....turn right 229 NTL RDL until SEVIL.*