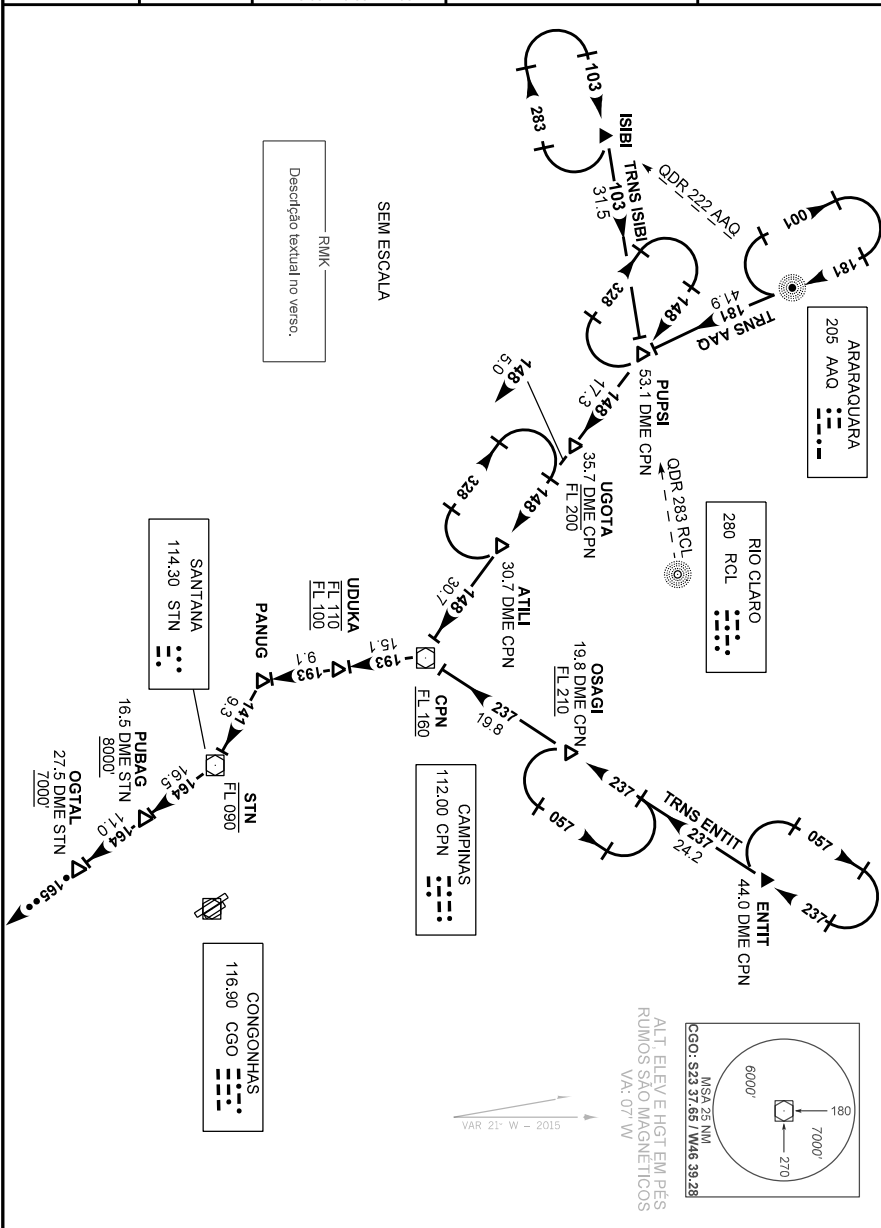


CARTA DE CHEGADA PADRÃO  
 POR INSTRUMENTOS (STAR)  
 STANDARD ARRIVAL CHART  
 INSTRUMENT (STAR)

SÃO PAULO / Congonhas (SBSP)  
 RWY 35L/35R  
 CPN 1B

TA 8000'	ATIS 127.65	ACC BRASÍLIA 126.15 127.25 134.00 123.35 126.80 128.50 121.50	APP SÃO PAULO 119.80 129.00 133.85 135.75 132.10 119.05 120.05 120.25 121.50	TWR SÃO PAULO 118.05 127.15 121.50
----------	-------------	---	--	---------------------------------------



MODIFICAÇÕES / CHANGES / PROC. - FREQ. RMK.

DESCRIÇÃO TEXTUAL

CHEGADA CPN 1B

- 1 - TRNS AAQ: Manter QDR 181 AAQ até PUPSI. Curvar à esquerda RDL 328 CPN até VOR Campinas. Então, ...
  - 2 - TRNS ENTIT: Manter RDL 057 CPN até VOR Campinas. Então, ...
  - 3 - TRNS ISIBI: Manter QDM 103 RCL até PUPSI. Curvar à direita RDL 328 CPN até VOR Campinas. Então, ...
- ... manter RDL 193 CPN até PANUG. Curvar à esquerda RDL 321 STN até VOR Santana. Curvar à direita RDL 164 STN até OGTAL. Então, completar procedimento autorizado pelo ATC ou, na proa 165, aguardar vetoração para aproximação final.

FALHA DE COMUNICAÇÃO

Complete chegada até OGTAL e execute procedimento autorizado pelo ATC. Ou, se durante vetoração na proa 165, manter esta proa, altitude MNM 7000' até 26 DME CGO. Curvar à esquerda para interceptar aproximação final.