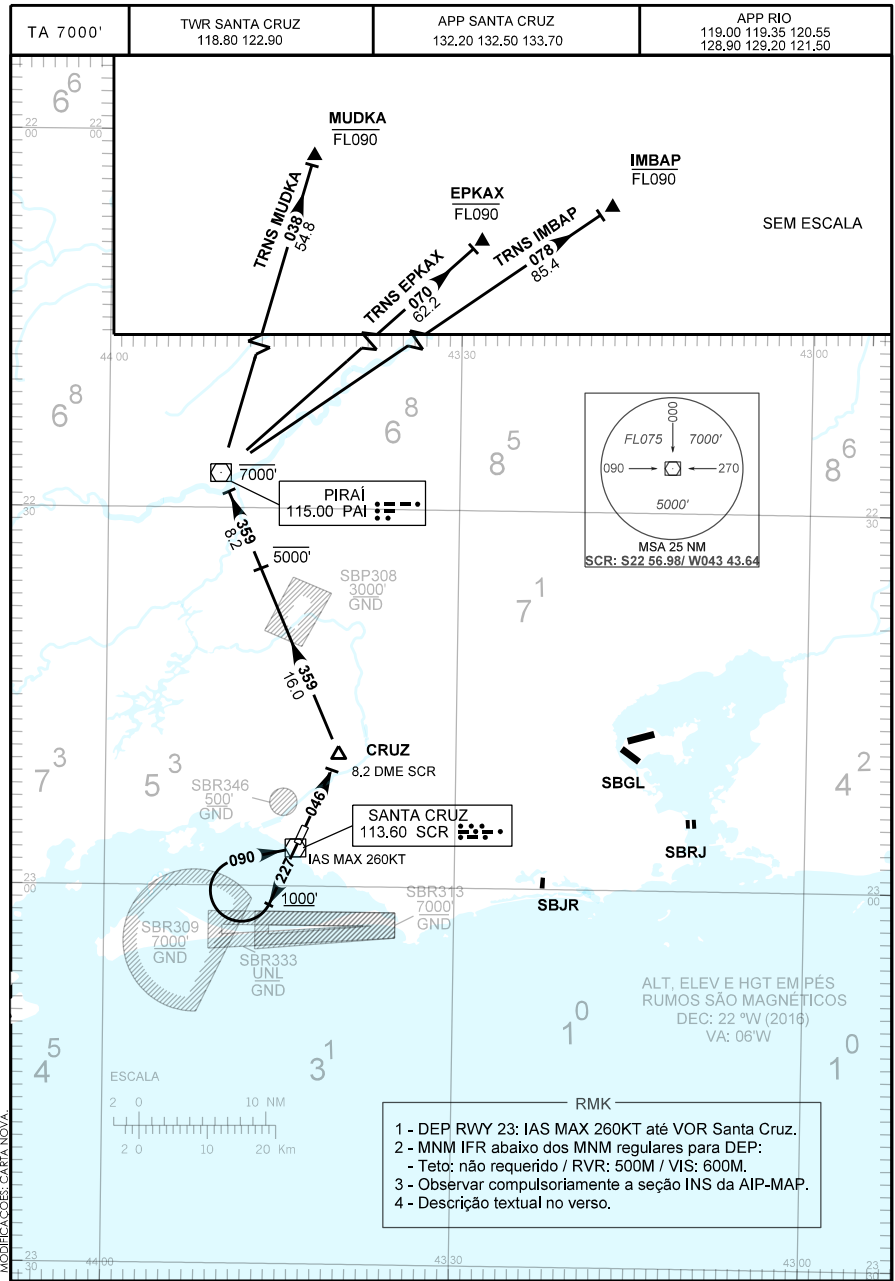


CARTA DE SAÍDA PADRÃO  
 POR INSTRUMENTOS (SID)  
 STANDARD DEPARTURE CHART  
 INSTRUMENT (SID)

RIO DE JANEIRO / Santa Cruz, MIL (SBSC)  
**RWY 05/23**  
**PAI 1A**



MODIFICAÇÕES: CARTA NOVA

— DESCRIÇÃO TEXTUAL —

RWY 05

Após decolagem, manter RDL 046 SCR até CRUZ. Curvar à esquerda RDL 179 PAI até VOR Pirai. Então...

RWY 23

Após decolagem, manter rumo 227 até 1000'. Curvar à direita, interceptar e manter RDL 270 SCR até o VOR SCR. Curvar à esquerda RDL 046 SCR até CRUZ. Curvar à esquerda RDL 179 PAI até VOR Pirai. Então...

1 - TRNS EPKAX: ... curvar à direita RDL 070 PAI até EPKAX.

2 - TRNS IMBAP: ... curvar à direita RDL 078 PAI até IMBAP.

3 - TRNS MUDKA: ... curvar à direita RDL 038 PAI até MUDKA.