

STANDARD DEPARTURE CHART
INSTRUMENT (SID)

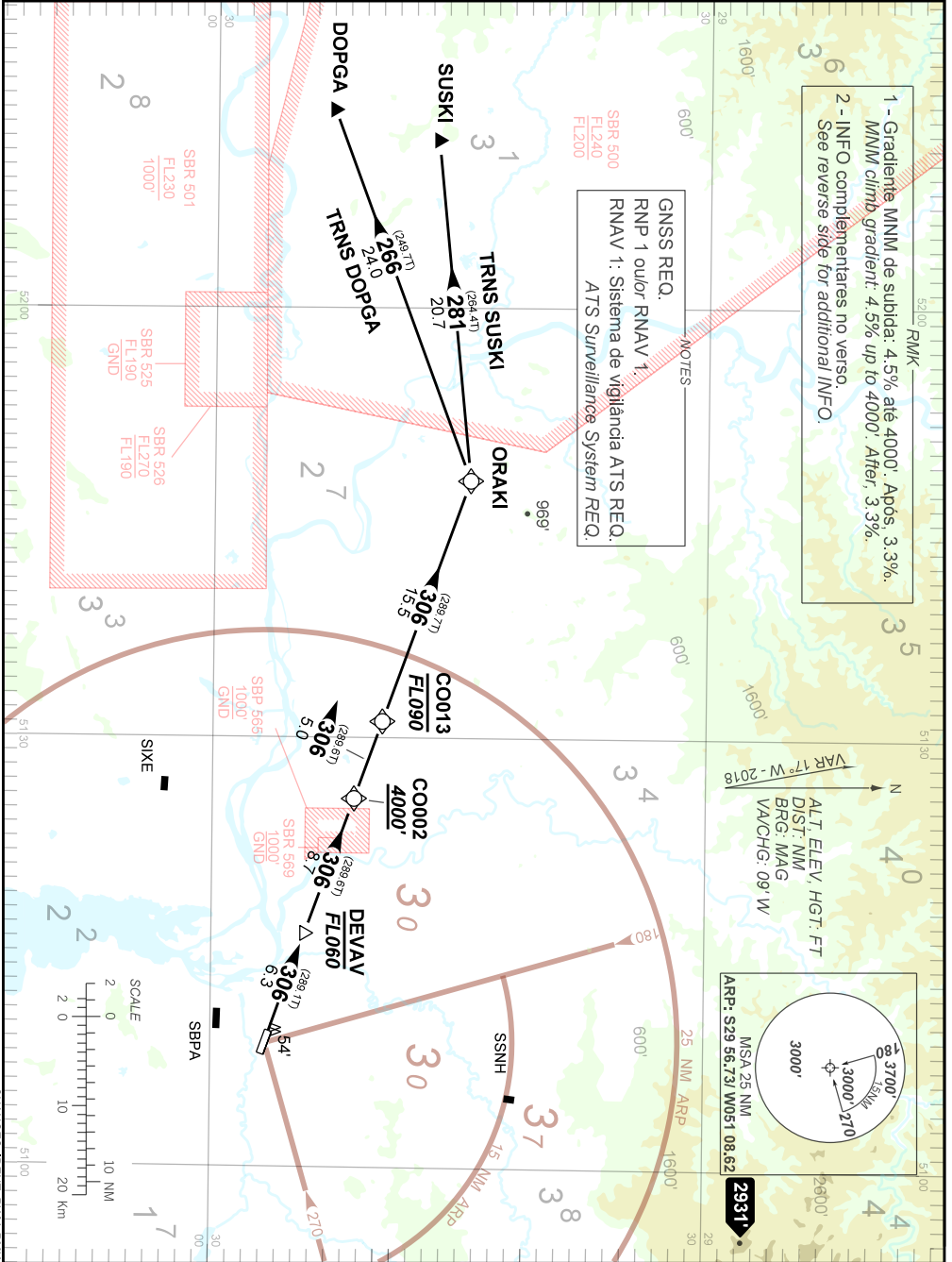
PORTO ALEGRE / Canoas, MIL (SBCO)

RWY 31

RNAV ORAKI 2A

AD ELEV: 26'

TA 4000'	TWR CANOAS 118.50 122.80 (MIL) 121.50	APP PALEGRE 119.00 120.10 120.55 128.90 121.50	ACC CURITIBA 135.90 123.725 121.50
----------	--	---	---------------------------------------



— RMK —

- 3 - Obstáculos próximos não considerados para o cálculo do gradiente MNM de subida:
Close-in obstacles not taken into account on climb gradient calculation:
Árvores / Trees: a partir de / from THR 13, AZM 344, DIST 150m, ELEV 54'.
- 4 - TRNS DOPGA não utilizável quando, pelo menos, um dos seguintes Espaços Aéreos Condicionados estiverem ativados: SBR 501, SBR 525 ou SBR 526.
DOPGA TRNS not available when, at least, one of the following Conditioned Airspace is activated:
SBR 501, SBR 525 or SBR 526.
- 5 - Gradiente superior a 3.3% devido apenas à restrição de espaço aéreo.
Climb gradient greater than 3.3% due to airspace restrictions only.