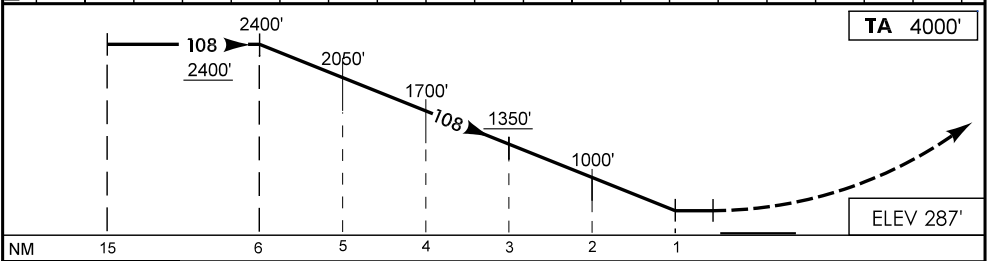
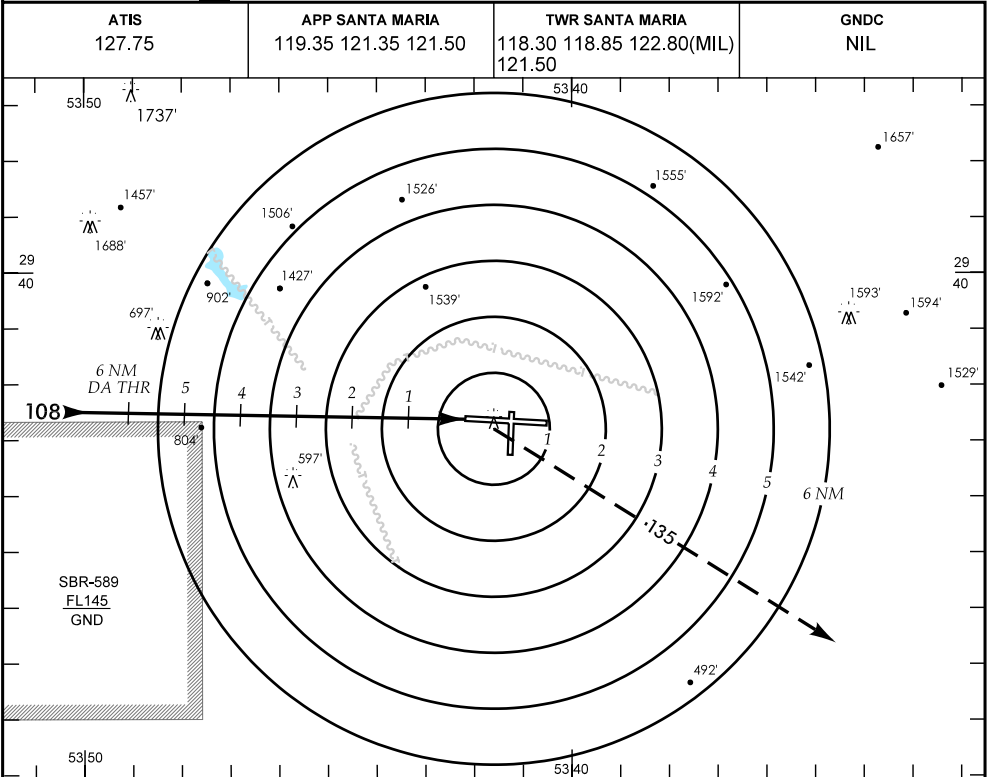


IAC - SBSM

WGS-84



APROXIMAÇÃO PERDIDA SUBIR PARA 4000' EM CURVA À DIREITA NO RUMO 135.

RMK: POUSO RWY 29 - CIRCULE SECT S DO AD.

C	POUSO DIRETO RWY 11	IFR OPS DIURNA / NOTURNA	PARA CIRCULAR			
A	RADAR		(RMK)			
T	MDA 700'	TETO 500'	CAT	MDA	TETO	VIS
	VIS ALS INOP	VIS ALS	A	740'	500'	1600 M
A	1600 M	800 M	B	900'	700'	2800 M
B	2000 M	1200 M	C	1200'	1000'	4800 M
C	2400 M	1600 M	D			
D			E			
E						

RAZÃO DE DESCIDA NA APROXIMAÇÃO FINAL											
KT	090	110	130	150	170	190					
FPM	550	650	800	900	1000	1150					

z:\mop\santa-maria-sbsm\bsm_iac_radar_rwy11.dgn

DEPARTAMENTO DE CONTROLE DO ESPAÇO AÉREO - COMAER - BRASIL