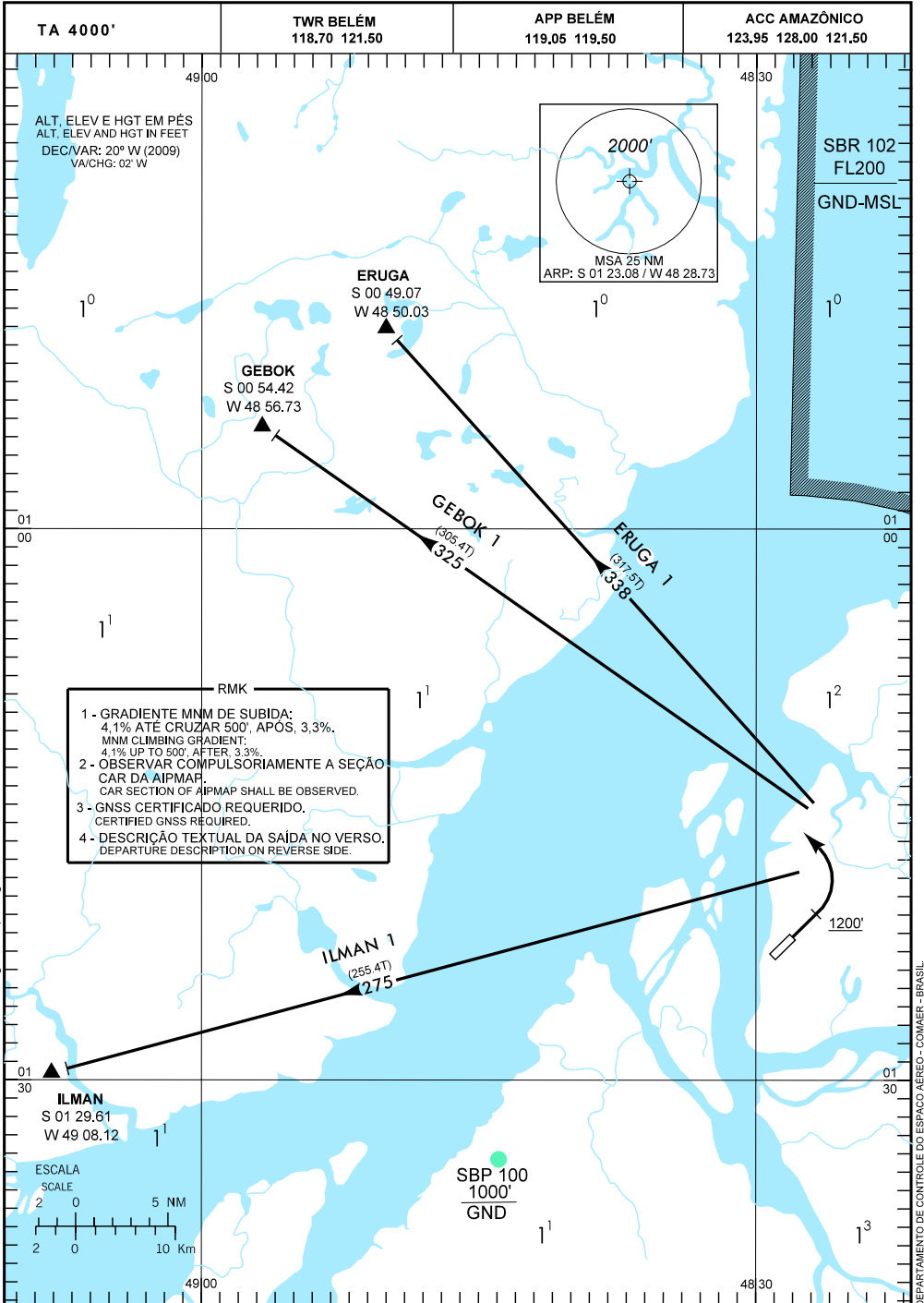


CARTA DE SAÍDA PADRÃO
 POR INSTRUMENTOS (SID)
 STANDARD DEPARTURE CHART
 INSTRUMENT (SID)

BELÉM / VAL-DE-CANS / JÚLIO CEZAR RIBEIRO, INTL (SBBE)

RWY 06

RNAV ERUGA 1 - GEBOK 1 - ILMAN 1



V:\XIP\MAP\MAP_ICAO\BELÉM\SBBE\bbbe_sid_rnav_eruga_1_rwy06.dgn

DEPARTAMENTO DE CONTROLE DO ESPAÇO AÉREO - COMAER - BRASIL

30 JUN 11 AIRAC MODIFICAÇÕES / CHANGES: CARTA NOVA/NEW CHART.

SBBE - RWY 06

SID RNAV ERUGA 1 - GEBOK 1 - ILMAN 1

DESCRIÇÃO TEXTUAL DA SAÍDA

APÓS DECOLAGEM, INTERCEPTAR (CA) E MANTER RUMO 065 ATÉ CRUZAR 1200 PÉS DE ALTITUDE, ENTÃO...

- I - SAÍDA ERUGA 1: ... CURVAR À ESQUERDA PARA INTERCEPTAR (CF) E MANTER O RUMO 338 ATÉ A INTERSEÇÃO FLY-BY ERUGA.
- II - SAÍDA GEBOK 1: ... CURVAR À ESQUERDA PARA INTERCEPTAR (CF) E MANTER O RUMO 325 ATÉ A INTERSEÇÃO FLY-BY GEBOK.
- III - SAÍDA ILMAN 1: ... CURVAR À ESQUERDA PARA INTERCEPTAR (CF) E MANTER O RUMO 275 ATÉ A INTERSEÇÃO FLY-BY ILMAN.

DEPARTURE TEXTUAL DESCRIPTION

AFTER TAKE OFF, INTERCEPT (CA) AND MAINTAIN COURSE 065 UP TO 1200'. THEN ...

- I - ERUGA 1 DEPARTURE: ... TURN LEFT TO INTERCEPT (CF) AND MAINTAIN COURSE 338 UP TO INTERSECTION FLY-BY ERUGA.
- II - GEBOK 1 DEPARTURE: ... TURN LEFT TO INTERCEPT (CF) AND MAINTAIN COURSE 325 UP TO INTERSECTION FLY-BY GEBOK.
- III - ILMAN 1 DEPARTURE: ... TURN LEFT TO INTERCEPT (CF) AND MAINTAIN COURSE 275 UP TO INTERSECTION FLY-BY ILMAN.