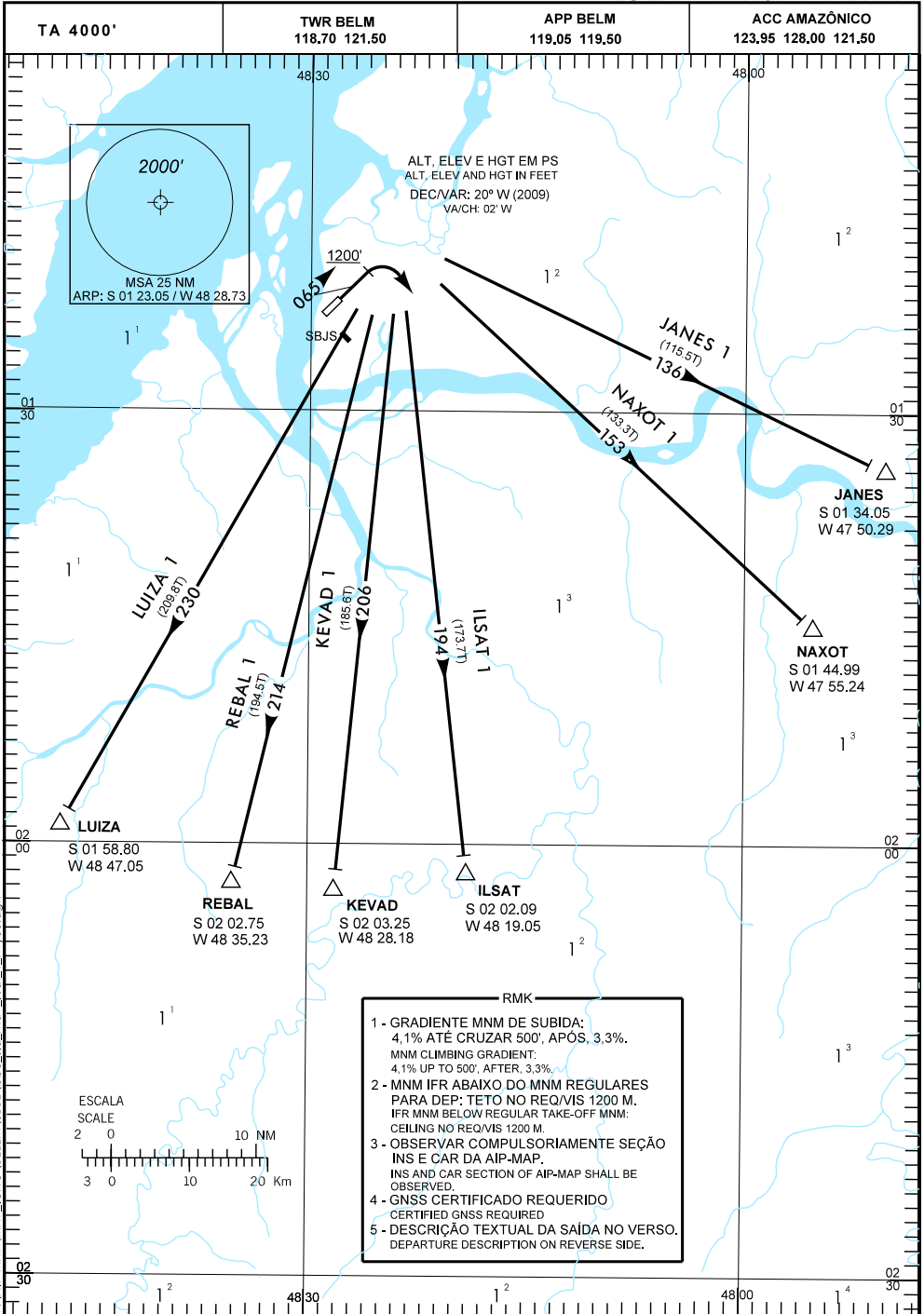


CARTA DE SAÍDA PADRÃO **BELÉM / VAL DE CANS / JULIO CÉZAR RIBEIRO, INTL (SBBE)**

POR INSTRUMENTOS (SID)  
 STANDARD DEPARTURE CHART  
 INSTRUMENT (SID)

**RWY 06**  
**RNAV ILSAT 1 - JANES 1 - KEVAD 1**  
**LUIZA 1 - NAXOT 1 - REBAL 1**



DESCRIÇÃO TEXTUAL DE SAÍDA

APÓS DECOLAGEM, INTERCEPTAR (CA) E MANTER RUMO 065 ATÉ CRUZAR 1200' DE ALTITUDE, ENTÃO...

- 1 - SID ILSAT 1: ...CURVAR À DIREITA PARA INTERCEPTAR (CF) E MANTER O RUMO 194 ATÉ A INTERSEÇÃO FLY-BY ILSAT.
- 2 - SID JANES 1: ...CURVAR À DIREITA PARA INTERCEPTAR (CF) E MANTER O RUMO 136 ATÉ A INTERSEÇÃO FLY-BY JANES.
- 3 - SID KEVAD 1: ...CURVAR À DIREITA PARA INTERCEPTAR (CF) E MANTER O RUMO 206 ATÉ A INTERSEÇÃO FLY-BY KEVAD.
- 4 - SID LUIZA 1: ...CURVAR À DIREITA PARA INTERCEPTAR (CF) E MANTER O RUMO 230 ATÉ A INTERSEÇÃO FLY-BY LUIZA.
- 5 - SID NAXOT 1: ...CURVAR À DIREITA PARA INTERCEPTAR (CF) E MANTER O RUMO 153 ATÉ A INTERSEÇÃO FLY-BY NAXOT.
- 6 - SID REBAL 1: ...CURVAR À DIREITA PARA INTERCEPTAR (CF) E MANTER O RUMO 214 ATÉ A INTERSEÇÃO FLY-BY REBAL.

DEPARTURE TEXTUAL DESCRIPTION

AFTER TAKE-OFF, INTERCEPT (CA) AND MAINTAIN COURSE 065 UP TO 1200', THEN ...

- 1 - ILSAT 1 DEPARTURE: ... TURN RIGHT TO INTERCEPT (CF) AND MAINTAIN COURSE 194 UP TO INTERSECTION FLY-BY ILSAT.
- 2 - JANES 1 DEPARTURE: ... TURN RIGHT TO INTERCEPT (CF) AND MAINTAIN COURSE 136 UP TO INTERSECTION FLY-BY JANES.
- 3 - KEVAD 1 DEPARTURE: ... TURN RIGHT TO INTERCEPT (CF) AND MAINTAIN COURSE 206 UP TO INTERSECTION FLY-BY KEVAD.
- 4 - LUIZA 1 DEPARTURE: ... TURN RIGHT TO INTERCEPT (CF) AND MAINTAIN COURSE 230 UP TO INTERSECTION FLY-BY LUIZA.
- 5 - NAXOT 1 DEPARTURE: ... TURN RIGHT TO INTERCEPT (CF) AND MAINTAIN COURSE 153 UP TO INTERSECTION FLY-BY NAXOT.
- 6 - REBAL 1 DEPARTURE: ... TURN RIGHT TO INTERCEPT (CF) AND MAINTAIN COURSE 214 UP TO INTERSECTION FLY-BY REBAL.