

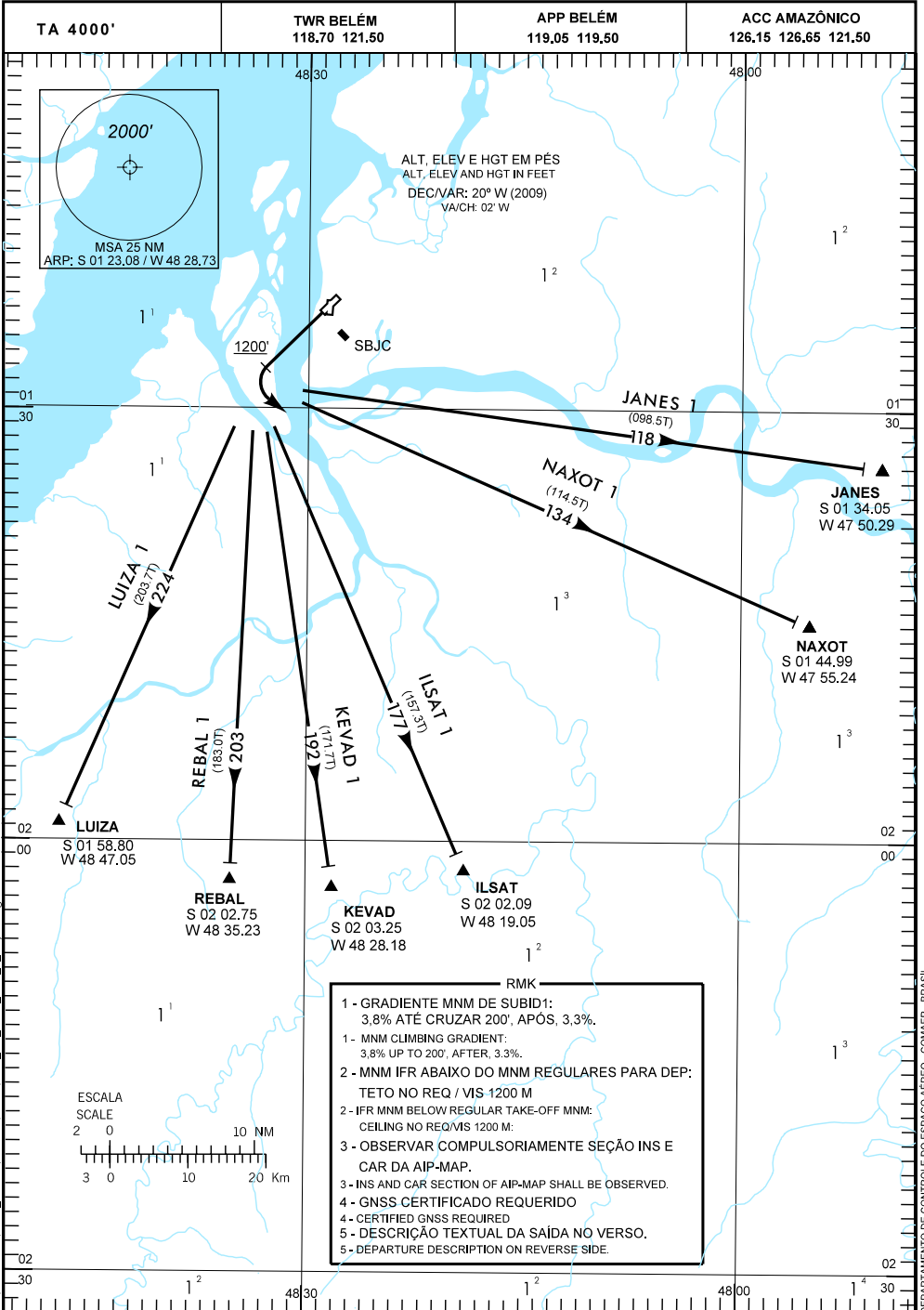
CARTA DE SAÍDA PADRÃO
 POR INSTRUMENTOS (SID)
 STANDARD DEPARTURE CHART
 INSTRUMENT (SID)

BELÉM / VAL-DE-CANS / JÚLIO CEZAR RIBEIRO, INTL (SBBE)

RWY 24

RNAV ILSAT 1 - JANES 1 - KEVAD 1

LUIZA 1 - NAXOT 1 - REBAL 1



DESCRIÇÃO TEXTUAL DA SAÍDA

APÓS DECOLAGEM, INTERCEPTAR (CA) E MANTER RUMO 245 ATÉ CRUZAR 1200' DE ALTITUDE, ENTÃO...

- I - SID ILSAT 1: ...CURVA À ESQUERDA PARA INTERCEPTAR (CF) E MANTER O RUMO 177 ATÉ A INTERSEÇÃO FLY-BY ILSAT.
- II - SID JANES 1: ...CURVA À ESQUERDA PARA INTERCEPTAR (CF) E MANTER O RUMO 118 ATÉ A INTERSEÇÃO FLY-BY JANES.
- III - SID KEVAD 1: ...CURVA À ESQUERDA PARA INTERCEPTAR (CF) E MANTER O RUMO 192 ATÉ A INTERSEÇÃO FLY-BY KEVAD.
- IV - SID LUIZA 1: ...CURVA À ESQUERDA PARA INTERCEPTAR (CF) E MANTER O RUMO 224 ATÉ A INTERSEÇÃO FLY-BY LUIZA.
- V - SID NAXOT 1: ...CURVA À ESQUERDA PARA INTERCEPTAR (CF) E MANTER O RUMO 134 ATÉ A INTERSEÇÃO FLY-BY NAXOT.
- VI - SID REBAL 1: ...CURVA À ESQUERDA PARA INTERCEPTAR (CF) E MANTER O RUMO 203 ATÉ A INTERSEÇÃO FLY-BY REBAL.

DEPARTURE TEXTUAL DESCRIPTION

AFTER TAKE-OFF, INTERCEPT (CA) AND MAINTAIN COURSE 245 UP TO 1200'. THEN ...

- I - ILSAT 1 DEPARTURE:...TURN LEFT TO INTERCEPT (CF) AND MAINTAIN COURSE 177 UP TO INTERSECTION FLY-BY ILSAT.
- II - JANES 1 DEPARTURE:...TURN LEFT TO INTERCEPT (CF) AND MAINTAIN COURSE 118 UP TO INTERSECTION FLY-BY JANES.
- III - KEVAD 1 DEPARTURE: ...TURN LEFT TO INTERCEPT (CF) AND MAINTAIN COURSE 192 UP TO INTERSECTION FLY-BY KEVAD.
- IV - LUIZA 1 DEPARTURE: ...TURN LEFT TO INTERCEPT (CF) AND MAINTAIN COURSE 224 UP TO INTERSECTION FLY-BY LUIZA.
- V - NAXOT 1 DEPARTURE: ...TURN LEFT TO INTERCEPT (CF) AND MAINTAIN COURSE 134 UP TO INTERSECTION FLY-BY NAXOT.
- VI - REBAL 1 DEPARTURE: ...TURN LEFT TO INTERCEPT (CF) AND MAINTAIN COURSE 203 UP TO INTERSECTION FLY-BY REBAL.