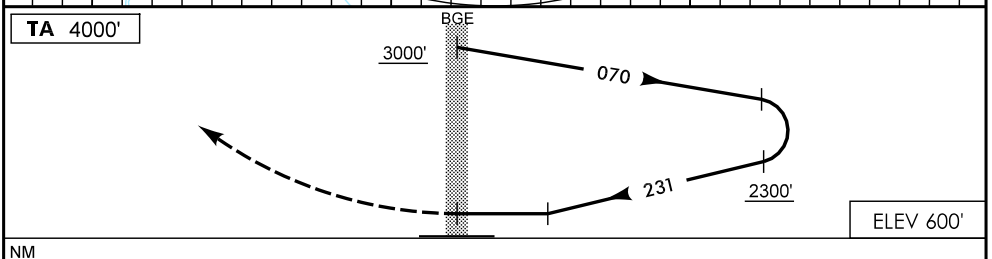
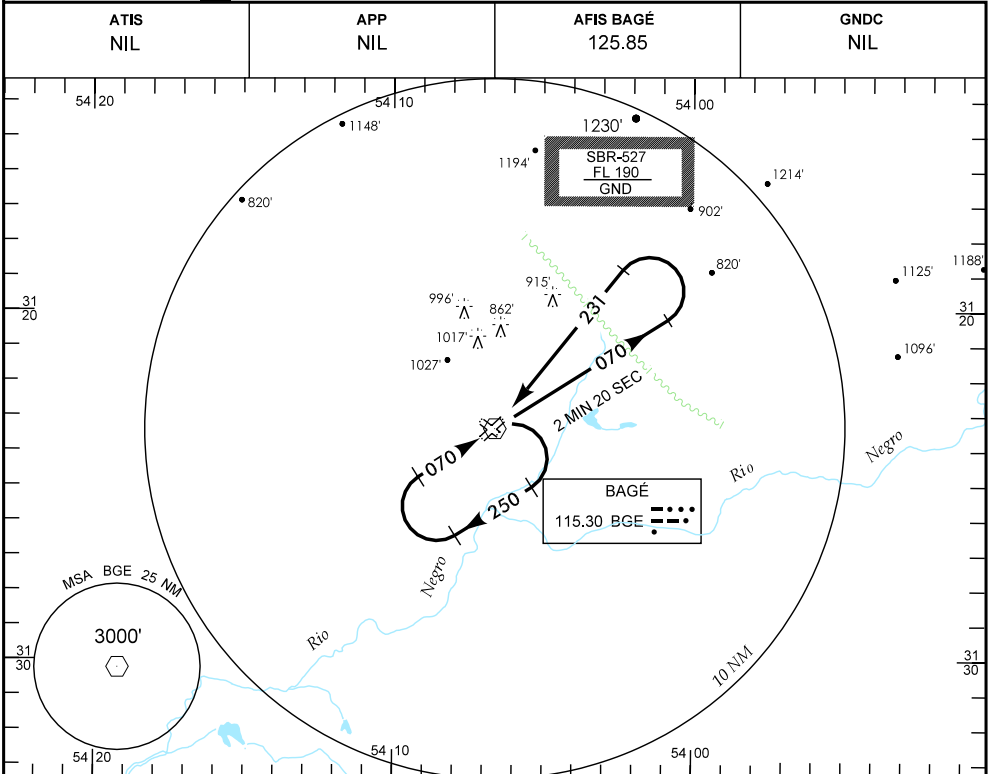


IAC - SBBG

WGS-84



APROXIMAÇÃO PERDIDA SUBIR PARA 3000' NA RDL 231.

RMK: NÃO UTILIZÁVEL QUANDO ÁREA SBR-527 ESTIVER ATIVADA.

C	POUSO DIRETO RWY 24	IFR OPS DIURNA / NOTURNA	PARA CIRCULAR			
A	VOR					
T	MDA 1530'	TETO 1000'	CAT	MDA	TETO	VIS
A			A			2000 M
B			B	1530'	1000'	4400 M
C			C			
D			D			
E			E		NA	

RAZÃO DE DESCIDA NA APROXIMAÇÃO FINAL						
KT	090	110	120	130	140	160
FPM	700					

F:\AIP-MA\MA\F\BAGÉ-SBBG\bbg_idc_vor_rwy24.dgn

DEPARTAMENTO DE CONTROLE DO ESPAÇO AÉREO - COMAER - BRASIL