

IAC - SBBG

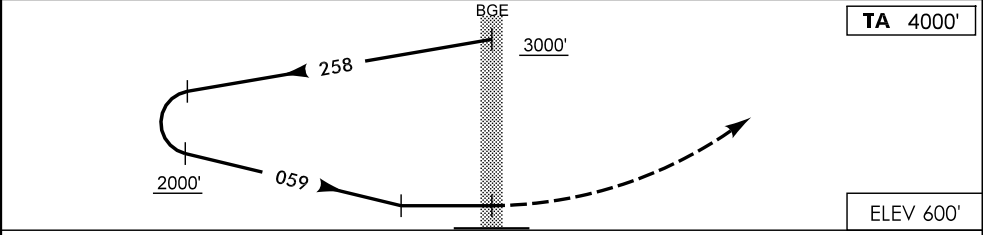
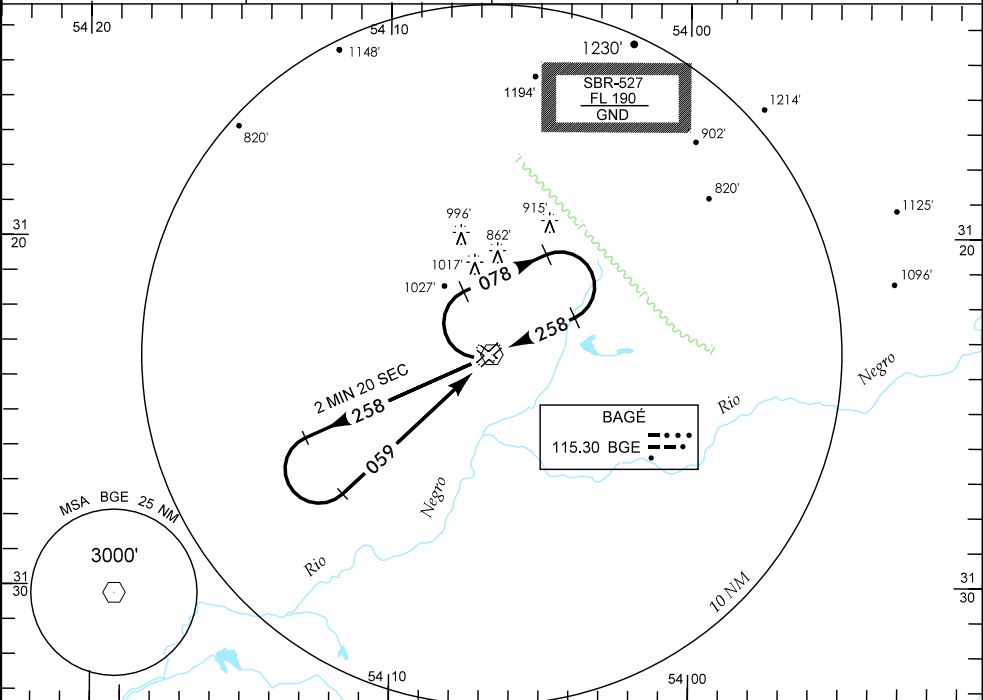
WGS-84

ATIS  
NIL

APP  
NIL

AFIS BAGÉ  
125.85

GNDC  
NIL



NM

APROXIMAÇÃO PERDIDA SUBIR PARA 3000' NA RDL 059.

RMK: NÃO UTILIZÁVEL QUANDO ÁREA SBR-527 ESTIVER ATIVADA.

C	POUSO DIRETO RWY 06	IFR OPS DIURNA / NOTURNA	PARA CIRCULAR					
	VOR		( RMK )					
A	MDA 1100'		TETO 500'		CAT	MDA	TETO	VIS
T	VIS		NA		A	1240'	700'	1600 M
A	1600 M				B	1330'	800'	
B	2000 M				C			3200 M
C	NA				D	NA		
D					E			
E								

RAZÃO DE DESCIDA NA APROXIMAÇÃO FINAL						
KT	090	110	120	130	140	160
FPM	700					

Z:\AIP-MA\MA\F\BAGÉ-SBBG\bbg\_idc\_vor\_z\_rw06.dgn

DEPARTAMENTO DE CONTROLE DO ESPAÇO AÉREO - COMAER - BRASIL