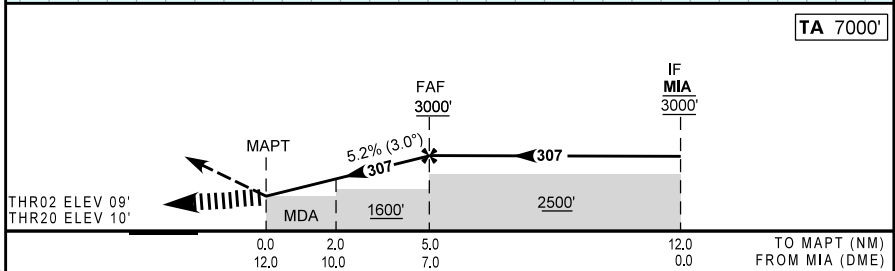
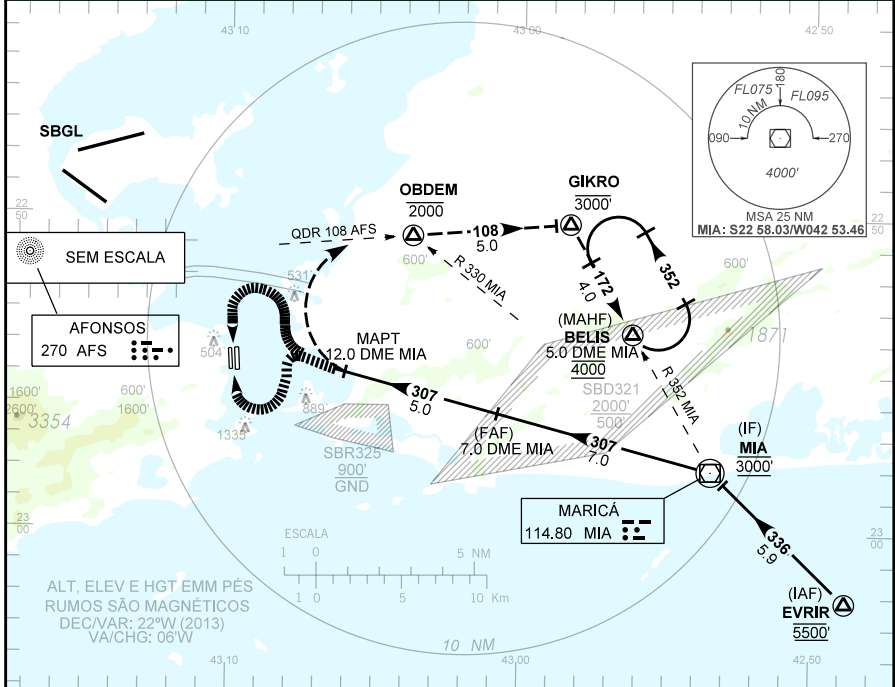


CARTA DE APROXIMAÇÃO
POR INSTRUMENTOS (IAC)
INSTRUMENT APPROACH CHART (IAC)

RIO DE JANEIRO / Santos Dumont (SBRJ)
VOR A RWY 02R/20L

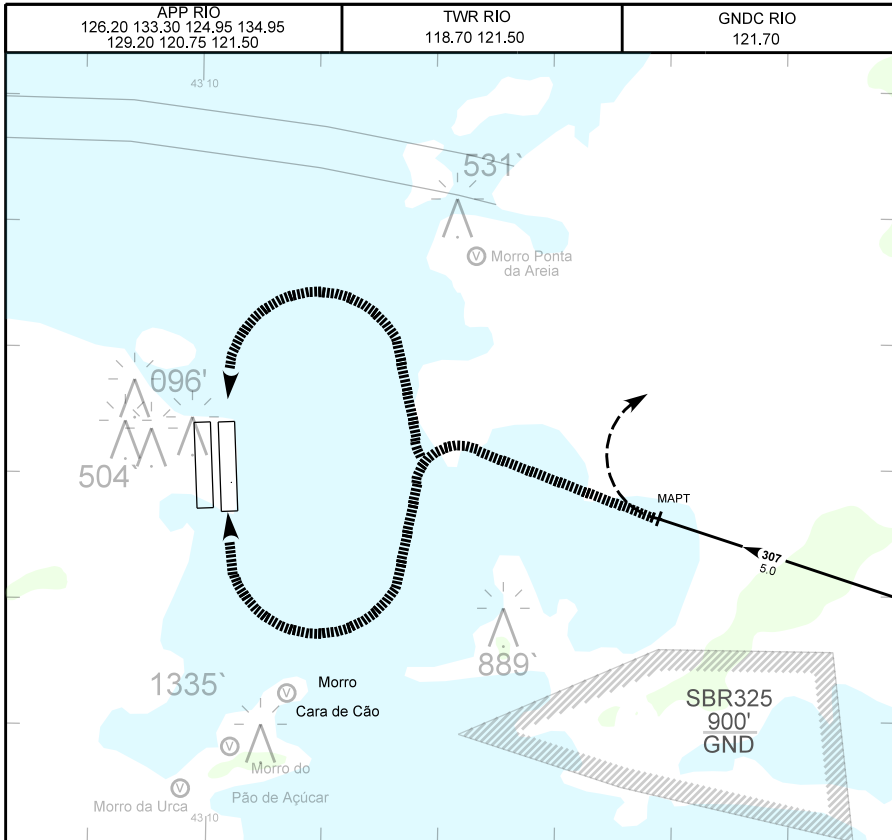
AD ELEV: 10'	ATIS 132.65	APP RIO 126.20 133.30 124.95 134.95 129.20 120.75 121.50	TWR RIO 118.70 121.50	GNDCL RIO 121.70
<p>RMK: 1) IAS MÁX 140Kt na aproximação final e nas trajetórias visuais. 2) Observar a trajetória visual definida e informações complementares no verso da carta.</p>			<p>Aproximação Perdida: Subir para 3000' com IAS MÁX 160Kt. Curvar à direita, QDR 108 do NDB AFS para OBDEM. Após, manter o QDR 108 até GIKRO. Após, curvar à direita, RDL352 MIA, para espera em BELIS.</p>	



MAPT		0.0	1.0	2.0	3.0	4.0	FAF							
ALT		1400	1719	2037	2355	2674	3000	KT	090	110	130	150	170	190
(HGT)		1390	1709	2027	2345	2664	2990	FPM	500	600	700	800	900	1000
POUSO DIRETO		CAT		A		B		C		D		E		
VOR		MDA / OCH / TETO		A		B		C		D		E		
		ALS/NO ALS/ RVR (m)		A		B		C		D		E		
CIRCULAR		MDA / OCH / TETO		1300 / 1290 / 1300								NA		
(*) RMK3		VIS (m)		4800								NA		

MODIFICAÇÕES / CHANGES: SAC, ELEV, DME

TRAJETÓRIA VISUAL DEFINIDA RWY 02R/20L



TRAJETÓRIA VISUAL DEFINIDA RWY 20L

1) Trajetória visual definida:

- O procedimento deverá ser autorizado pela TWR RIO durante a aproximação final.
- As condições do aeródromo deverão atender aos mínimos operacionais de TETO e VISIBILIDADE previstos na carta.

2) Pouso RWY 02: Circular pelo setor Leste (E) do aeródromo com referências visuais, IAS MÁX 140Kt.

- O piloto deverá estar em contato visual e prover sua própria separação com os morros da URCA, CARA DE CÃO e PÃO DE AÇÚCAR.

3) Pouso RWY 20: Circular pelo setor Leste (E) do aeródromo com referências visuais, no máximo até 1NM após a Ponte Rio-Niterói.

- O piloto deverá estar em contato visual e prover sua própria separação com o MORRO PONTA DA AREIA.

MODIFICAÇÕES / CHANGES: FAC, ELEV, DIST.