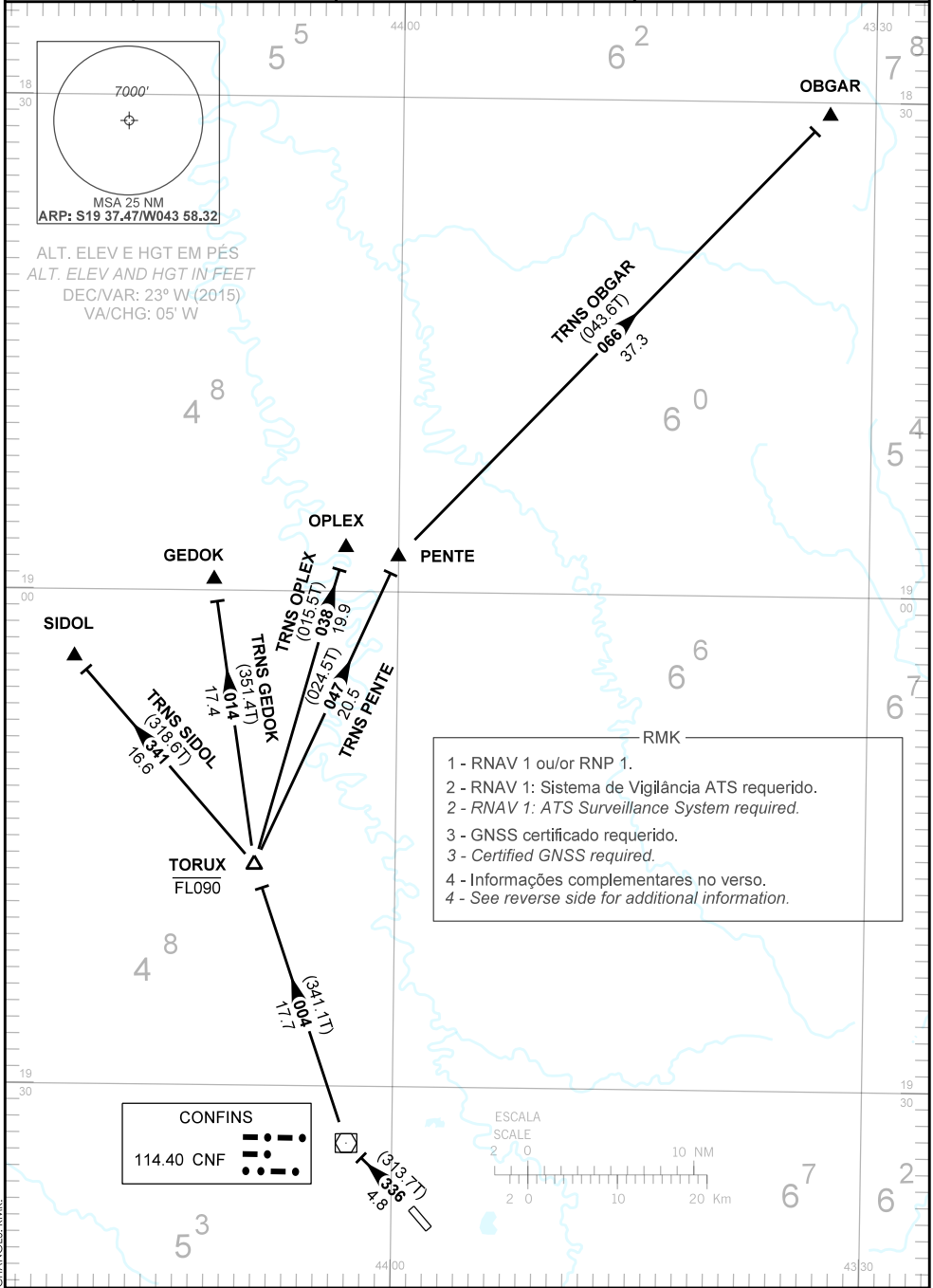


CARTA DE SAÍDA PADRÃO
 POR INSTRUMENTOS (SID)
 STANDARD DEPARTURE CHART
 INSTRUMENT (SID)

BELO HORIZONTE / Tancredo Neves, INTL (SBCF)

RWY 34
RNAV TORUX 1A

TA 8000'	TWR CONFINES 118.20 121.50	APP BELO HORIZONTE 119.10 119.30 119.65 120.20 128.55 129.10 129.40 121.50	ACC BRASÍLIA 123.00 127.00 126.75 127.30 121.50
----------	-------------------------------	--	--



7000'

MSA 25 NM
 ARP: S19 37.47/W043 58.32

ALT. ELEV E HGT EM PÉS
 ALT. ELEV AND HGT IN FEET
 DEC/VAR: 23° W (2015)
 VA/CHG: 05' W

- 1 - RNAV 1 ou/or RNP 1.
 2 - RNAV 1: Sistema de Vigilância ATS requerido.
 2 - RNAV 1: ATS Surveillance System required.
 3 - GNSS certificado requerido.
 3 - Certified GNSS required.
 4 - Informações complementares no verso.
 4 - See reverse side for additional information.

CONFINES

114.40 CNF

ESCALA
 SCALE

10 NM
 20 Km

CHANGES: RMK

DESCRIÇÃO TEXTUAL
TEXTUAL DESCRIPTION

SAIDA TORUX 1A

Após decolagem manter o rumo 336 até VOR CNF, curvar à direita, rumo 004 até TORUX, então...

- 1 - TRNS SIDOL: ...curvar à esquerda, rumo 341 até SIDOL.
- 2 - TRNS GEDOK: ...curvar à direita, rumo 014 até GEDOK.
- 3 - TRNS OPLEX: ...curvar à direita, rumo 038 até OPLEX.
- 4 - TRNS OBGAR: ...curvar à direita, rumo 047 até PENTE, curvar à direita, rumo 066 até OBGAR.
- 5 - TRNS PENTE: ...curvar à direita, rumo 047 até PENTE.

TORUX 1A DEPARTURE

After TAKE-OFF, maintain course 336 until CNF VOR, turn right, course 004 until TORUX, then...

- 1 - TRNS SIDOL: ...turn left, course 341 until SIDOL.
- 2 - TRNS GEDOK: ...turn right, course 014 until GEDOK.
- 3 - TRNS OPLEX: ...turn right, course 038 until OPLEX.
- 4 - TRNS OBGAR: ...turn right, course 047 until PENTE, turn right, course 066 until OBGAR.
- 5 - TRNS PENTE: ...turn right, course 047 until PENTE.