

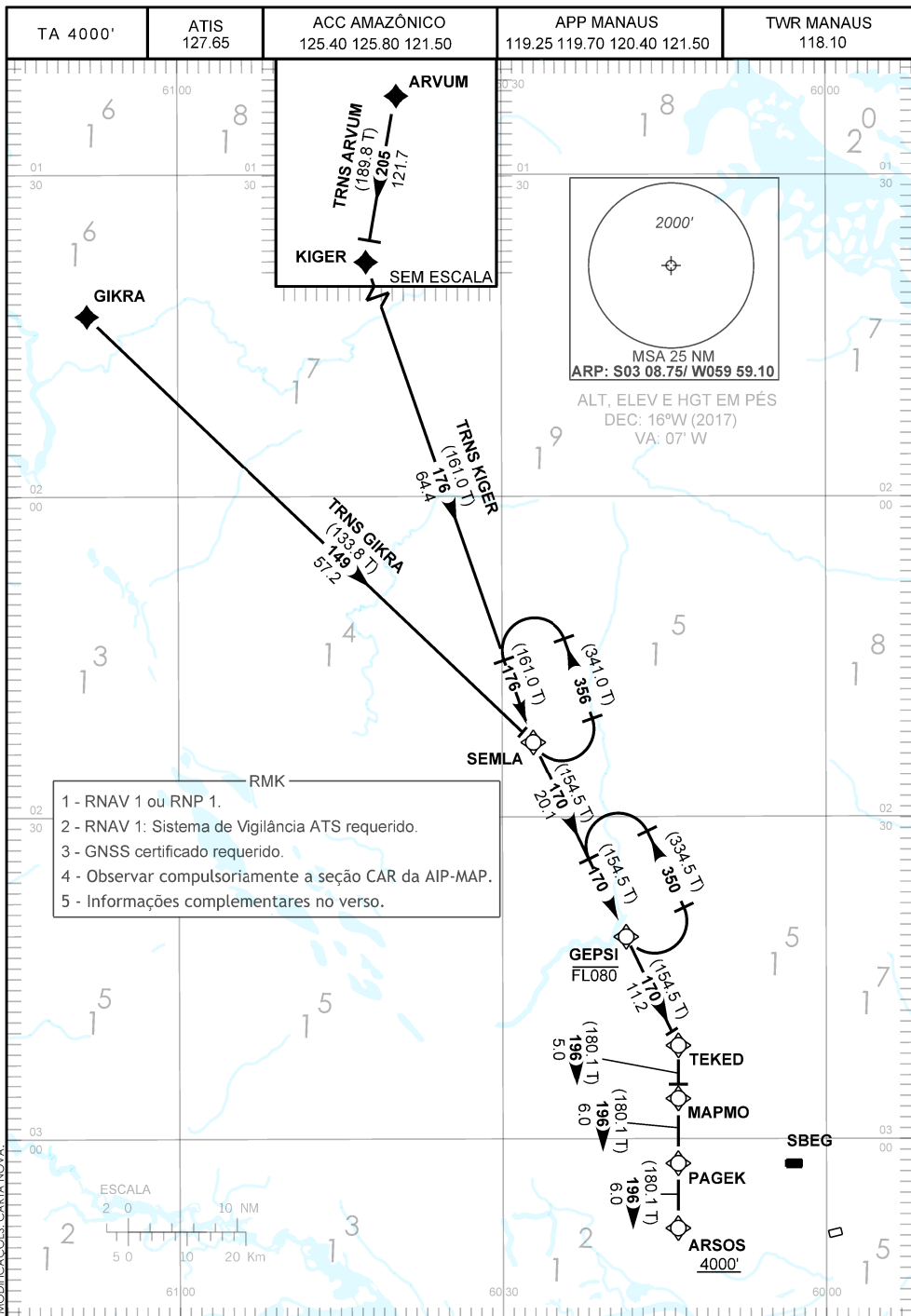
CARTA DE CHEGADA PADRÃO
POR INSTRUMENTOS (STAR)

STANDARD ARRIVAL CHART
INSTRUMENT (STAR)

MANAUS / Ponta Pelada, MIL (SBMN)

RWY 09

RNAV SEMLA 1A



MODIFICAÇÕES: CARTA NOVA.

— DESCRIÇÃO TEXTUAL —

CHEGADA SEMLA 1A:

- 1 - TRNS ARVUM: Manter rumo 205 até KIGER. Curvar à esquerda, rumo 176 até SEMLA. Então...
- 2 - TRNS KIGER: Manter rumo 176 até SEMLA. Então...
- 3 - TRNS GIKRA: Manter rumo 149 até SEMLA. Então...

...voar rumo 170 até TEKED. Curvar à direita, rumo 196 até ARSOS. Então, completar procedimento autorizado pelo ATC.

— FALHA DE COMUNICAÇÃO —

Complete a chegada até ARSOS e execute procedimento autorizado pelo ATC.