

PUJA - SANO 1A - SANO 1B
UNIR 1A - UNIR 1B

SID - SBHT

WGS-84

AFIS ALTAMIRA 125.85

ACC AMAZÔNICO 123.95 125.05 128.00 121.50

ESCALA 1:750000

10NM

0

10

20

52 30

52 00

RMK

1 - GRADIENTE MNM DE SUBIDA:

RWY 07: 3,6% ATÉ 700', APÓS 3,3%

RWY 25: 4,8% ATÉ 1100', APÓS 3,3%

2 - DEP RWY 07: SOMENTE EFETUAR CURVA APÓS CRUZAR 900'

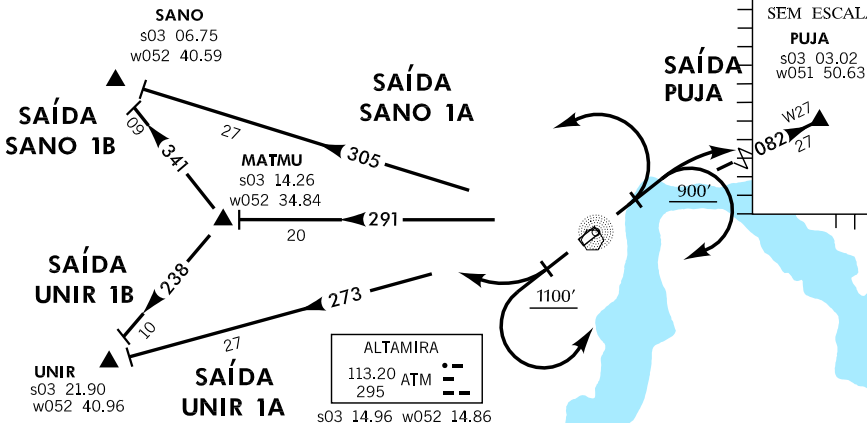
3 - DEP RWY 25: SOMENTE EFETUAR CURVA APÓS CRUZAR 1100'

4 - TA 3000'

Rio Xingú

SEM ESCALA

PUJA
s03 03.02
w051 50.63



Rio Xingú

52 30

52 00