

CARTA DE APROXIMAÇÃO
POR INSTRUMENTOS (IAC)
INSTRUMENT APPROACH CHART (IAC)

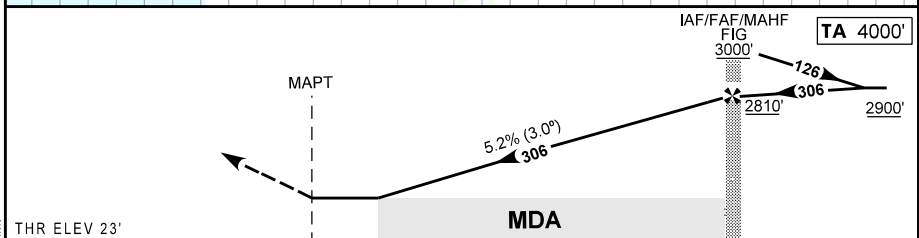
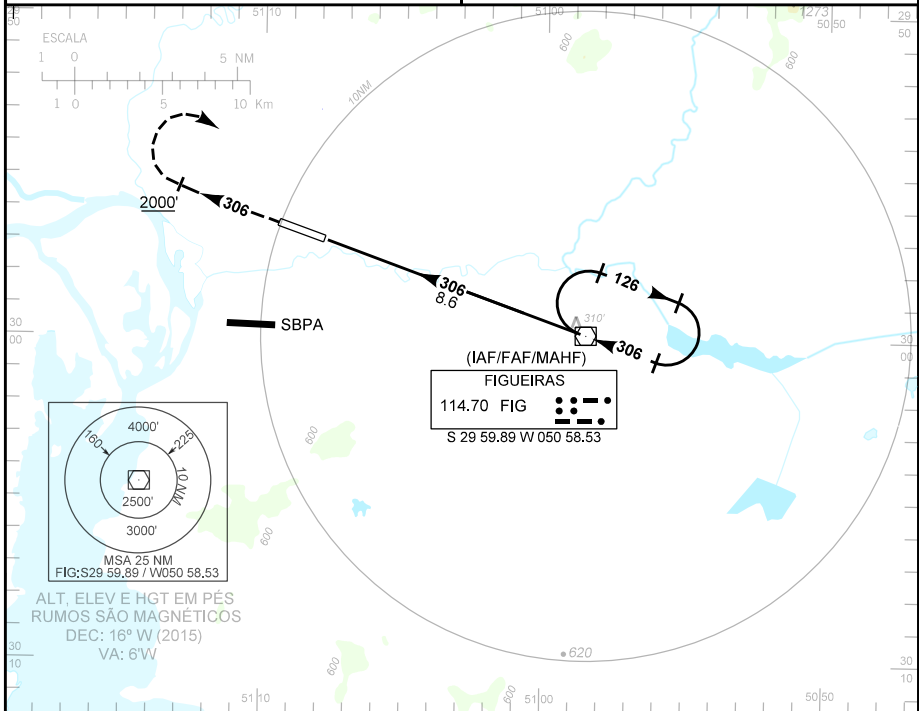
PORTO ALEGRE / Canoas, MIL (SBCO)

VOR RWY 30

AD ELEV: 26'	ATIS 127.85	APP PALEGRE 119.00 120.10 120.55 128.90 121.50	TWR CANOAS 118.50 122.80 121.50	GNDC CANOAS 121.70
--------------	----------------	--	------------------------------------	-----------------------

RMK: Não autorizado esperas simultâneas sobre o VOR Canoas e VOR Figueiras na(o) mesma(o) altitude/nível.

Aproximação Perdida: Subir para 3000', na radial 306 VOR FIG. Após 2000' curvar à direita e prosseguir para espera em FIG.



RWY30	1.5	4.0	5.0	6.0	7.0	FIG	KT	090	110	130	150	170	190
ALT	560	1538	1856	2174	2492	2810	FPM	500	600	700	800	900	1000
(HGT)	534	1512	1830	2148	2466	2784	FAF-MAPT 8,6NM	5:44	4:41	3:57	3:26	3:02	2:43

POUSO DIRETO	CAT	A	B	C	D	E
		560 / 540 / 600				
VOR	MDA / OCH / TETO	NIL / 1600 / NIL				
	ALS/NO ALS / RVR ALS (m)	NIL / 2400 / NIL				
CIRCULAR	MDA / OCH / TETO	NA				
	VIS (m)	NA				

MODIFICAÇÕES / CHANGES: CARTA NOVA/NEW CHART.