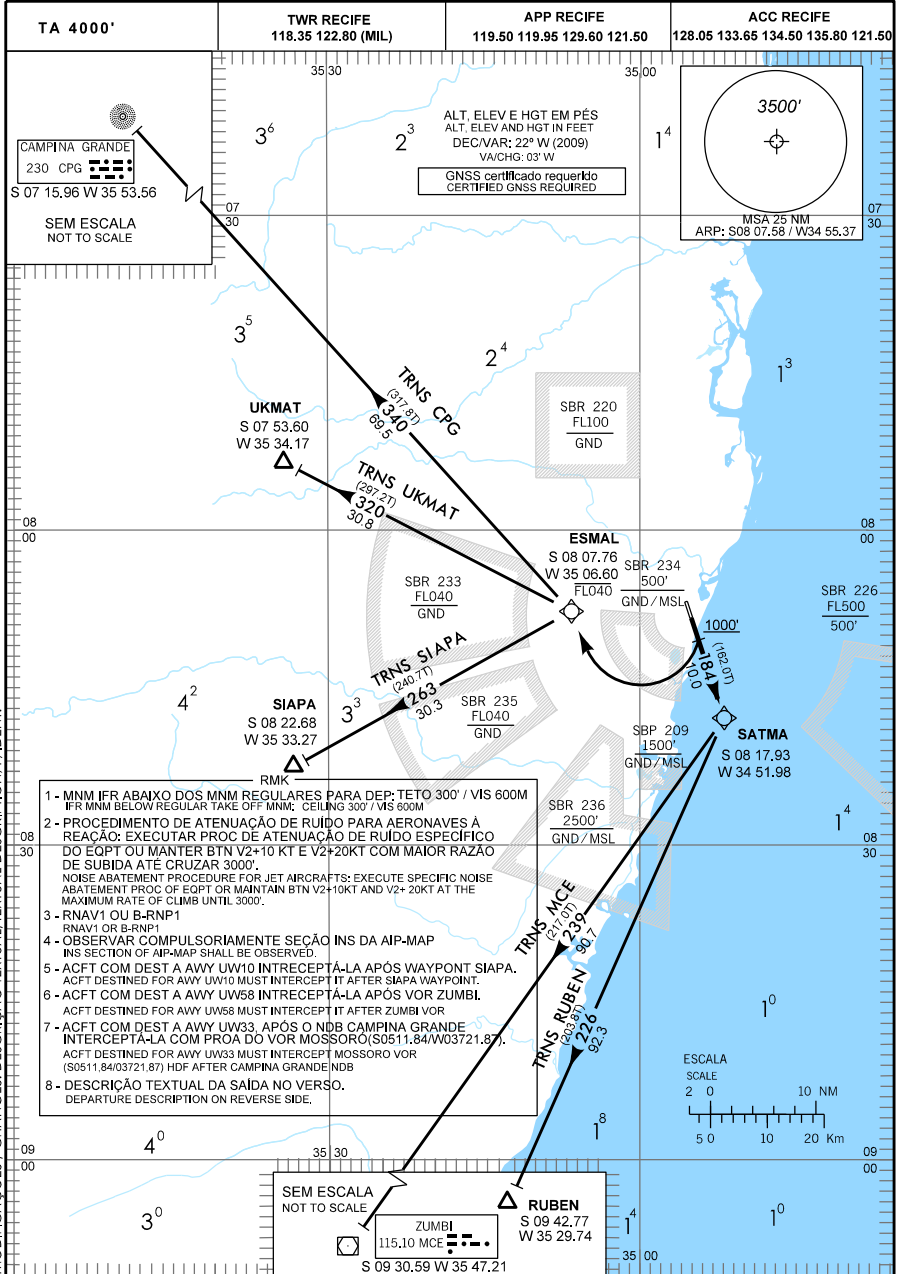


CARTA DE SAÍDA PADRÃO
 POR INSTRUMENTOS (SID)
 STANDARD DEPARTURE CHART
 INSTRUMENT (SID)

RECIFE / Guararapes - Gilberto Freyre, INTL (SBRF)
RWY 18

RNAV ESMAL 1B - SATMA 1



MODIFICAÇÕES / CHANGES: DESCRIÇÃO TEXTUAL/TEXTUAL DESCRIPTION, F. IDENT.

DESCRIÇÃO TEXTUAL

SAÍDA SATMA 1:

APÓS DECOLAGEM, MANTER RUMO 184 ATÉ SATMA, ENTÃO...

I - TRNS MCE

CURVAR À DIREITA (TF) RUMO 239, VOAR 90.7 NM PARA VOR FLY-BY MCE.

II - TRNS RUBEN

CURVAR À DIREITA (TF) RUMO 226, VOAR 92.3 NM PARA INTERSEÇÃO FLY-BY RUBEN.

SAÍDA ESMAL 1B:

APÓS DECOLAGEM, SUBIR PARA 1000' (VA) NO RUMO 184, CURVAR À DIREITA (DF) DIRETO ESMAL, PASSAR ESMAL A OU ABAIXO DO FL040, ENTÃO...

I - TRNS CPG

CURVAR À ESQUERDA (TF) RUMO 340, VOAR 69.5 NM PARA NDB FLY-BY CAMPINA GRANDE.

II - TRNS SIAPA

CURVAR À ESQUERDA (TF) RUMO 263, VOAR 30.3 NM PARA INTERSEÇÃO FLY-BY SIAPA.

III - TRNS UKMAT

CURVAR À ESQUERDA (TF) RUMO 320, VOAR 30.8 NM PARA INTERSEÇÃO FLY-BY UKMAT.

TEXTUAL DESCRIPTION

SATMA 1 DEPARTURE:

AFTER TAKE-OFF, MAINTAIN COURSE 184 UP TO SATMA THEN...

I - MCE TRNS

TURN RIGHT (TF) TRACK 239, FLY 90.7 NM TO MCE VOR FLY-BY.

II - RUBEN TRNS

TURN RIGHT (TF) TRACK 226, FLY 92.3 NM TO RUBEN INTERSECTION FLY-BY.

ESMAL 1B DEPARTURE:

AFTER TAKE-OFF, CLIMB TO 1000' (VA) ON TRACK 184, TURN RIGHT (DF) DIRECT TO ESMAL, PASS ESMAL WAYPOINT FLY-BY AT OR BELOW FL040, THEN...

I - CPG TRNS

TURN LEFT (TF) TRACK 340, FLY 69.5 NM TO CAMPINA GRANDE NDB FLY-BY.

II - SIAPA TRNS

TURN LEFT (TF) TRACK 263, FLY 30.3 NM TO SIAPA INTERSECTION FLY-BY.

III - UKMAT TRNS

TURN LEFT (TF) TRACK 320, FLY 30.8 NM TO UKMAT INTERSECTION FLY-BY.

MODIFICAÇÕES / CHANGES: DESCRIÇÃO TEXTUAL/TEXTUAL DESCRIPTION, F. IDENT.