

**VAC - SBBR**

WGS-84

**RWY 11L/29R 11R/29L****ELEV 3497'**

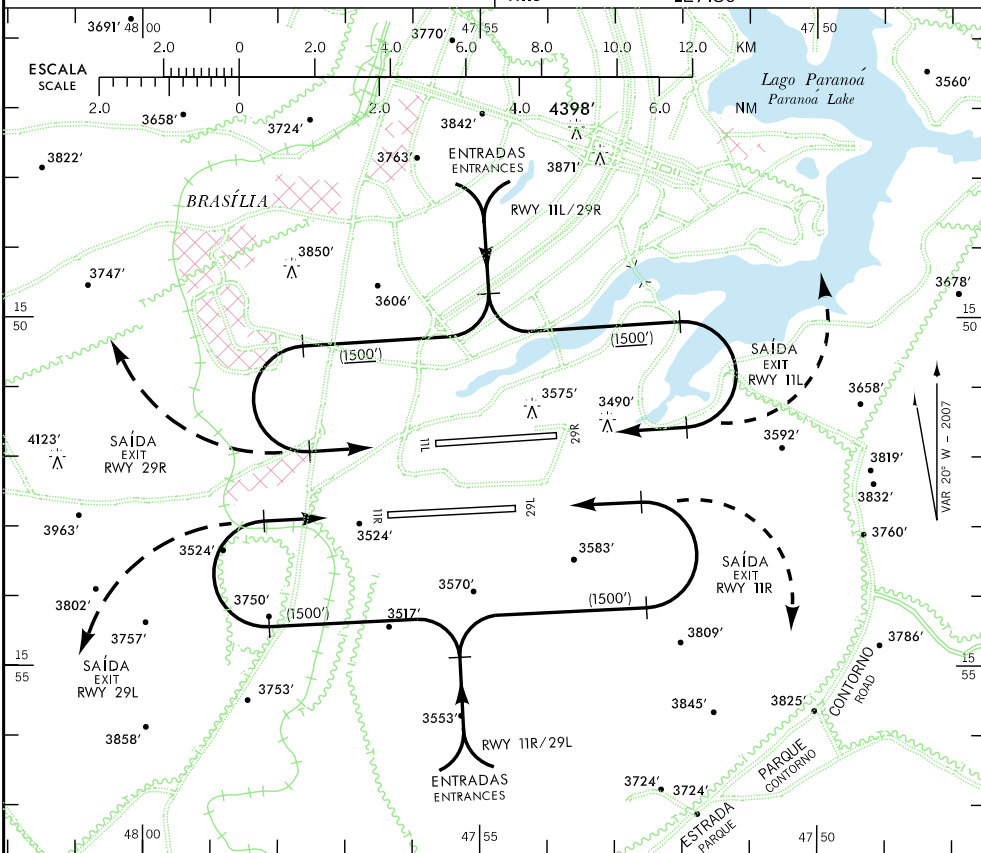
APP BRASÍLIA 119.20 119.50 119.70 120.00 129.60

GNDC BRASÍLIA 121.80

CLRD BRASÍLIA 121.00

ATIS BRASÍLIA 127.80

TWR BRASÍLIA 118.10 118.45 121.50

**RMK:****1 - CIRCUITO DE TRÁFEGO PISTA 11L/29R**

1 - TRAFFIC PATTERN RWY 11L/29R

1.1 - ACFT PROCEDENTE DOS SETORES W, NW, N, NE E E: ENTRAR NO CIRCUITO DE TRÁFEGO PELO SETOR "N" DO AD.

1.1 - ACFT FROM SECTORS W, NW, N, NE AND E: ENTRY TO TRAFFIC PATTERN BY SECTOR "N" OF THE AD.

1.2 - ACFT PROCEDENTE DOS SETORES SE, S E SW: SOLICITAR AUTORIZAÇÃO À TWR BRASÍLIA PARA CRUZAMENTO DO AD E ENTRADA NO CIRCUITO DE TRÁFEGO.

1.2 - ACFT FROM SECTORS SE, S AND SW: REQUEST TWR-BR CLEARANCE TO CROSS THE AD AND ENTER TRAFFIC PATTERN.

1.3 - DEP RWY 11L: CURVAR À ESQUERDA OBRIGATORIA, EXCETO QUANDO AUTORIZADO PELA TWR-BR.

1.3 - DEP RWY 11L: TURN ON THE LEFT COMPULSORY, EXCEPT WHEN AUTHORIZED BY TWR-BR.

1.4 - DEP RWY 29R: CURVA À DIREITA OBRIGATORIA, EXCETO QUANDO AUTORIZADO PELA TWR-BR.

1.4 - DEP RWY 29R: TURN ON THE RIGHT COMPULSORY, EXCEPT WHEN AUTHORIZED BY TWR-BR.

1.5 - DEP RWY 11L/29R: INICIAR CURVA APOS 4000'.

1.5 - DEP RWY 11L/29R: TURN AFTER 4000'.

**2 - CIRCUITO DE TRÁFEGO PISTA 11R/29L**

2 - TRAFFIC PATTERN RWY 11R/29L

2.1 - ACFT PROCEDENTE DOS SETORES W, SW, S, SE E E: ENTRAR NO CIRCUITO DE TRÁFEGO PELO SETOR "S" DO AD.

2.1 - ACFT FROM SECTORS W, SW, S, SE AND E: ENTRY TO TRAFFIC PATTERN BY SECTOR "S" OF THE AD.

2.2 - ACFT PROCEDENTE DOS SETORES NW, N, NE E E: SOLICITAR AUTORIZAÇÃO À TWR BRASÍLIA PARA CRUZAMENTO DO AD E ENTRADA NO CIRCUITO DE TRÁFEGO.

2.2 - ACFT FROM SECTORS NW, N, NE AND E: REQUEST TWR-BR CLEARANCE TO CROSS THE AD AND ENTER TRAFFIC PATTERN.

2.3 - DEP RWY 11R: CURVAR À DIREITA OBRIGATORIA, EXCETO QUANDO AUTORIZADO PELA TWR-BR.

2.3 - DEP RWY 11R: TURN ON THE RIGHT COMPULSORY, EXCEPT WHEN AUTHORIZED BY TWR-BR.

2.4 - DEP RWY 29L: CURVA À ESQUERDA OBRIGATORIA, EXCETO QUANDO AUTORIZADO PELA TWR-BR.

2.4 - DEP RWY 29L: TURN ON THE LEFT COMPULSORY, EXCEPT WHEN AUTHORIZED BY TWR-BR.

2.5 - DEP RWY 11R/29L: INICIAR CURVA APOS 4000'.

2.5 - DEP RWY 11R/29L: TURN AFTER 4000'.

**3 - PROCEDIMENTO DE ATENUAÇÃO DE RUÍDO:**

3 - NOISE ABATEMENT PROCEDURE:

3.1 - EXECUTAR O PROCEDIMENTO ESPECÍFICO DO EQUIPAMENTO.

3.1 - EXECUTE SPECIFIC PROCEDURE OF EQUIPMENT.

3.2 - MANTER V2 + 10 KT ATE CRUZAR 6000'.

3.2 - MAINTAIN V2 + 10 KT UNTIL CROSSING 6000'.