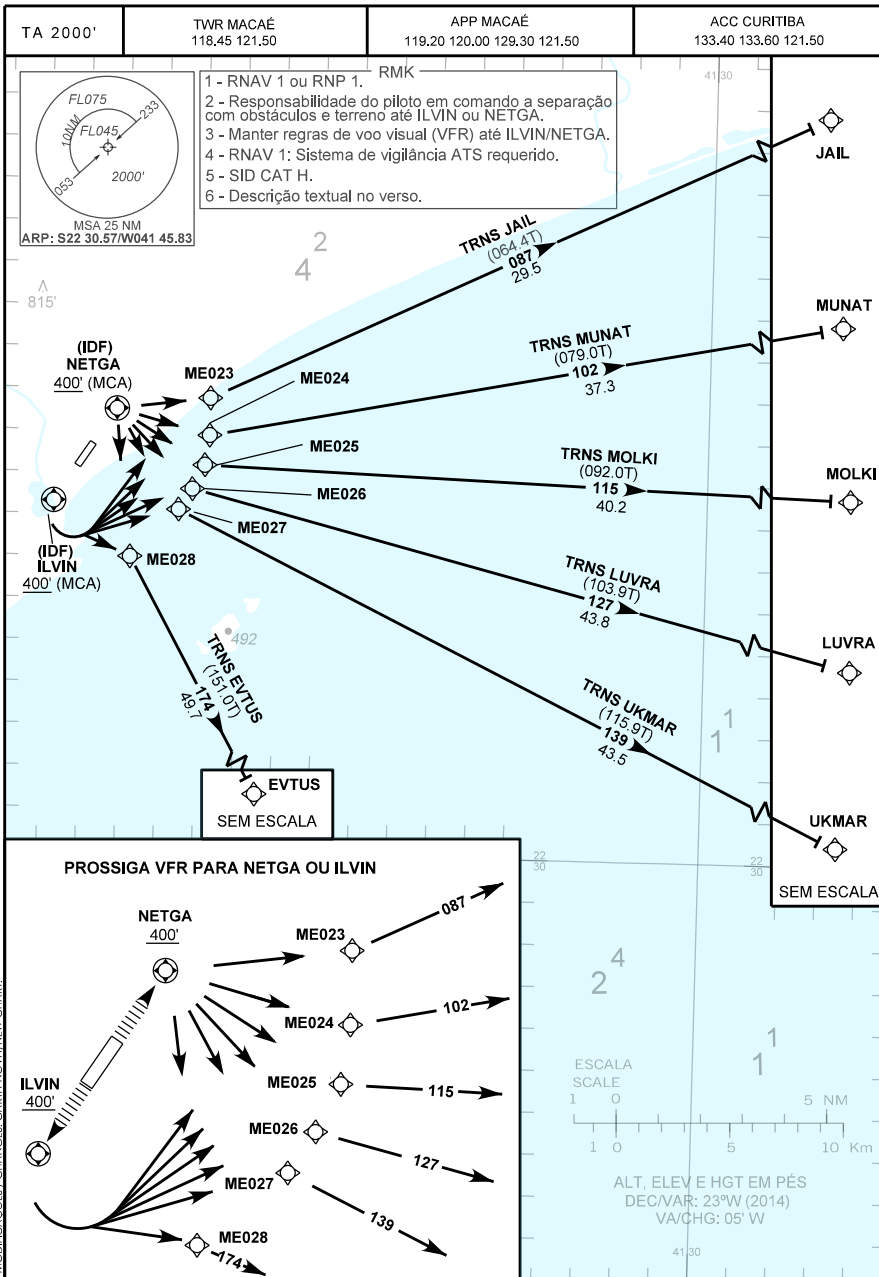


CARTA DE SAÍDA PADRÃO
 POR INSTRUMENTOS (SID)
 STANDARD DEPARTURE CHART
 INSTRUMENT (SID)

MACAÉ / Macaé (SBME)
RWY 06/24
RNAV ILVIN 1 - NETGA 1



DESCRIÇÃO TEXTUAL
TEXTUAL DESCRIPTION

SID ILVIN 1: Após decolagem, manter regras de voo visual (VFR) e separação de obstáculos até ILVIN. Passar ILVIN a 400' ou acima, então...

- TRNS EVTUS: ...curvar à esquerda para o waypoint ME028, após curvar à direita rumo 174 até EVTUS.
- TRNS JAIL: ...curvar à esquerda para o waypoint ME023, após curvar à direita rumo 087 até JAIL.
- TRNS LUVRA: ...curvar à esquerda para o waypoint ME026, após curvar à direita rumo 127 até LUVRA.
- TRNS MOLKI: ...curvar à esquerda para o waypoint ME025, após curvar à direita rumo 115 até MOLKI.
- TRNS MUNAT: ...curvar à esquerda para o waypoint ME024, após curvar à direita rumo 102 até MUNAT.
- TRNS UKMAR: ...curvar à esquerda para o waypoint ME027, após curvar à direita rumo 139 até UKMAR.

SID NETGA 1: Após decolagem, manter regras de voo visual (VFR) e separação de obstáculos até NETGA. Passar NETGA a 400' ou acima, então...

- TRNS EVTUS: ...curvar à direita para o waypoint ME028, após curvar à esquerda rumo 174 até EVTUS.
- TRNS JAIL: ...curvar à direita para o waypoint ME023, após curvar à esquerda rumo 087 até JAIL.
- TRNS LUVRA: ...curvar à direita para o waypoint ME026, após curvar à esquerda rumo 127 até LUVRA.
- TRNS MOLKI: ...curvar à direita para o waypoint ME025, após curvar à esquerda rumo 115 até MOLKI.
- TRNS MUNAT: ...curvar à direita para o waypoint ME024, após curvar à esquerda rumo 102 até MUNAT.
- TRNS UKMAR: ...curvar à direita para o waypoint ME027, após curvar à esquerda rumo 139 até UKMAR.