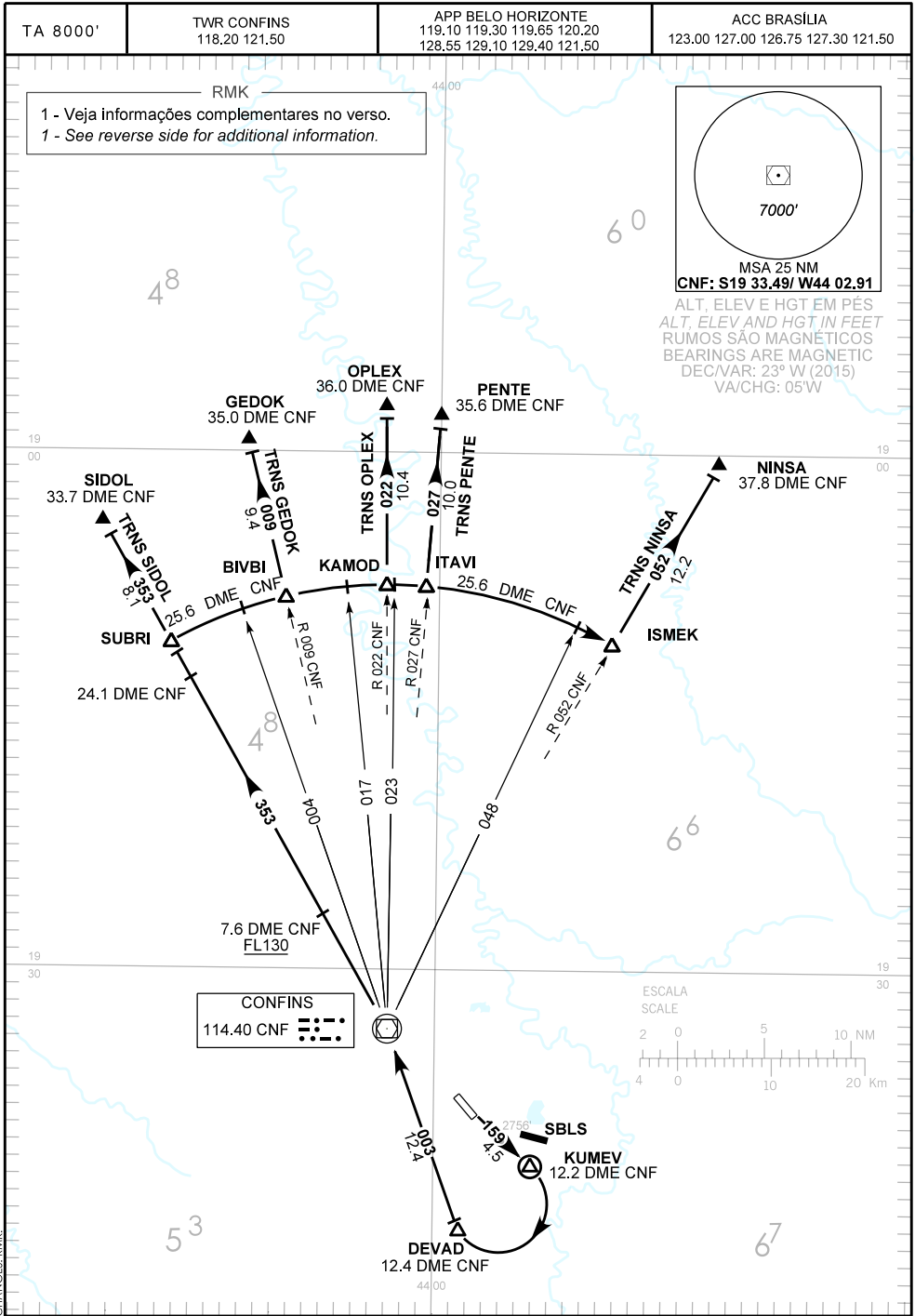


CARTA DE SAÍDA PADRÃO
 POR INSTRUMENTOS (SID)
 STANDARD DEPARTURE CHART
 INSTRUMENT (SID)

BELO HORIZONTE / Tancredo Neves, INTL (SBCF)

RWY 16
 SUBRI 1A



CHANGES: RMK

RMK

- 2 - Obstáculos próximos não considerados no gradiente de subida:
2 - *Close-in obstacles not considered in climb gradient:*
- *Terreno/terrain, DIST 914m da THR 34, AZM 151, 2756ft*

DESCRIÇÃO TEXTUAL
TEXTUAL DESCRIPTION

Após decolagem, manter RDL 159 VOR CNF até KUMEV. Curvar à direita direto DEVAD. Manter RDL 183 CNF até VOR CNF. Curvar à esquerda RDL 353 CNF até SUBRI. Então,...

- 1 - TRNS GEDOK:...curvar à direita, arco 25.6 NM DME CNF até BIVBI. Curvar à esquerda RDL 009 CNF até GEDOK.
- 2 - TRNS NINSA:...curvar à direita, arco 25.6 NM DME CNF até ISMEK. Curvar à esquerda RDL 052 CNF até NINSA.
- 3 - TRNS OPLEX:...curvar à direita, arco 25.6 NM DME CNF até KAMOD. Curvar à esquerda RDL 022 CNF até OPLEX.
- 4 - TRNS PENTE:...curvar à direita, arco 25.6 NM DME CNF até ITAVI. Curvar à esquerda RDL 027 CNF até PENTE.
- 5 - TRNS SIDOL:...manter RDL 353 CNF até SIDOL.

After take-off, maintain 159 RDL CNF until KUMEV. Turn right direct DEVAD. Maintain 183 RDL CNF until CNF VOR. Turn left 353 RDL CNF until SUBRI. Then,...

- 1 - *TRNS GEDOK:...turn right, 25.6 DME CNF arc until BIVBI. Turn left 009 RDL CNF until GEDOK.*
- 2 - *TRNS NINSA:...turn right, 25.6 DME CNF arc until ISMEK. Turn left 052 RDL CNF until NINSA.*
- 3 - *TRNS OPLEX:...turn right, 25.6 DME CNF arc until KAMOD. Turn left 022 RDL CNF until OPLEX.*
- 4 - *TRNS PENTE:...turn right, 25.6 DME CNF arc until ITAVI. Turn left 027 RDL CNF until PENTE.*
- 5 - *TRNS SIDOL:...maintain 353 RDL CNF until SIDOL.*