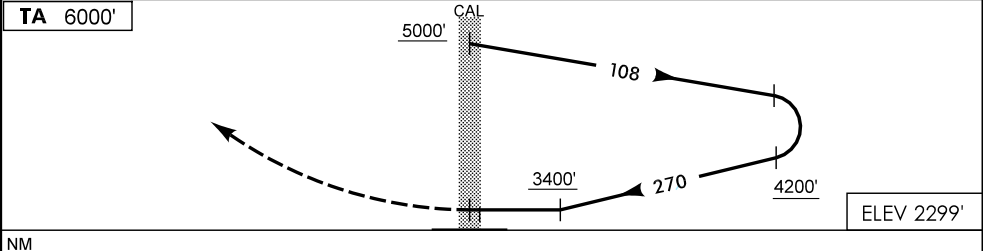
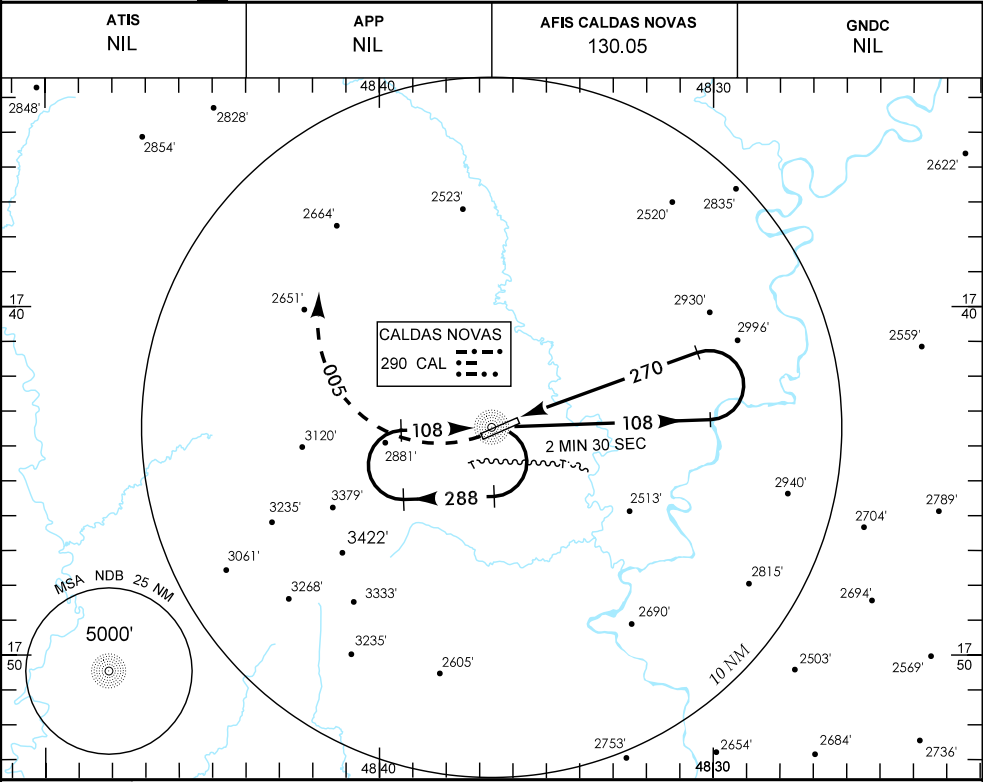


IAC - SBCN

WGS-84



TA 6000'

NM

APROXIMAÇÃO PERDIDA SUBIR EM CURVA À DIREITA NO QDR 005, NA RAZÃO DE 4% PARA 5000'. APÓS RETORNAR PARA ESPERA NO NDB CAL.

RMK:

C	POUSO DIRETO RWY 27	IFR OPS DIURNA / NOTURNA	PARA CIRCULAR			
A	NDB					
T	MDA 3400'	TETO 1100'	CAT	MDA	TETO	VIS
A	VIS		A	3400'	1100'	2400 M
B			B			2800 M
C			C	NA		
D	4800 M		D			
E			E			

RAZÃO DE DESCIDA NA APROXIMAÇÃO FINAL						
KT	090	110	130	150	170	190
FPM	750					

Z:\AIP-MA\PI\MAPY\CALDAS_NOVAS\SBCN\bcn_lbc_ndb_rwy27.dgn

DEPARTAMENTO DE CONTROLE DO ESPAÇO AEREO - COMAER - BRASIL