

IAC - SBCO

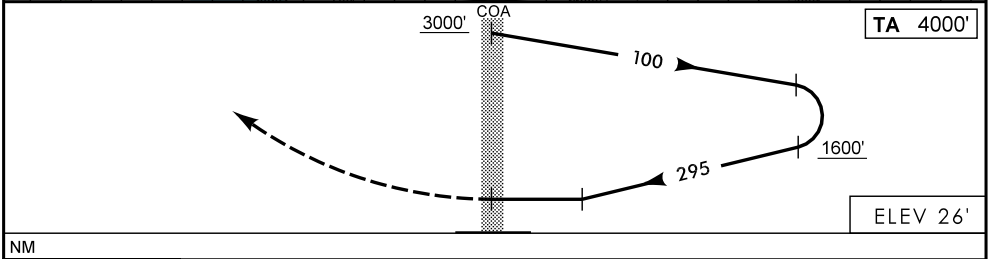
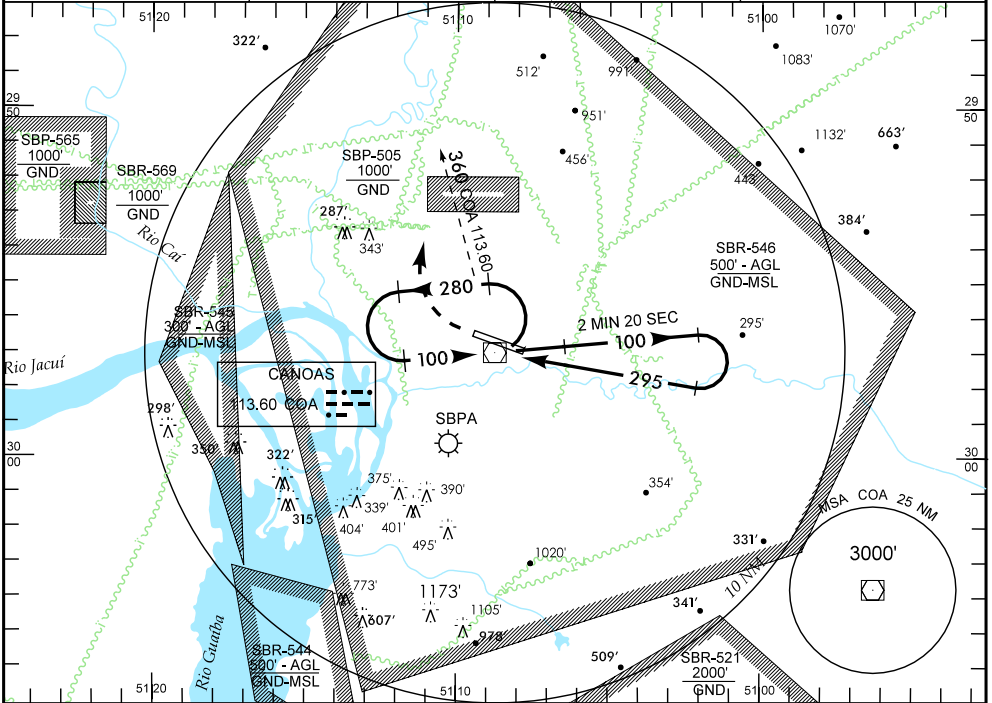
WGS-84

ATIS
127.85

APP PALEGRE
119.00 120.10
120.55 128.90 121.50

TWR CANOAS
118.50 122.80 (MIL)

GND CANOAS
121.70



APROXIMAÇÃO PERDIDA

SUBIR PARA 1000' NO HDG 305. APÓS, SUBIR PARA FL040, EM CURVA À DIREITA, RDL 360 APÓS ATINGIR FL040, APROAR VOR COA PARA ESPERA.

RMK:

- 1) POUSO RWY 12 - CIRCULE SETOR N DO AERÓDROMO.
- 2) NÃO AUTORIZADO ESPERAS SIMULTÂNEAS SOBRE CANOAS E PORTO ALEGRE NO MESMO NÍVEL.

C	POUSO DIRETO RWY 30	IFR OPS DIURNA / NOTURNA	PARA CIRCULAR			
A	VOR					
T	MDA 700'	TETO 700'				
	VIS		CAT	MDA	TETO	VIS
A	1600 M		A	700'	700'	1900 M
B			B			2800 M
C			C			
D	NA		D	NA		
E			E			

RAZÃO DE DESCIDA NA APROXIMAÇÃO FINAL

KT	070	090	100	110	120	130					
FPM	650										

Z:\AIP-MA\PA\PORTO_ALEGRE-SBCO\icao\icao_vor_y_rw30.dgn

DEPARTAMENTO DE CONTROLE DO ESPAÇO AÉREO - COMAER - BRASIL