

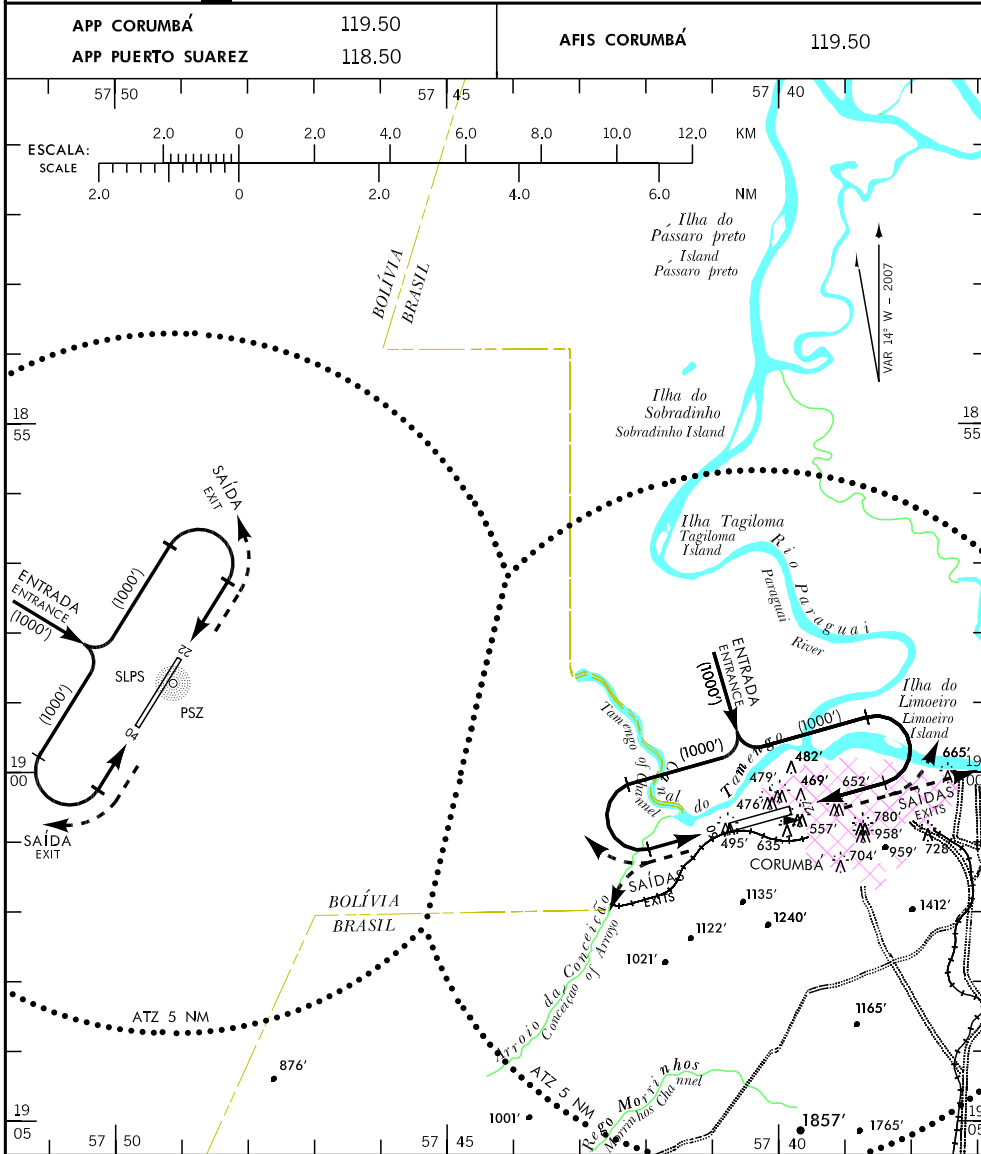
VAC - SBCR

WCS-34

RWY 09/27

CORUMBÁ / CORUMBÁ, INTL
MS-BRASIL

ELEV 461'



RMK:

AERONAVE PROCEDENTE DO SETOR SUL, PARA POUSO EM CORUMBÁ, DEVERÁ MANTER ALTITUDE MÍNIMA DE 2500' ATÉ VERTICAL DO AERÓDROMO, AJUSTANDO-SE AO CIRCUITO.

AIRCRAFT PROCEEDING FROM SOUTH TO LAND IN CORUMBÁ SHALL MAINTAIN MINIMUM ALTITUDE OF 2500' TIL FLYING OVER THE AERODROME, ADJUSTING ITSELF TO THE PATTERN.

DEPARTAMENTO DE CONTROLE DO ESPAÇO AÉREO - COMAER - BRASIL