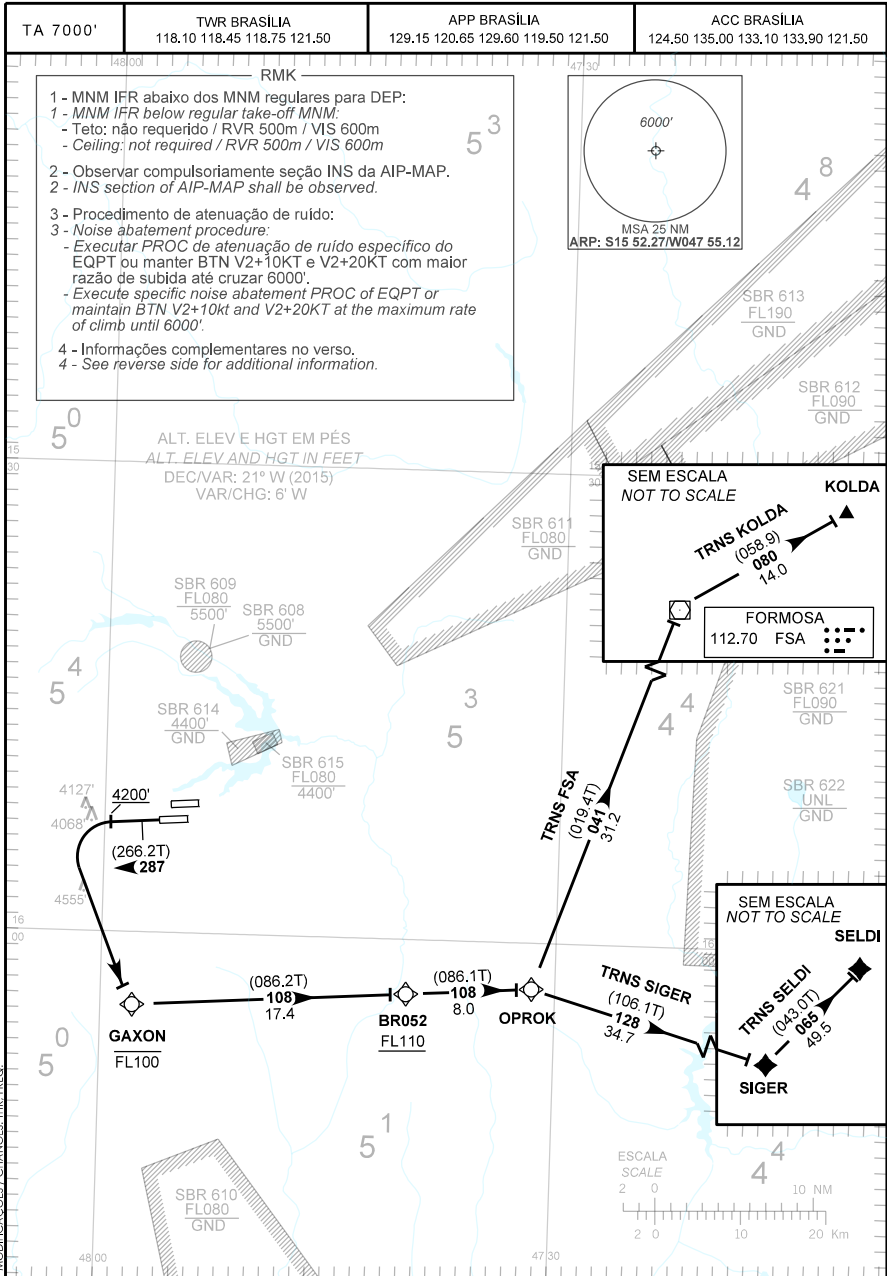


CARTA DE SAÍDA PADRÃO
 POR INSTRUMENTOS (SID)
 STANDARD DEPARTURE CHART
 INSTRUMENT (SID)

BRASÍLIA / Pres. Juscelino Kubitschek, INTL (SBBR)
 RWY 29L
 RNAV OPROK 1A



MODIFICAÇÕES / CHANGES: THE, FREC.

RMK

- 5 - RNAV1 ou RNP1
- 5 - RNAV1 or RNP1
- 6 - RNAV 1: Sistema de vigilância ATS requerido.
- 6 - RNAV 1: ATS Surveillance System required.
- 7 - GNSS certificado requerido.
- 7 - Certified GNSS required.
- 8 - Obstáculos próximos não considerados no gradiente de subida:
- 8 - Close-in obstacles not considered in climb gradient.
 - Torre/Tower 1422m da / from THR 11L, AZM 266, 3491ft.
 - Árvore/Tree 499m da / from THR 11R, AZM 262, 3555ft.
 - Árvore/Tree 535m da / from THR 11R, AZM 292, 3558ft.

DESCRIÇÃO TEXTUAL
TEXTUAL DESCRIPTION

SAÍDA OPROK 1A

Após decolagem, ao cruzar 4200', curvar à esquerda, direto para GAXON. Curvar à esquerda, rumo 108 até OPROK. Então...

- 1 - TRNS FSA: ...curvar à esquerda, rumo 041 até VOR Formosa.
- 2 - TRNS KOLDA: ... curvar à esquerda, rumo 041 até VOR Formosa. Curvar à direita, rumo 080 até KOLDA.
- 3 - TRNS SIGER: ...curvar à direita, rumo 128 até SIGER.
- 4 - TRNS SELDI: ... curvar à direita, rumo 128 até SIGER. Curvar à esquerda, rumo 065 até SELDI.

OPROK 1A DEPARTURE

After take-off, passing 4200', turn left, direct to GAXON. Turn left, course 108 until OPROK. Then...

- 1 - FSA TRNS: ...turn left, course 041 until Formosa VOR.
- 2 - KOLDA TRNS: ...turn left, course 041 until Formosa VOR. Turn right, course 080 until KOLDA.
- 3 - SIGER TRNS: ...Turn right, course 128 until SIGER.
- 4 - SELDI TRNS: ...Turn right, course 128 until SIGER. Turn left, course 065 until SELDI.