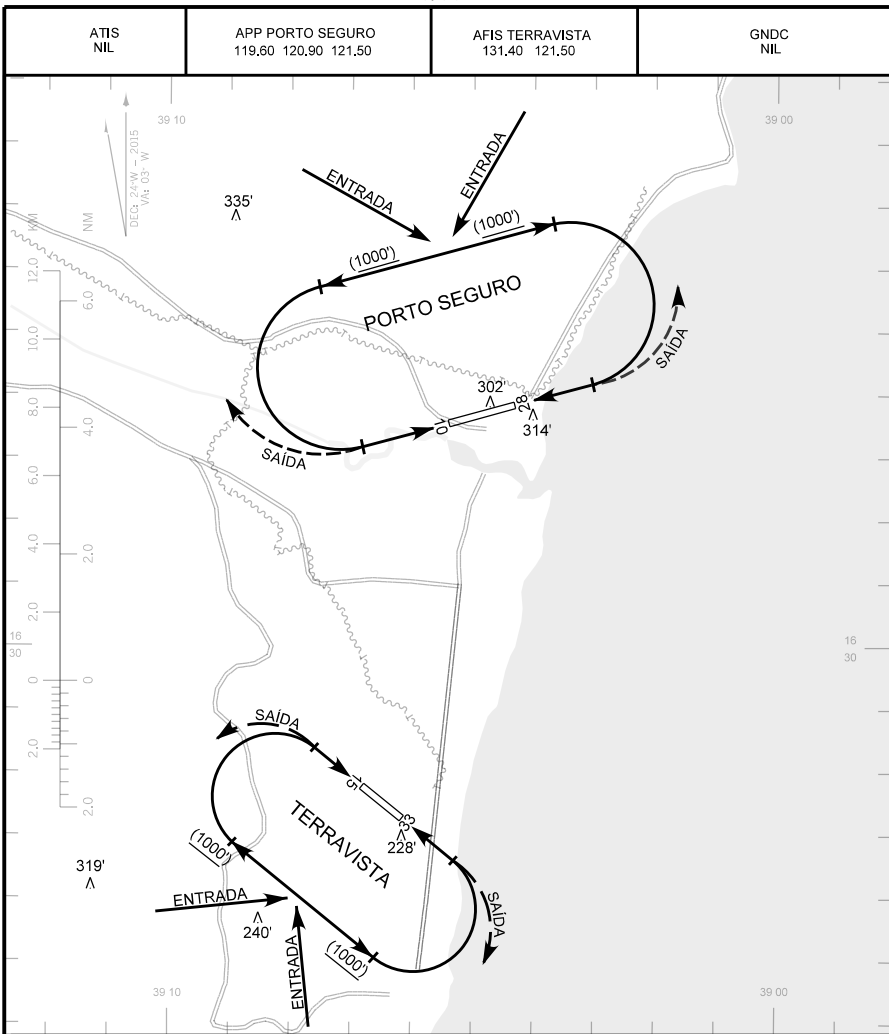


CARTA DE APROXIMAÇÃO VISUAL (VAC)
VISUAL APPROACH CHART

PORTO SEGURO / TERRAVISTA (SBTV)
BA - BRASIL

RWY 15/33

ELEV 164'



RMK:

- 1 - PROIBIDA A OPERAÇÃO DE AERONAVE SEM RÁDIO.
- 2 - CONTATO COMPULSÓRIO RÁDIO TERRAVISTA ANTES DE INICIAR TKOF.
- 3 - COMPULSÓRIO O CIRCUITO DE TRÁFEGO PELO SETOR SW.
- 4 - CHEGADA PADRÃO VFR, APCH SECT S/SW PARA RWY 15 DEVERÃO EXECUTAR O CIRCUITO DE TFC PELA DIREITA.
- 5 - ALTITUDES EM PÉS (FT).

MODIFICAÇÕES: CARTA NOVA.