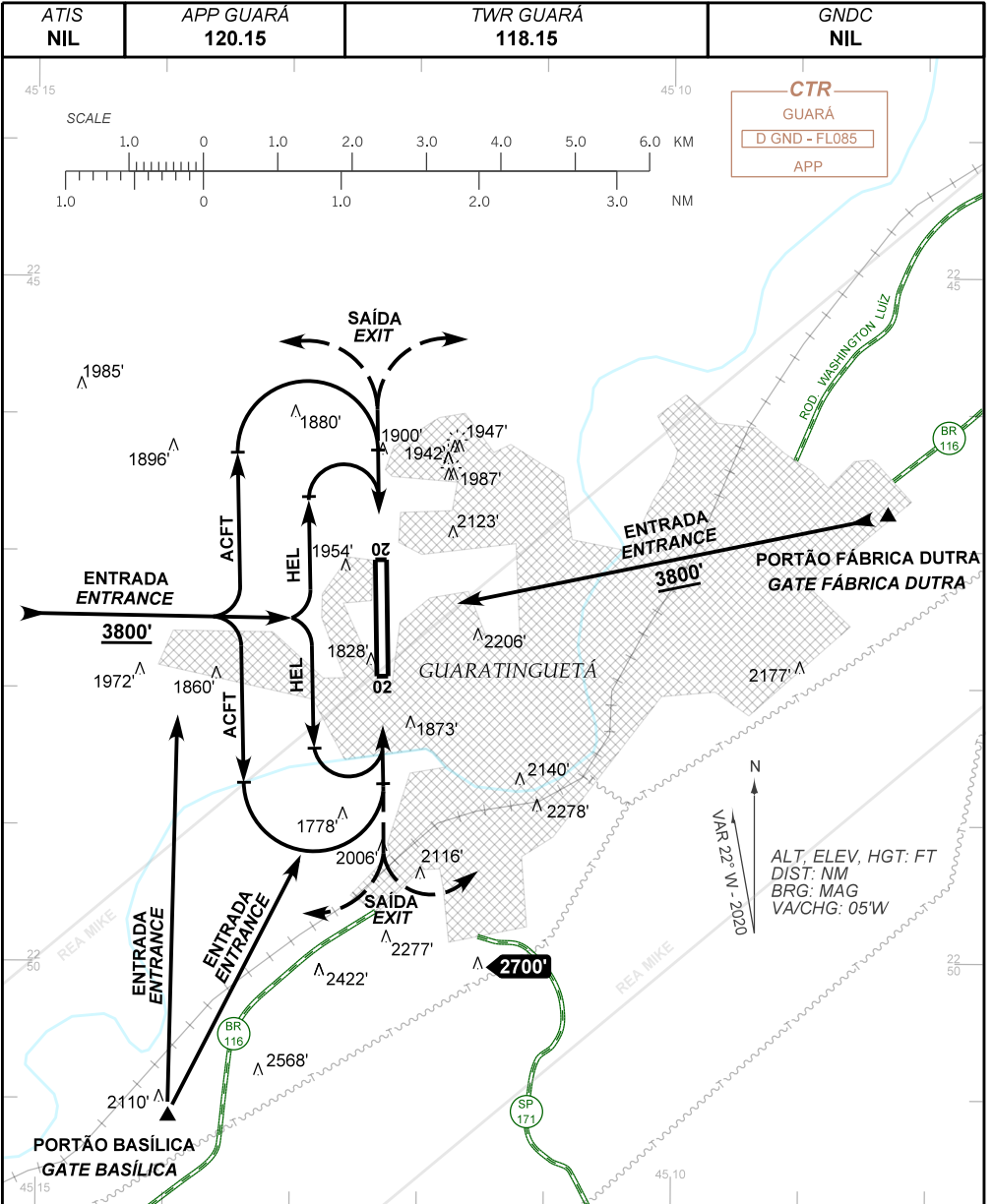


**VISUAL APPROACH CHART
(VAC)**

GUARATINGUETÁ / Guaratinguetá (SBGW)

AD ELEV: 1761'

RWY 02 / 20



RMK:

1 - ALTITUDES MÍNIMAS NO CIRCUITO DE TRÁFEGO / MINIMUM ALTITUDES IN TRAFFIC CIRCUIT:

1.1 AERONAVES / AIRPLANES:

CAT A, CAT B: 2800'

CAT C: 3100'

1.2 HELICÓPTEROS / HELICOPTERS: 2300'

CHANGES: CTR, RMK.

RMK

- 2 - COORDENADAS GEOGRÁFICAS DOS PONTOS DE NOTIFICAÇÃO SÃO INCLuíDAS:
THE GEOGRAPHIC COORDINATES OF THE REPORTING POINTS ARE INCLUDED:
 - 2.1 PORTÃO FÁBRICA DUTRA: 22 46 44.07 S 045 08 18.75 W
GATE FÁBRICA DUTRA: 22 46 44.07 S 045 08 18.75 W
 - 2.2 PORTÃO BASÍLICA: 22 51 07.96 S 045 13 57.47 W
GATE BASÍLICA: 22 51 07.96 S 045 13 57.47 W
- 3 - COMPULSÓRIO CONTATO BILATERAL COM APP / TWR GUARÁ ANTES DE CRUZAR O LIMITE DA CTR.
BILATERAL CONTACT COMPULSORY WITH GUARÁ APP / TWR BEFORE CROSSING CTR BOUNDARY.
- 4 - ENTRADA NA PERNA BASE DA RWY02 SOMENTE COM AUTORIZAÇÃO DO APP / TWR GUARÁ.
ENTRANCE ON THE RWY02 BASE LEG ONLY WITH GUARÁ APP / TWR CLEARANCE.
- 5 - PERNA BASE RWY02 LIMITADA AO SETOR NORTE DA RODOVIA DUTRA. CASO NÃO SEJA POSSÍVEL, INFORMAR AO APP / TWR GUARÁ.
RWY02 BASE LEG LIMITED TO THE NORTH SECTOR OF DUTRA HIGHWAY. IF IT IS NOT POSSIBLE, INFORM GUARÁ APP / TWR.
- 6 - CRUZAMENTO DO AERÓDROMO SOMENTE COM AUTORIZAÇÃO DO APP / TWR GUARÁ.
AERODROME CROSSING ONLY WITH GUARÁ APP / TWR CLEARANCE.
- 7 - OBSERVAR CONCENTRAÇÃO DE PÁSSAROS NAS PROXIMIDADES DO AERÓDROMO.
BE AWARE TO BIRD CONCENTRATION IN THE VICINITY OF THE AERODROME.
- 8 - OBSERVAR AIC SOBRE CIRCULAÇÃO AÉREA VISUAL NA TERMINAL SÃO PAULO (REA MIKE).
SEE AIC ABOUT VISUAL FLIGHT IN SÃO PAULO TERMINAL AREA (MIKE REA).