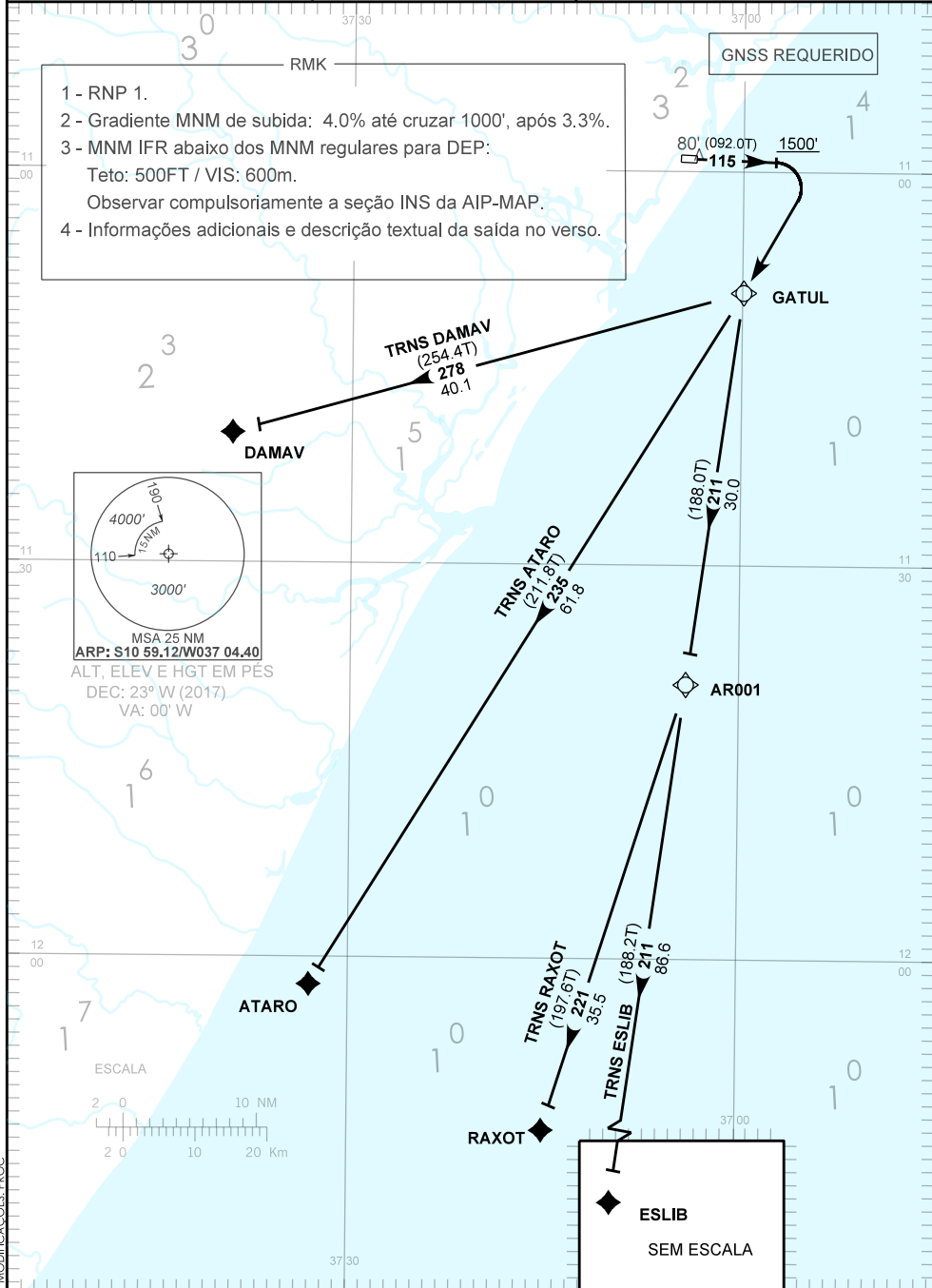


TA 4000'	TWR 118.80	APP ARACAJU 119.00 120.30	ACC RECIFE 125.45 126.85 133.65 134.50 121.50
----------	---------------	------------------------------	--



MODIFICAÇÕES: PROC

RMK

5 - Obstáculos próximos não considerados na determinação do gradiente de subida.

- Árvore, DIST 330 M da THR29, AZM 121, 80 FT de altitude.
- Antena, DIST 1254 M da THR29, AZM 277, 40 FT de altitude.

DESCRIÇÃO TEXTUAL

SAÍDA GATUL 1A: Manter o rumo 115 até cruzar 1500', curvar à direita para GATUL. Então...

1 - TRNS DAMAV

...curvar à direita, rumo 278 até DAMAV.

2 - TRNS ATARO

... manter rumo 235 até ATARO.

3 - TRNS RAXOT:

... manter rumo 211 até AR001. Após, curvar à direita, rumo 221 até RAXOT.

4 - TRNS ESLIB:

... manter rumo 211 até ESLIB.