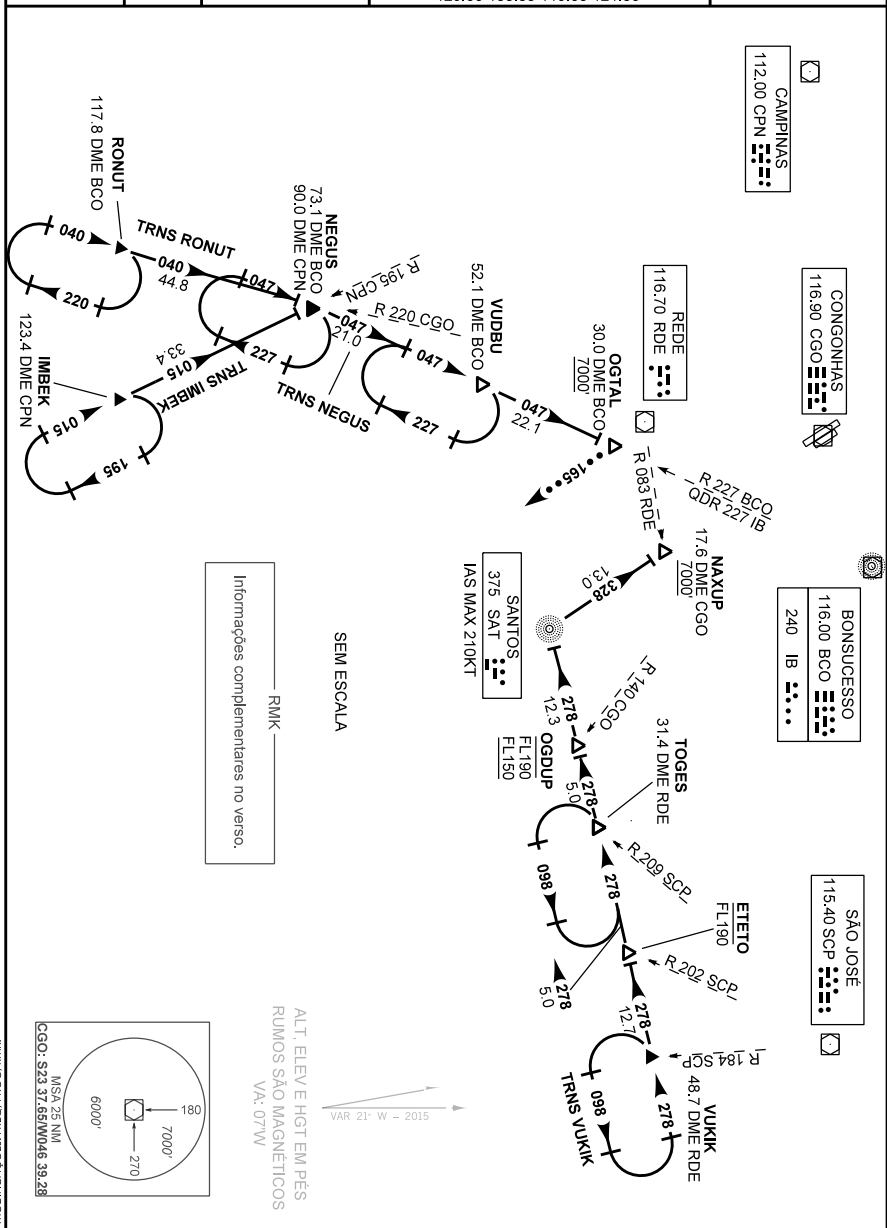


CARTA DE CHEGADA PADRÃO
 POR INSTRUMENTOS (STAR)
 STANDARD ARRIVAL CHART
 INSTRUMENT (STAR)

SÃO PAULO / Congonhas (SBSP)
RWY 35L/35R
SAT 1B - VUDBU 1B

TA 8000'	ATIS 127.65	ACC CURITIBA 124.40 125.40 121.50	APP SÃO PAULO 123.90 121.35 134.90 125.60 124.70 129.00 133.85 119.05 121.50	TWR SÃO PAULO 118.05 127.15 121.50
----------	-------------	-----------------------------------	---	------------------------------------



MODIFICAÇÕES: FREQ. PROC. RMK.

DESCRIÇÃO TEXTUAL

CHEGADA SAT 1B

Manter QDM 278 SAT até NDB Santos. Curvar à direita QDR 328 SAT até NAXUP. Então, completar procedimento autorizado pelo ATC.

CHEGADA VUDBU 1B

1 - TRNS IMBEK: Manter RDL 195 CPN até NEGUS. Curvar à direita RDL/QDR 227 BCO/IB até VUDBU. Então, ...

2 - TRNS NEGUS: Manter RDL/QDR 227 BCO/IB até VUDBU. Então, ...

3 - TRNS RONUT: Manter RDL 220 CGO até NEGUS. Curvar à direita RDL/QDR 227 BCO/IB até VUDBU. Então, ...

...manter RDL/QDR 227 BCO/IB até OGTAL. Após, completar procedimento autorizado pelo ATC ou, na proa 165, aguardar vetoração para aproximação final.

FALHA DE COMUNICAÇÃO

CHEGADA SAT 1B

Complete chegada até NAXUP e execute procedimento autorizado pelo ATC.

CHEGADA VUDBU 1B

Complete chegada até OGTAL e execute procedimento autorizado pelo ATC. Ou, se durante vetoração na proa 165, manter esta proa, altitude MNM 7000' até 26 DME CGO. Então, curvar à esquerda para interceptar aproximação final.