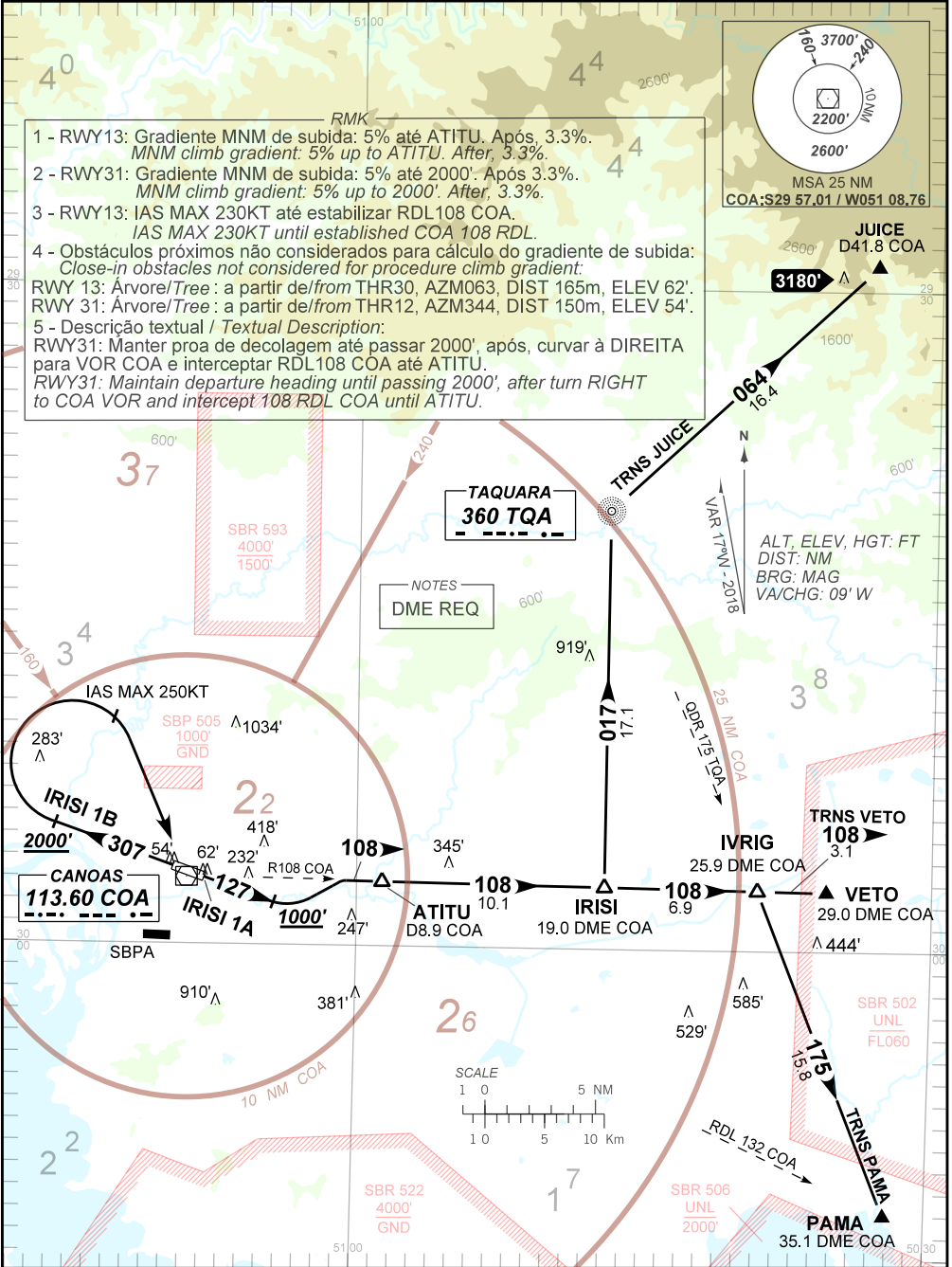


AD ELEV: 26'

TA 4000'	TWR CANOAS 118.50 122.80(MIL) 121.50	APP PALEGRE 119.00 120.10 120.55 128.90 121.50	ACC CURITIBA 127.40 126.75 128.45 135.85 121.50
----------	---	--	---



1 - RWY13: Gradiente MNM de subida: 5% até ATITU. Após, 3.3%.
MNM climb gradient: 5% up to ATITU. After, 3.3%.

2 - RWY31: Gradiente MNM de subida: 5% até 2000'. Após 3.3%.
MNM climb gradient: 5% up to 2000'. After, 3.3%.

3 - RWY13: IAS MAX 230KT até estabilizar RDL108 COA.
IAS MAX 230KT until established COA 108 RDL.

4 - Obstáculos próximos não considerados para cálculo do gradiente de subida:
Close-in obstacles not considered for procedure climb gradient:

RWY 13: Árvore/Tree : a partir de/from THR30, AZM063, DIST 165m, ELEV 62'.
RWY 31: Árvore/Tree : a partir de/from THR12, AZM344, DIST 150m, ELEV 54'.

5 - Descrição textual / Textual Description:
RWY13: Manter proa de decolagem até passar 2000', após, curvar à DIREITA para VOR COA e interceptar RDL108 COA até ATITU.
RWY31: Maintain departure heading until passing 2000', after turn RIGHT to COA VOR and intercept 108 RDL COA until ATITU.

CHANGES: RMK.