

INSTRUMENT APPROACH
CHART (IAC)

GAVIÃO PEIXOTO / EMBRAER - Unidade Gavião Peixoto (SBGP)

**CARTA DE USO EXCLUSIVO
ENSAIO EM VOO**

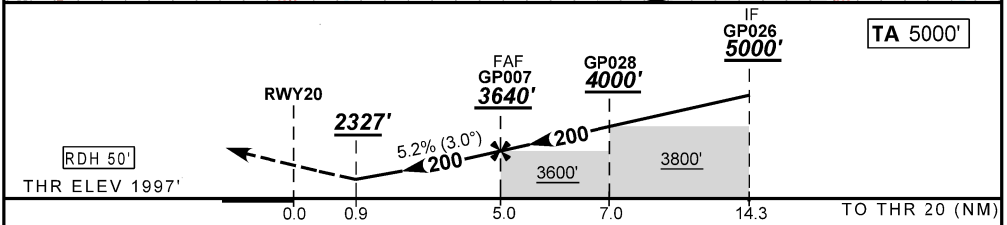
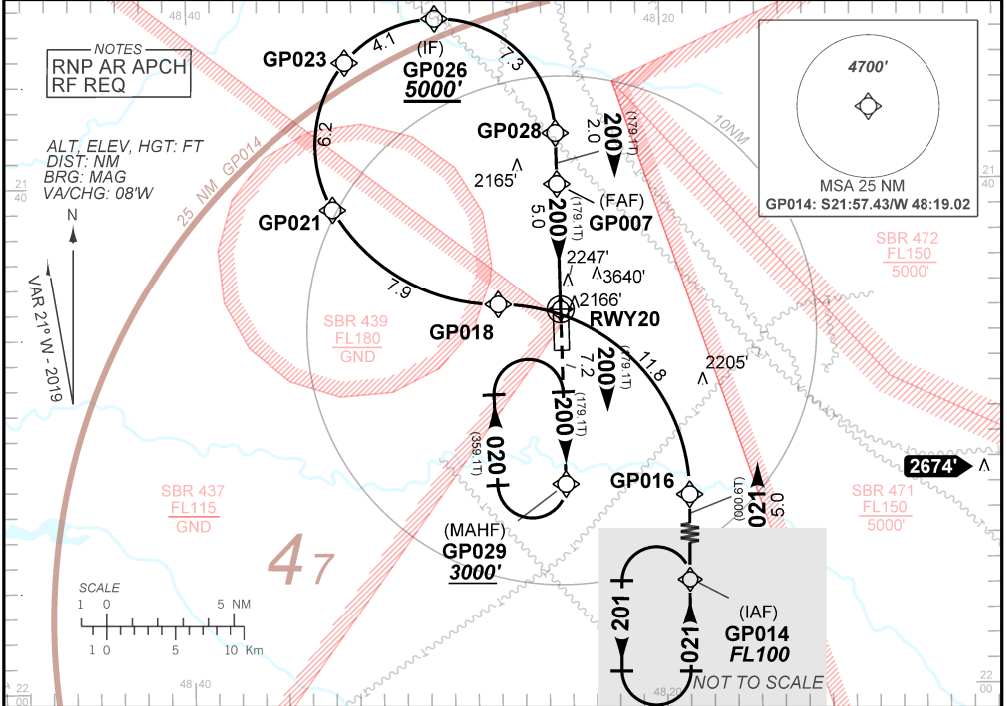
RNAV(RNP) X RWY 20

AD ELEV: 1998'

ATIS NIL	APP NIL	AFIS GAVIÃO 118.95	GND C GAVIÃO 121.80
N/A	FINAL CRS 200°	FAF 3640'	RNP 0.3 DA / (OCH): 2327' / (330')

APCH Perdida: Subir para **3000'**. Manter rumo **200** até GP029 para espera.
Missed APCH: Climb to **3000'**. Maintain course **200** up to GP029 for holding.

RMK: 1) Procedimento de uso exclusivo da EMBRAER para ensaio em voo. Compulsório voo diurno sob VFR.
1) Procedure of exclusive use by EMBRAER for flight test. Compulsory daylight flight under VFR.
2) Procedimento não autorizado abaixo de 0°C ou acima de 45°C para sistemas BARO-VNAV não compensados.
2) Procedure not authorized below 0°C or above 45°C for uncompensated BARO-VNAV system.



RWY20	0.9	2.0	3.0	4.0	5.0														
ALT	2327	2683	3003	3320	3640														
(HGT)	330	686	1006	1323	1642														

STRAIGHT-IN	CAT	A	B	C	D	E	
	DA / (OCH)	2327' / (330')					NA
RNP 0.3	ALS/NO ALS/ RVR ALS (m)	NIL / 1600 / NIL					NA
	MDA / (OCH) / TETO	NA					
CIRCLING	VIS (m)	NA					

AMDT 2006C 21 MAY 20

DEPARTAMENTO DE CONTROLE DO ESPAÇO AÉREO
CARTA DE USO EXCLUSIVO: ENSAIO EM VOO

SBGP_IAC_00J 1/1
IAC RNAV (RNP) X RWY 20

CHANGES: ATIS SERVICE