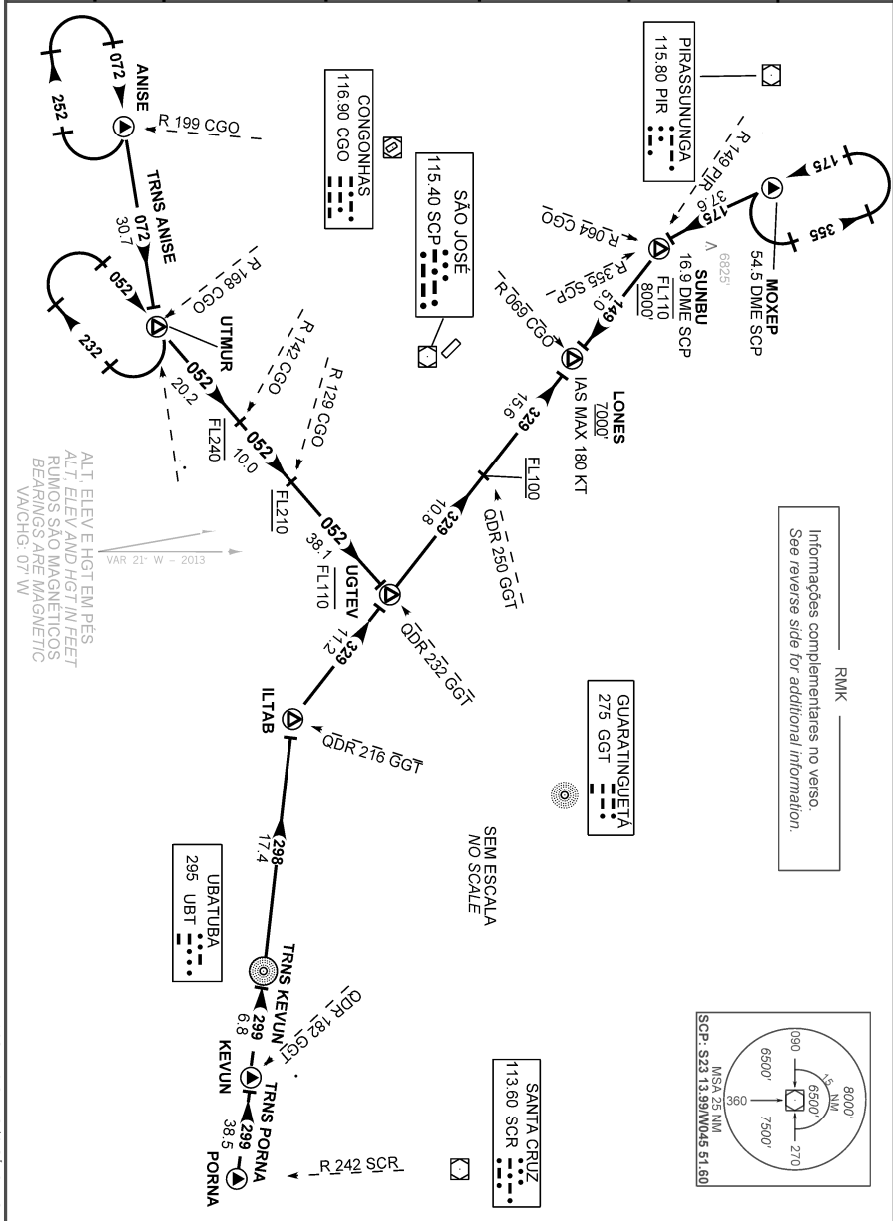


CARTA DE CHEGADA PADRÃO **SÃO JOSÉ DOS CAMPOS / Prof. Urbano Ernesto Stumpf (SBSJ)**
 POR INSTRUMENTOS (STAR)

STANDARD ARRIVAL CHART
 INSTRUMENT (STAR)

RWY 15
SUNBU 1B - UGTEV 1B

TA 8000'	ATIS NIL	ACC BRASÍLIA 123.35 127.25 121.50	ACC CURITIBA 124.40 125.40 121.50	APP RIO 119.00 119.35 120.55 128.90 129.20 121.50	APP SÃO PAULO 124.15 125.60 134.15 134.90 121.50	TWR SÃO JOSÉ 118.50 121.50
----------	----------	--------------------------------------	--------------------------------------	---	--	-------------------------------



MODIFICAÇÕES / CHANGES: LAYOUT.

DESCRIÇÃO TEXTUAL
TEXTUAL DESCRIPTION

CHEGADA SUNBU 1B

- Manter RDL 355 SCP até SUNBU. Curvar à esquerda, RDL 149 PIR até LONES. Então, completar procedimento autorizado pelo ATC.

CHEGADA UGTEV 1B

- 1 - TRNS ANISE: Manter QDM 072 UBT até UTMUR. Curvar à esquerda, QDM 052 GGT até UGTEV. Então,...
 - 2 - TRNS KEVUN: Manter QDM 299 UBT até NDB Ubatuba. Curvar à esquerda, QDR 298 UBT até ILTAB. Curvar à direita, RDL 149 PIR até UGTEV. Então,...
 - 3 - TRNS PORNA: Manter QDM 299 UBT até NDB Ubatuba. Curvar à esquerda, QDR 298 UBT até ILTAB. Curvar à direita, RDL 149 PIR até UGTEV. Então,...
- ... manter RDL 149 PIR até LONES. Completar procedimento autorizado pelo ATC.

SUNBU 1B ARRIVAL

- Maintain 355 SCP RDL until SUNBU. Turn left, 149 PIR RDL until LONES. Then, Complete procedure authorized by ATC.

UGTEV 1B ARRIVAL

- 1 - ANISE TRNS: Maintain 072 UBT QDM until UTMUR. Turn left, 052 GGT QDM until UGTEV. Then, ...
 - 2 - KEVUN TRNS: Maintain 299 UBT QDM until Ubatuba NDB. Turn left, 298 UBT QDR until ILTAB. Turn right, 149 PIR RDL until UGTEV. Then, ...
 - 3 - PORNA TRNS: Maintain 299 UBT QDM until Ubatuba NDB. Turn left, 298 UBT QDR until ILTAB. Turn right, 149 PIR RDL until UGTEV. Then, ...
- ... maintain 149 PIR RDL until LONES. Complete procedure authorized by ATC.

FALHA DE COMUNICAÇÃO
COMMUNICATION FAILURE

Complete chegada até LONES e execute procedimento autorizado pelo ATC.
Complete arrival until LONES and execute procedure authorized by ATC.